

# 상장협DB(TS2000) 이용법

## 1. 접속 및 이용 방법

▶ URL : <http://www.kocoinfo.com>내 ts2000 활용 방법

회사선택 ⇨	자료선택 ⇨	조건실행 ⇨	결 과
유가, 코스닥 및 외감증 선택 하고 자료와 기간으로 구분하 여 결과도출을 위한 시작 단계	회사선택에서 조건 부 여된 대상기업을 기준 으로 필요한 자료 선택	회사 및 자료선택에서 조 건부여된 기업을 대상으로 기간과 출력조건으로 선택	기간 및 조건선택된 자 료를 실행하여 Excel 형 태로 출력 및 저장 가능

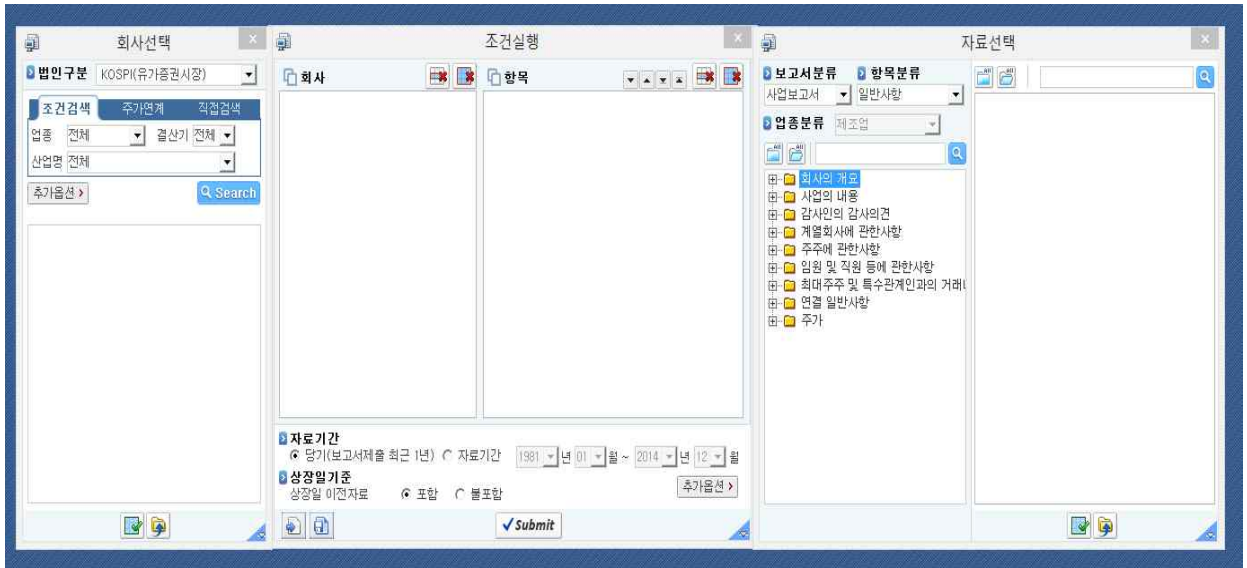
## 2. 이용가능 자료 : 상장, 코스닥 및 외감법인 자료

### ▣ 자료 이용 예시

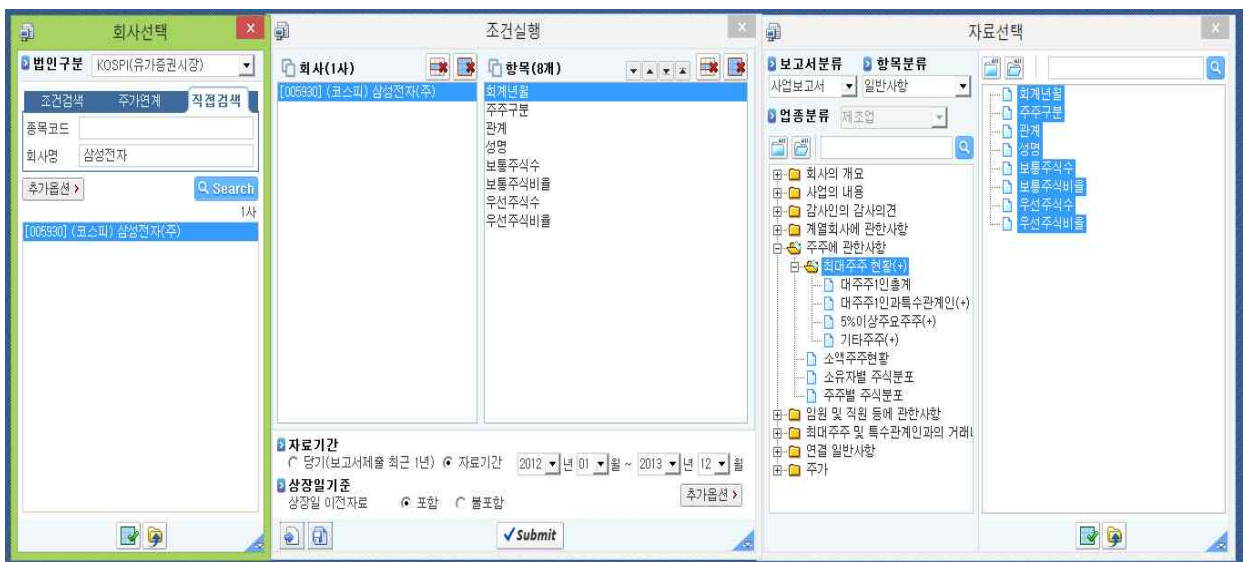
〈메인화면〉 URL : <http://www.kocoinfo.com> → 기업정보 TS2000 클릭 → 자동 프로  
그램 설치됨



▶ 프로그램 설치 후 기업정보 TS2000 선택 → 아래 화면 나타남



▶ 상기 화면에서 이용 방법 예시(삼성전자 최대주주 현황)



▶ 상기 자료 검색 절차

회사선택 ⇨	자료선택 ⇨	조건실행 ⇨	결 과
<ul style="list-style-type: none"> <li>자료구분 : 기업정보</li> <li>법인구분 : 유가증권시장법인</li> <li>직접검색 : 회사명에 삼성전자 검색후 우측 넘김</li> </ul>	<ul style="list-style-type: none"> <li>보고서분류 : 사업보고서</li> <li>항목분류 : 일반사항 선택 ⇒ 여러 항목 중 최대주주 선택 후 클릭 중앙으로 넘어감</li> </ul>	<ul style="list-style-type: none"> <li>자료기간 선택</li> <li>기간 : 2012.1~2013.12</li> </ul>	실행 후 Excel 형태로 출력 및 저장