

부산대학교 도서관

제7호 2019

# 통계연보



# Statistical Yearbook

# 2019



## □ 일러두기

1. 통계 기준일은 2018년 12월 말로 하되, 기준일이 다른 것은 별도 표기하였음  
 단, 예산은 2018 회계연도 기준임

2. 이용대상자의 신분 구분은 다음과 같음

가. 교수 : 전임교수, 기금교수, 명예교수, 교수(병원), 연구교수, 객원교수, 외래교수

나. 시간강사 : 시간강사, 외래강사

※ 강사법 시행(2019.8.)에 따라 "강사"로 변경되었으나, 통계기준일(2018.12.)에 따라 기존 명칭을 사용함

다. 조교 : 조교

라. 직원 : 직원(일반직), 직원(기능직), 직원(대학회계직), 직원(병원)

마. 대학원생 : 대학원

바. 학부생 : 학부, 교환학부생, 타대학수학자(학부)

사. 회원제 : 우대회원, 후원회원, 일반회원

아. 연구생·휴학생 : 연구원, PostDoc(연구원), 대학원수료후연구생, 휴학생(예치금납부)

자. 기타 : 출입회원, 전공의, 사대부교과사, 공익근무요원, 전문위원, 교환교수, 용역, 기금출연자, 평생교육과정, 직원(부산대농협직원, 보육종합센터교수, 보육종합센터직원, 보육종합센터학생, 학군단장병, 계약직 등), 부산경남국공립대학협의회, 부산시립도서관회원 등





## I. 개요

### 1. 연혁

### 2. 2018년 주요 현황

- 2-1 기구표
- 2-2 교직원
- 2-3 이용대상자
- 2-4 예산
- 2-5 장서
- 2-6 시설
- 2-7 컴퓨터·자동화시설 운영
- 2-8 주요사업 추진 실적

## II. 주요 통계 현황

8	1. 교직원	37
	1-1 교직원	37
9	1-2 보조인력	37
9	1-3 사서자격증 보유	37
10		
11	2. 이용	38
11	2-1 이용자	38
11	2-2 자료 대출	39
12	2-3 자료 반납	42
15	2-4 전자저널 및 Web DB 이용	45
16	2-5 e-Book 자료 대출	48
	2-6 열람실 이용	49
	2-7 iCOMMONS 이용	51
	2-8 그룹스터디룸 이용	51
	3. 예산	52
	3-1 대학 및 도서관 예산	52
	3-2 자료 형태별 구입비	53





#### 4. 자료

- 4-1 주제자료관별 자료 및 편입도서
- 4-2 주제별 장서 수
- 4-3 재학생 1인당 자료 수
- 4-4 형태별 비도서 자료 수
- 4-5 연속간행물, e-Book 구독
- 4-6 주제관별 연속간행물 구독
- 4-7 외국학술지지원센터 외국학술지 구독현황

#### 5. 자료 등록 및 정리

- 5-1 자료 등록
- 5-2 자료 정리
- 5-3 DB 구축
- 5-4 KERIS 종합목록

#### 6. 서비스

- 6-1 홈페이지 이용자 수
- 6-2 블로그 이용자 수
- 6-3 도서관 이용 교육
- 6-4 견학
- 6-5 캠퍼스간 자료 대출

54	6-6 자료배달 서비스	64
54	6-7 타관 반납	65
55	6-8 지정도서 신청 교수, 강좌 및 책 수	66
55	6-9 타기관자료이용 서비스	67
55	6-10 학술자원이메일서비스 (E-DDS) 이용	70
56	6-11 학과별주제가이드서비스 이용	70
56	6-12 외국학술지지원센터 자료복사 서비스	71
57	6-13 책읽는대학사업 이용	72
	6-14 부산경남지역대학교도서관협의회 이용·제공	73
58	6-15 부산대학교도서관-부산시립도서관 자료 대출	74
58		
59	<b>7. 기타</b>	75
59	7-1 도서관 회원제와 수료후 연구생 및 휴학생 이용자	75
60	7-2 도서관 수익금	75
61	<b>부록</b>	77
61	1. 도서관 운영위원회 위원	77
61	2. 외국학술지지원센터 운영위원회 위원	78
62	3. 고문헌자료 전문위원회 위원	78
63	4. 도서관 교직원	79
64		



# I 개요

## 1. 연혁

## 2. 2018년 주요 현황

2-1 기구표

2-2 교직원

2-3 이용대상자

2-4 예산

2-5 장서

2-6 시설

2-7 컴퓨터·자동화시설 운영

2-8 주요사업 추진 실적

부산대학교 도서관

통계연보

제7호 2019



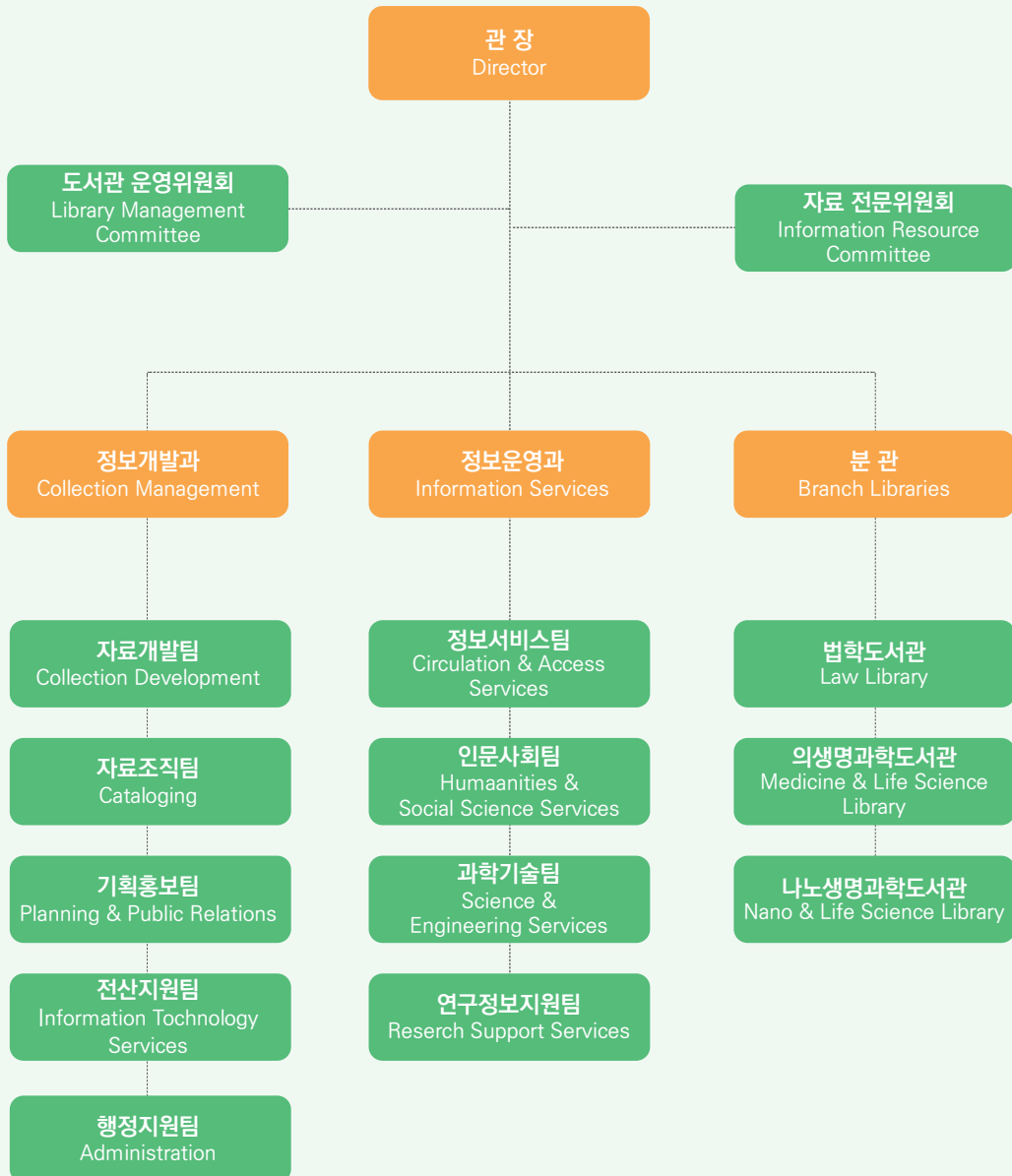
# I 개요

## 1. 연혁

- 2019. 03. 연구정보지원팀 신설(문학예술팀 폐지)
- 2018. 10. SF Maker Space 설치(중앙도서관 과학기술자료관 내)
- 2017. 06. 도서관 명칭 변경(제1도서관을 중앙도서관으로, 제2도서관을 새별별도서관으로 변경)
- 2016. 06. 제1도서관 복합문화공간 개설
- 2014. 10. 도서관 조직개편(2과 9팀 3분관)
- 2014. 02. 제2도서관 리모델링 개관
- 2013. 01. 도서관 조직개편(2과 8팀 3분관)
- 2012. 08. 제1도서관 주제자료관 재배치(문학예술/인문 사회/과학기술)
- 2012. 08. 박종근 문고 설치(제1도서관 문학예술자료관)
- 2011. 08. 제1도서관 증축개관
- 2011. 07. 도서관 장서 200만 권 확보
- 2011. 03. 법학도서관 일반열람실 설치
- 2010. 12. 족부문고 설치(나노생명과학도서관)
- 2010. 10. 건설관 내 도서관 일반열람실 설치
- 2010. 08. 의생명과학도서관(양산) 신축 · 개관
- 2010. 07. 도서관시스템(Solars7) 교체
- 2010. 06. 외국학술지 지원센터(기술과학분야) 개관
- 2010. 04. 제2세미나실(제2도서관) 기록관으로 시설용도 변경
- 2009. 09. 취업지원자료실, 지도자료코너 설치
- 2009. 06. 도서관 연중개관 서비스 실시
- 2009. 05. 학과전담팀 신설
- 2009. 02. 의학도서관 양산분관(한의전자료실) 개관
- 2008. 10. 자율도서관 철거
- 2008. 08. 자율도서관 자료를 제2도서관 1층 보존서고로 이관
- 2008. 04. 제2세미나실 개관(구. 첨단강의실)
- 2008. 03. 제2도서관 그룹스터디룸 설치
- 2008. 01. 제2도서관 보존서고 설치
- 2007. 12. IMF 기탁도서관 지정대학사자료관이 기록관(총장직할 부속기관)으로 분리 · 독립
- 2007. 03. 한국도서관협회 한국도서관상 수상
- 2007. 02. 팀제 도입에 따른 조직 개편(2과 8팀 3분관)
- 2007. 01. 법학도서관 신축 이전(제2법학관)
- 2006. 11. EU 자료기증 협정 체결
- 2006. 03. 도서관 장서 150만 권 확보  
밀양대학교와의 통합에 따른 나노생명과학분관(밀양) 개관
- 2006. 02. 주한미대사관 공무원과 공동파트너십 협정 체결
- 2004. 06. 모바일도서관(WDL)구축
- 2001. 01. UN 완전 기탁도서관으로 지정자료 분류 기준을 DDC로 단일화
- 1999. 04. 장서 100만 권 확보
- 1999. 01. 도서관 명칭 변경(연구도서관, 학습도서관, 과학분관을 제1도서관, 제2도서관, 자율도서관으로)
- 1999. 01. 주제도서관 시스템 구축(과학기술자료관, 예체능자료관, 인문사회과학자료관, 어문학자료관) 대학사자료관 개설
- 1998. 08. UN 부분 기탁도서관으로 지정
- 1997. 04. 멀티미디어실 개관
- 1996. 12. 법학분관 개관
- 1996. 05. 도서관전산시스템 풀잎(PULIP) 가동
- 1994. 09. 신축도서관 개관에 따라 2관 체제 운영(신축도서관은 연구도서관, 기존 중앙도서관은 학습도서관, 과학분관은 열람 및 보존서고로 활용) 소장 자료 전면개가제 실시
- 1991. 05. 도서관 전산화작업 실시
- 1988. 03. 동양서자료(35만 권) 전면개가제 실시  
부관장직제 신설
- 1984. 09. 구 중앙도서관을 개축하여 과학분관으로 개관
- 1982. 12. 3과 체제(수서과, 정리과, 열람과)로 직제 개편
- 1982. 09. 단과대학 과제도서실 설치(가정대, 공대, 법대, 사범대, 사회대, 상대, 인문대, 자연대, 약대)
- 1980. 09. 중앙도서관(현 제2도서관) 신축 이전 (구중앙도서관은 '구도서관'으로 명칭 변경)
- 1975. 02. 2과 체제(수서과, 열람과)로 직제 개편
- 1970. 11. 장서 10만 권 확보
- 1966. 05. 중앙도서관 신축 개관
- 1959. 10. 의학분관 개관
- 1956. 09. 대신동 구 교사로부터 임시 도서관 건물로 이전
- 1953. 04. 대통령령에 의하여 종합대학교 승격에 따른 부속도서관으로 개칭
- 1946. 05. 본 대학교 개교와 동시에 도서관 설치

## 2. 2018년 주요 현황

### 2-1 기구표



# I 개요

## 2-2 교직원

### 2-2-1 교원

(단위 : 명)

구분	관장	분관장			계
		법학도서관	의생명과학도서관	나노생명과학도서관	
인원	1	1	1	1	4

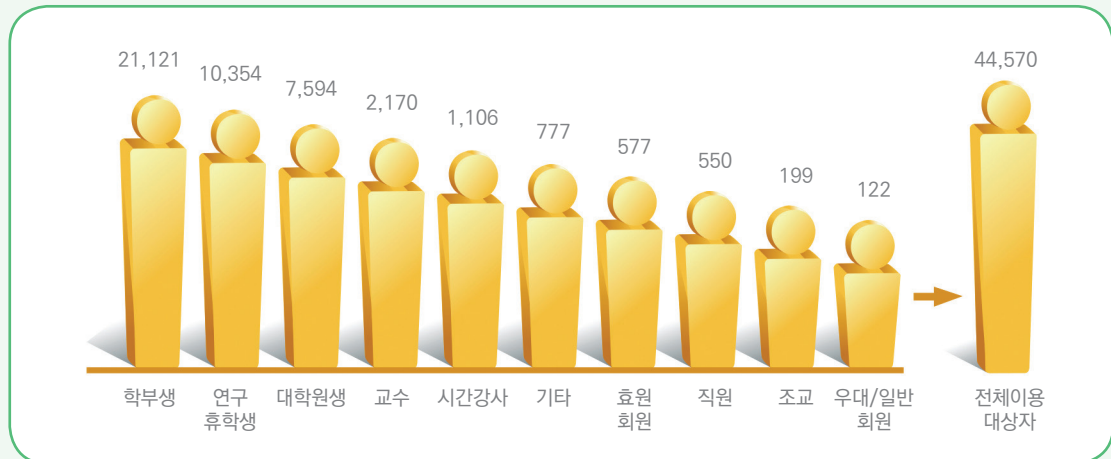
### 2-2-2 직원

(단위: 명/ 2019년 8월 현재)

부서별 직급별	정보개발과	정보운영과	법학도서관	의생명과학 도서관	나노생명 과학도서관	계	
							서기관
사서사무관	-	1	-	-	-	1	
6급 사서직	8	6	1	1	1	17	
7급 사서직	4	2	-	1	-	7	
8급 사서직	3	3	-	1	-	7	
9급 사서직	-	1	-	-	-	1	
대학회 계직	사서직	2	5	1	-	1	9
	행정직	1	-	-	-	-	1
계	19	18	2	3	2	44	



## 2-3 이용대상자



※ '부산대학교 통계연보 2018'을 기준으로 작성(교수, 시간강사, 조교, 직원, 대학원생, 학부생)

## 2-4 예산

(단위: 천원)

대학		도서관			
대학회계	계	대학회계		산단회계	계
		본예산	보조금		
266,088,000	266,088,000	5,816,889	780,359	350,000	6,947,248

※ 대학회계 : 2016년부터 일반회계와 기성회계를 통합하였음

- 2016년 본예산(추경, FRIC 대응자금 포함), 보조금(발전기금, 병원기금, 도서구입사업)

※ 도서관 산단회계 : FRIC 국고지원금

## 2-5 장서

(단위: 권)

국내서	국외서	고문헌	비도서	e-Book	기타	계
1,521,753	708,832	31,511	146,789	138,826	70,189	2,617,900

※ 기타 : 기능보존, KDCP(DB미구축분), 대학사자료

# I 개요

## 2-6 시설

### 2-6-1 면적 및 열람석 수

(단위: m<sup>2</sup>, 석)

면적						열람석 수
자료공간 (서고포함)	사무공간	문화공간	열람공간	기타 (공용시설)	계	
15,047.36	2,094.09	3,115.41	6,667.43	8,931.43	35,855.72	5,674

※ 문화공간 : i-COMMONS, 북카페, 전시실 등

※ 기타(공용시설) : 복도, 로비, 옥상, 화장실 등

※ 열람석 수는 서고 내 소파, 이용교육실, 북카페, 고문헌자료실, 북한자료실 등의 좌석을 모두 포함한 것임

### 2-6-2 면적 및 열람석 수

(단위: m<sup>2</sup>, 석)

관별	층별	실명	자료공간	사무공간	문화공간	열람공간	기타공간	소계	총계	열람석	
중앙 도서관	1	정보서비스실		67.82				67.82	594.63	60	
		iCOMMONS	68.53		372.82			441.35			
		(구)이용교육실		72.88				72.88			
		관리실(기계실)		12.58				12.58			
	2	문학예술자료관(단행본)	851.91					851.91	900.94	31(27)	
		인포메이션데스크		29.42				29.42			
		집서실	19.61					19.61			
	3	인문사회자료관(단행본)	1155.58					1155.58	1695.87	30(23)	
		북카페			108.50			108.5			
		인포메이션데스크		33.36				33.36			
		집서실	21.18					21.18			
		사무동(관장실, 과장실, 기획홍보, 전산지원, 행정지원)		313.83				313.83			
		사무동(회의실)		41.88				41.88			
	사무동(탕비실)		21.54				21.54				
	4	과학기술자료관(단행본)	1258.13					1258.13	1311.61	71(25)	
		인포메이션데스크		33.23				33.23			
		집서실	20.25					20.25			
	소계			3395.19	626.54	481.32		0.00	4503.05	4503.05	315

관별	층별	실명	자료공간	사무공간	문화공간	열람공간	기타공간	소계	총계	열람석
중앙도서관	1	자료조직 운영실		58.99				58.99	716.04	
		자료개발실		90.52				90.52		
		자료등록실		95.12				95.12		
		세미나실				137.87		137.87		
		이용교육실				85.72		85.72		
		자료조직실			126.52			126.52		
		자료조직서고			30.81			30.81		
		복합문화공간				48.27		48.27		(45)
		관리실			9.90			9.9		
		숙직실			12.87			12.87		
	미화원실			19.45			19.45			
	2	문학예술자료관(연간물)	1018.20					1018.2	103(24)	
		인포메이션데스크			36.36			36.36		
		정보운영과장실			28.46			28.46		
		북한자료실 1	79.31					79.31	12	
		북한자료실 2	55.43					55.43		
	3	지도자료실	48.27					48.27		
		인문사회자료관(연간물)	805.77					805.77	69(14)	
		인포메이션데스크			64.83			64.83		
	4	고문헌자료실	363.74					363.74	8	
그룹스터디룸(1,2)					34.43		34.43	10		
"과학기술자료관(연간물) (SF메이커스 포함)"		1232.79					1232.79	212(26)		
인포메이션데스크				55.58			55.58			
소계		3603.51	629.41	340.72	0.00	0.00	4573.64	4573.64	571	
공유면적(복도,로비,옥상,화장실 등)							3407.4	3407.4		
합계		6998.70	1255.95	822.04			3407.40	12484.09	886	
새벽별도서관	1	iCOMMONS		29.46	449.14			478.60	74	
		보존서고	661.98					661.98		
		70주년기념사무실		60.95				60.95		
		장애인열람실 + 상담실				48.65		48.65	7	
		오디토리움			84.79			84.79	49	
		관리실+숙직실		17.68				17.68		
	2	보존서고	927.96					927.96		
		제1캐럴실				54.09		54.09	9	
		제1열람실				542.84		542.84	357	
		1노트북열람실				294.08		294.08	188	
		도서관자치위원회 락커룸		60.95	65.34			65.34		
	3	보존서고	1134.16					1134.16		
		제2열람실				983.34		983.34	648	
		대학원열람실				148.73		148.73	78	
	4	한국민족문화연구소		60.95				60.95		
		제2캐럴실				68.00		68	11	
		2노트북열람실				516.36		516.36	348	
		제3열람실				1069.82		1069.82	698	
		그룹스터디룸			184.55			184.55	70	
		휴게실(شط터)			109.19			109.19	(18)	
공유면적(복도,로비,옥상,화장실 등)							3247.71	3247.71		
합계		2724.10	229.99	893.01	3725.91	3247.71	10820.72	10820.72	2555	



## I 개요

관별	증별	실명	자료공간	사무공간	문화공간	열람공간	기타공간	소계	총계	열람석	
법학도서관	제1법학관	3	보존서고	72.10				72.1	269.1		
	4	과제도서실				197.00		197			
	제2법학관	4	단행본자료실	753.19					753.19	977.48	152
		4	세미나실 사무실(관장실 포함)		30.00	194.29			194.29		30
		5	연간물실	753.18					753.18	783.18	228
			사무실		30.00				30		
		공유면적(복도,로비,옥상,화장실 등)					194.3	194.3	194.3		
합계			1578.47	60.00	194.29	197.00	194.30	2224.06	2224.06	380	
의생명과학도서관	아미		의학정보검색실			104.50		104.5	104.5	31	
			관장실/집서실/인포메이션데스크		383.20				383.2		
	1	iCOMMONS			363.24			363.24	914.48	74	
		공유/공용시설(복도 등)					168.04	168.04			
	2	이용교육실			113.11			113.11	825.96	90	
		리딩룸				209.03		209.03			
		그룹스터디룸			84.62			84.62	28		
		연구지원서비스실		34.97				34.97			
	3	공용시설					384.23	384.23	4		
		연간물실	901.30					901.3	1160.18	51	
		보존도서실	76.69					76.69			
		인포메이션데스크		47.78				47.78			
	4	공용시설					134.41	134.41			
		단행본자료실	903.12					903.12	1027.59	63	
보존도서실		76.69					76.69				
인포메이션데스크			47.78				47.78				
		공유면적(복도,로비,옥상,화장실 등)					746.46	746.46	746.46		
합계			1957.80	513.73	665.47	209.03	1433.14	4779.17	4779.17	341	
나노생명과학도서관	지하	밀집서고	61.68					61.68	61.68		
	1	제1/2열람실/준비실				376.26		376.26	467.31	180	
		인터넷프라자(공용시설 등)			91.05			91.05	15		
	2	제3열람실/준비실				725.67		725.67	764.55	252	
		노트북열람실				38.88		38.88	15		
	3	연간물실/준비실	361.16					361.16	32		
		전자정보실(멀티미디어실)			303.75			303.75	810.71		
		아프리오움(북카페)			145.80			145.8	28		
	4	단행본실/서고(준비실)	664.91					664.91	664.91	55	
		분관장실		34.42				34.42	734.96		
5	단행본실/서고(준비실)	700.54					700.54				
	공유면적(복도,로비,옥상,화장실 등)						648.88	648.88	648.88	33	
합계			1788.29	34.42	540.60	1140.81	648.88	4153	4153	610	
미리내 열람실	3	제1-2열람실				690.43		690.43	1394.68	462	
	4	제3-4열람실				704.25		704.25	440		
합계						1394.68	1394.68	1394.68	902		
공유면적 합계							8244.75	8244.75			
총계			15047.36	2094.09	3115.41	6667.43	8931.43	35855.72	35855.72	5,674	

## 2-6-3 도서관별 열람석 수

중앙도서관	새벽별도서관	법학도서관	의생명과학도서관	나노생명과학도서관	건설관 (미리내열람실)	계
886	2,555	380	341	610	902	5,674

## 2-7 컴퓨터·자동화시설 운영

부서별 시설·장비	정보개발과	정보운영과	법학도서관	의생명과학도서관		나노생명 과학도서관	계	
				아미	양산			
PC	교육용	0	38	0	0	26	0	64
	열람용	0	129	16	7	52	36	240
	업무용	36	43	13	3	9	6	110
자동대출기	0	6	1	0	1	1	1	9
빠른반납기	0	4	1	0	1	1	1	7
좌석배정기	0	8	0	0	1	1	1	10
출입자관리기	0	17	6	0	5	2	2	30
무인반납기	0	4	1	0	2	1	1	8
검색결과 출력기	0	28	2	0	3	3	3	36

# I 개요

## 2-8 주요사업 추진 실적

### 2-8-1 2017년도 추진실적

#### 1. 도서관 기획 전시회 개최

가. 2017 소규모 기획 전시회 개최

전시명	전시기간	내용
창업 팩토리 in Library	2017.3.7.(화) ~ 4.30.(일)	예비창업자를 위한 도서 100종 전시
4차 산업혁명	2017.5.1.(월) ~ 6.30.(금)	4차 산업혁명에 관련된 추천도서 80종 전시
예술전	2017.7.10.(월) ~ 8.31.(목)	사진집, 작품집, 건축디자인 등 예술관련 추천도서 100종 전시
대중문화를 말한다	2017.9.4.(월) ~ 10.31.(화)	애니메이션, 영상, 춤, 음악 등 대중문화 관련 추천도서 100종 전시

나. 2017 도서관 예술작품 전시회 '조우' 2회 개최

- 개요 : '개인과 개인', '집단과 집단', '예술과 개인'으로의 만남을 주제로 예술작품 전시
- 기간 : 2017.7.1.(토) ~ 8.20.(일) / 2017.11.27.(월) ~ 12.8.(금)
- 장소 : 중앙도서관 1층 복합문화공간
- 내용 : 부산대학교 예술대학 미술학과 대학원생 작품 전시

다. 부산공예예술제 : '思惟하는 손' 전시회 개최

- 개요 : 부산미술협회-공예분과의 '찾아가는 미술관' 활동의 하나로 도서관에 공예작품 전시
- 기간 : 2017.10.25.(수) ~ 10.31.(화)
- 장소 : 중앙도서관 1층 복합문화공간

라. 제5회 부산대학교 교수저작물 전시회 : '학문의 나라를 펼치다' 개최

- 개요 : 부산대학교 교수진들의 연구저작물 전시
- 기간 : 2017.11.7.(화) ~ 11.21.(화)
- 장소 : 중앙도서관 1층 복합문화공간
- 내용 : 도서자료, 현황 및 분석자료('SCI급, KCI 게재 논문 분석'), 영상자료, 미술작품 등

## 2. 도서관 기획 연구과제 수행

### 가. 부산대학교 도서관 신축 마스터플랜 수립 방안 연구

- 개요 : 대학의 새로운 상징성 확보와 장서 증가에 따른 공간문제 해소하고 다양한 학술·문화 공간 제공을 위한 계획 수립
- 기간 : 2017.5.1.(월) ~ 10.31.(화)
- 예산 : 10,000,000원
- 내용 : 「부산대학교 도서관 신축 마스터플랜 수립방안 연구」 보고서 제작

### 나. [PoINT] 정책연구 수행 : '국립대 공동보존서고 건립·운영모형 연구'

- 개요 : 부산·경남지역 국립대를 중심으로 공동보존서고 건립의 타당성 및 운영모형 수립
- 기간 : 2017.10.16.(월) ~ 2018.2.15.(목)
- 예산 : 20,000,000원
- 내용 : 「국립대 공동보존서고 건립·운영모형 연구 보고서」 제작

### 다. [PoINT] 연구개발 : 'SNS를 활용한 지식공유 플랫폼 구축'

- 개요 : SNS를 활용하여 지식공유 공간 제공
- 기간 : 2017.10.16.(월) ~ 2018.2.15.(목)
- 예산 : 30,000,000원
- 내용 : SNS 플랫폼을 활용한 서평 공유 및 온라인 주제가이드 모형 개발

### 라. 도서관 이용자 서비스 만족도 조사 실시

- 개요 : 도서관 이용자 서비스 만족도 조사를 통해 도서관 운영 전략수립 기초 자료로 활용
- 기간 : 2017.11.1.(수) ~ 11.10.(금)
- 방법 : KSDC DB를 활용한 온라인 설문지법 (리커트 5점 척도 이용)
- 참여인원 : 학생 214명

# I 개요

## 3. 도서관 기획 강좌 개설

### 가. 2017년 도서관 학술강좌 운영(공동주관)

- 개요 : 전통지식 역량강화 및 인문학적 소양 함양을 위한 학술강좌 개설
- 일시 : 2017.3.1.~12.31. (학기 중 각 강좌 당 매달 1회씩 진행)
- 장소 : 새벽별도서관 1층 오디오리움

강좌명	강좌수	참여인원	공동주관부서
세상의 모든 시학	7	211	Poetica in PNU(부산대 교수진)
전통지식강좌	8	200	한문학과BK21+
책과번역 기획강좌	8	272	동아시아 전통지식과 번역 사업단

### 나. 2017 독서치료 프로그램 운영

- 개요 : '진정한 나를 찾아 떠나는 여행'을 주제로 한 독서치료 프로그램 운영
- 모집기간 : 2017.3.2.(목) ~ 3.20.(월)
- 일시 : 2017.3.22.(수) ~ 5.31.(수) 매주 수요일 16:00 ~ 18:00, 총 8회차
- 장소 : 중앙도서관 1층 세미나실
- 참석인원 : 회차당 20명

### 다. '4차 산업시대 4차 삶 up' 독서 특강 개최(공동주관)

- 개요 : '4가지 물건과 함께 하는 인생 여정의 독서법'을 주제로 한 독서 특강
- 일시 : 2017.5.22.(월) 16:30 ~ 18:00
- 장소 : 성학관 803호
- 강사 : 박연식 북레시피 닥터

### 라. 2017 도서관 정보학술대회 개최

- 개요 : 대학도서관 간 정보교류 확대를 위한 정보학술대회 개최
- 일시 : 2017.7.14.(금) 13:30 ~ 17:30
- 장소 : 인덕관 대회의실
- 주제 : '21세기 대학도서관, 이대로 좋은가?'
- 참석인원 : 부·울·경 지역 대학도서관 실무자 102명

#### 4. 도서관 서비스 이용 활성화를 위한 홍보행사 개최

##### 가. 2017 도서관 전자자료 이용 박람회 개최

- 개요 : 전자자료 이용 활성화를 통한 연구역량 강화
- 일시 : 2017.4.5.(수) 10:00~17:30
- 장소 : 새벽별도서관 1층 로비
- 참석인원 : 795명

##### 나. 도서추천 '효원인과 함께 읽고 싶은 책 추천' 2회 실시

- 개요 : 내 삶에 영향을 준 좋은 책을 추천, 공감대를 형성할 수 있는 도서추천행사
- 기간 : 2017.4.10.(월) ~ 5.31.(수) / 11.6.(월) ~ 12.3.(일)
- 내용 : 대학생이 추천한 도서 중 50권을 선정하여 전시

##### 다. 2017년 '효원인과 함께하는 원복원부산' 실시

- 개요 : 부산시가 주최하는 독서운동 '원복원부산' 기획 프로그램 참여
- 기간 : 2017.7.5.(수) ~ 8.31.(목)
- 내용 : 대학생을 대상으로 부산시가 선정한 도서 40권 배포 및 독후감 접수

##### 라. 2017 교양 및 전공 서적 구매 지원 행사 개최

- 개요 : 교내 구성원들의 연구 및 학습 활동을 지원하기 위한 도서 구매 40% 지원 행사
- 일시 : 2017.9.27.(수) 10:00 ~ 17:00
- 장소 : 중앙도서관 1층 로비
- 참여인원 : 1,500명

##### 마. 2017 '효원인과 함께 만드는 도서관 소망트리' 실시

- 개요 : 도서관 이미지 제고 및 교내 구성원들과의 원활한 소통 지원
- 기간 : 2017.12.4.(월) ~ 2018.1.12.(금)
- 장소 : 각 캠퍼스 도서관 4곳(중앙, 새벽별, 나노생명, 의생명)
- 내용 : 개인적인 소망이나 도서관에 건의사항을 적어서 트리에 직접 게시



# I 개요

## 바. 2017 도서관 공모전 시상식 및 송년 감사 음악회 개최

- 개요 : 도서관 공모전 수상학생들에 대한 시상식 개최 및 2017년을 도서관과 함께 해준 고마운 분들과 함께 하는 음악회 개최
- 일시 : 2017.12.21.(목) 16:00 ~ 18:30
- 장소 : 중앙도서관 1층 복합문화공간
- 참여인원 : 총 200여명(수상학생 50여명, 기부자 및 교내직원 150여명)

## 5. 학부생의 대학교육역량강화지원을 위한 <책 읽는 대학 사업> 추진

### 가. [ACE+] 2017년 독후감 공모전 '알쓸신책' 실시

- 개요 : 독서를 통한 대학생의 질적 독서 수준 증진을 위한 독후감 공모전
- 기간 : 2017.9.11.(월) ~ 10.29.(일)
- 참여인원 : 책 배포 200명, 독후감 접수 130명

구분	편수	상금	훈격
최우수상	1	50만원	부산대학교 총장 표창
우수상	2	각 30만원	
장려상	5	각 10만원	도서관장 표창

### 나. [ACE+] 함께 읽고 토론하기 '독서클럽' 운영

- 개요 : 학부생을 대상으로 토론주제를 선정, 함께 읽고 토론하는 독서클럽 운영 및 지원
- 기간 : 2017.9.20.(수) ~ 12.22.(금)
- 장소 : 중앙도서관 1층 복합문화공간
- 내용 : 인문학, 여행, 과학, 맛집, 사랑 등 독서클럽 5팀이 다양한 주제를 선정하여 독서 토론 활동을 하고 발표 대회를 개최

구분	인원	상금	훈격
최우수상	1팀	50만원	부산대학교 총장 표창
우수상	2팀	각 30만원	
장려상	2팀	각 20만원	도서관장 표창

다. [ACE+] 사진 공모전 실시 ‘부산대, 나만의 핫플레이스를 찾아라’

- 개요 : 부산대학교에서의 일상 생활 모습과 대학배경을 주제로 한 사진 공모전 개최
- 기간 : 2017.9.15.(금) ~ 10.23.(월)
- 참여작품 수 : 172점 / 당선작 28건은 사진전시회 개최
- 사진 전시 : 2017.12.14.(목)~

구분	인원	상금	훈격
1등	1명	50만원	부산대학교 총장 표창
2등	2명	각 30만원	
3등	5명	각 10만원	도서관장 표창
가작	20명	각 5만원	

라. [ACE+] 도서관 UCC 공모전 실시 ‘책, 도서관 그리고 나의 이야기’

- 개요 : 책이나 도서관과 관련된 모든 주제를 활용한 UCC 공모전
- 기간 : 2017.10.23.(월) ~ 11.16.(목)
- 참여인원 : 6개팀(학부생 10명)

구분	인원	상금	훈격
최우수상	1명	50만원	부산대학교 총장 표창
우수상	2명	각 30만원	
장려상	5명	각 20만원	도서관장 표창

마. [ACE+] 2017 문학기행 추진

- 개요 : 유명작가의 작품 배경이 되는 장소를 직접 찾아가는 문학기행 운영

구분	일시	참여인원	내용
1차	2017.9.29.(금)	부산캠퍼스 학부생 35명	김동리, 박목월 작가를 주제로 떠나는 문학기행 (동리목월문학관, 대릉원, 황리단길 등)
2차	2017.11.4.(토)	밀양캠퍼스 학부생 31명	
3차	2017.11.10.(금)	부산캠퍼스 학부생 33명	문학·예술인 따라 떠나는 통영 여행 (윤이상 기념공원, 박경리 기념관, 동피랑 벽화마을 등)

# I 개요

바. [ACE+] '어울림 한마당 - 청춘예찬 -' 개최

구분	일시	참여인원	내용
강연	2017.9.21.(목) 16:00 ~ 19:00	생명자원과학대학 시청각실	저자 초청 강연회 '나를 믿어주는 힘 사람의 힘' 개최
강연	2017.9.26.(화) 19:00 ~ 21:00	나노생명과학 도서관 3층 자료실	밀양캠퍼스 재학생 동아리 초청 특별공연 개최 (기타, 댄스 동아리)

사. [ACE+] 저자와의 만남 1차(공지영 작가) 개최

- 개요 : “너를 응원하는 한마디”를 주제로 한 공지영 작가 초청 강연회
- 일시 : 2017.10.20.(금) 15:00 ~ 17:00
- 장소 : 국제관 대강의실 B101호
- 참여인원 : 220명

아. [ACE+] 저자와의 만남 2차(주호민 작가) 개최

- 개요 : “상상력은 어떻게 만화가 되는가?”를 주제로 한 주호민 작가 초청 강연회
- 일시 : 2017.11.29.(수) 15:00 ~ 17:00
- 장소 : 효원산학협동관 101 대회의실
- 참여인원 : 250명

## 6. 도서관 정보활용교육 추진

- 학부 신입생 이용교육
  - 학부 신입생 대상 정보활용교육을 통해 학습 의욕 고취 및 도서관 이용 활성화
  - 교육실적 : 총 146회 3,762명 이수 (전체 학부 신입생 4,739명 대비 79.38% 이수)
  - ※ 학부신입생 이용교육 의무화 : 부산대학교 도서관 규정(22조)
- 외국인 유학생 이용교육
  - 교육방법 및 실적 : 맞춤교육 / 7회 21명
- 재학생 연구진 이용교육
  - 정기교육 99회 872명 / 맞춤교육 81회 1,659명 / 학술DB교육 91회 1,500명

- 도서관 이용교육 설문조사
  - 조사대상: 2017학년 학부 신입생
  - 조사기간 및 방법: 2017.11.29.~12.15. / 온라인
  - ※ 이용교육 유용성에 대한 질문에 67.2% 긍정적 답변

## 7. 이용서비스 개선

### 가. 도서관 출입회원제 개정

- 목적 : 재학생 학습권 보장 및 면학분위기 조성
- 대상 : 졸업생 및 지역주민
- 기간 : 2017.12.(개정), 2018.1.1.(적용)
- 내용 : 도서관 출입회원 가입자격을 졸업생은 졸업 후 5년 이내로 제한하고, 지역주민 출입회원 제도를 폐지

### 나. 영문홈페이지 개편

- 개요 : 영문홈페이지 기능 및 디자인 개편
- 오픈 : 2017.3.1. 서비스 시작
- 예산 : 9,791,000원
- 내용 : 외국인 이용자의 원활한 정보접근 및 웹표준 적용에 따른 기능 개선

## 8. 도서관 자료이용 및 확충

### 가. 고문헌 자료 수집 및 개발

- 부산광역시 문화재자료 지정
  - 대동여지도, 부산광역시 유형문화재 지정 제188호(2018.1.31.)
  - 의령 금란계안(金蘭契案) 유형문화재 지정 예고(2018.1.31.)

### 나. 수장 공간 확보를 위한 자료폐기

- 목적 : 매년 늘어나는 신규 장서로 인한 소장 공간 부족 문제 해결 및 장서의 질적 향상 도모
- 대상 : 이용률이 저조한 보존서고 자료를 중심으로 이용가치가 전무한 자료 선별
- 권수 : 단행본 및 취업지원자료 약 133,000권 (귀중본, 유일본 제외)
- 작업기간 : 2018.1. ~ 2018.2.

# I 개요

## 9. 도서관 시설 및 환경 개선

### 가. 고문헌 자료 수집 및 개발

- 개요 : 대학의 중추적인 기관에 맞는 도서관 명칭 변경에 따른 건물번호 부착으로 이용자들의 인식도 향상과 이용자의 서비스 확대
- 기간 : 2017.10.
- 사업비 : 14,500,000원
- 내용 : 대학의 중심 기관인 도서관의 명칭 변경으로 건물명 및 건물번호를 부착함으로써 구성원과 도서관을 찾는 외부인들이 쉽게 도서관에 접근할 수 있음
- 제1도서관 → 중앙도서관, 제2도서관 → 새벽별도서관

### 나. 도서관 옥외 노출시계 제작 및 부착

- 개요 : 대학의 상징으로 노출시계를 도서관 건물 외벽에 설치함으로써 대학구성원들에게 자긍심 고취
- 기간 : 2017.12.
- 사업비 : 40,000,000원
- 내용 : 대학의 랜드마크로 교내 구성원은 물론 졸업생들에게도 새로운 추억의 포인트를 제공함으로써 모교에 대한 자긍심 고취와 도서관 이용활성화 및 학내 위상 강화에 기여함
- 중앙도서관 : 4.5m × 4.5m(지름), 새벽별도서관 : 3.5m × 3.5m(지름)

### 다. 중앙도서관 외부환경 개선

- 개요 : 이용자들의 안전과 편의를 위하여 중앙도서관 주변 환경 개선
- 기간 : 2017. 11.~12.
- 내용 : 중앙도서관 주변에 이용자를 위한 보행자 도로가 없어 항상 위험에 노출되어 있어 이용자를 위한 시설을 설치
- 보행자 안전을 위한 보행자 데크설치
- 도서관 주변 주차공간 재조정 정비
- 이용자의 편의를 위한 도서관 진입 계단 설치

#### 라. 복합문화공간 조성을 위한 새벽별도서관 주변 환경 정비

- 개요 : 민주화의 상징인 새벽별도서관 주변을 복합문화공간으로 조성을 위한
- 기간 : 2017. 6.~12.
- 내용 : 새벽별도서관 남문 주변을 복합문화공간 설치를 위해 사전 정비 작업 실시
- 이용자 편의를 위해 ATM기 이전
- 주변 개선을 위한 공중전화 부스 철거, 게시판 및 현수막 게시대 철거
- 이용자 휴식공간 확대를 위한 중앙 사철나무 제거 및 화단 진입 통로 개방

## 10. 도서관 발간 자료

#### 가. SCI급 논문 분석 보고서 발간

- 목적 : 부산대학교 연구자의 SCI급 논문을 활용한 다양한 비교 분석을 통해 학문분야별 연구 활성화에 기여
- 내용 : 「2016년 부산대학교 SCI(E)/SSCI/AHCI 게재 논문 분석」 발간
- 실적 : 350부 발간 / 교내 150부, 전국 100개 대학 배포

#### 나. 전자자료 정보검색자료집 발간

- 목적 : 도서관에서 구독하고 있는 전자자료의 검색 및 활용방법에 대한 자료집 발간을 통해 교내 연구진의 학습 연구 지원 및 대학 경쟁력 강화
- 내용 : 「PNU 전자자료 활용하기」 발간
- 실적 : 1,300부 발간 / 발송(교내 교수) : 1,241명

#### 다. 2017 도서관 소식지 「효원in도서관」발간

- 개요 : 도서관의 소식, 각종 서비스 등을 효과적으로 제공하기 위해 인쇄물 형태의 도서관 소식지를 제작하여 배포
- 발간횟수/부수 : 3회(6월, 9월, '18.1월), 매호 1,000부/24면
- 소요예산 : 10,080,000원

#### 라. 부산대학교 도서관 70년사 발간

- 목적 : 부산대학교 도서관의 발전 과정을 체계적으로 발굴·관리하여 도서관의 발자취를 되짚어 보는 계기 마련
- 내용 : 「부산대학교 도서관 70년사 : 1946-2016」 발간
- 소요예산 : 13,300,000원



# I 개요

## 2-8-2 2018년도 추진실적

### 1. 과학독서 문화사업 운영

가. SF 주제 창작 공모전 “제 1회 김진재 SF 어워드” 개최

- 배경 : 지역의 기업(DRB)과 우리 대학의 MOU 체결로 ‘창의적 미래 인재 발굴 및 육성을 위한 공동 협력사업’ 진행
- 개요 : SF 분야 창작 콘텐츠 공모전 진행(문학, 그림, 영상 분야)
- 기간 : 2018.7.9.(월)~11.10(토)
- 참석인원 : 예선 51개 작품 중 본선 6작품 선정(성인 3, 청소년 3)

구분	수상	소속	상장(상금)	분야
성인	개인 대상	고려대학교	부산대학교총장상 (2,000,000원)	문학(단편소설)
	팀 최우수상	부산대학교(3명)	부산대학교총장상 (1,000,000원)	문학(시나리오시놉시스)
	개인 우수상	부산대학교	부산대학교총장상 (500,000원)	문학(단편소설)
청소년	팀 대상	부산사대부고(3명)	부산대학교총장상 (1,000,000원)	영상(단편영화)
	개인 최우수상	부산해화여중	부산대학교총장상 (500,000원)	문학(단편소설)
	개인 우수상	대전관저중	부산대학교총장상 (300,000원)	문학(단편소설)

나. 기획전시 “SF를 상상하다” 진행

제목	내용	기간	장소
공모전 어택	국내외 공모전 관련도서 75종	2018.8.6.~8.14	중앙도서관 1층 복합문화공간
SF로 상상하다	SF주제분야의 각종 도서 및 영상자료		

다. 특별강연 “SF를 만나다” 진행

제목	강연주제	일시	장소	참여인원
이창환 교수 (부산대 물리학과)	영화 컨택트 지성과 감성적 SF의 만남	2018.8.11.(토)	중앙도서관 1층 복합문화공간	80명
박상준 회장 (한국SF협회)	SF로 전망하는 미래의 모습			
이강영 교수 (경상대 물리교육과)	SF와 물리학, 만약...이라면?	2018.12.1.(토)		21명

## 2. 도서관 기획 강좌 개설

### 가. 2018년 도서관 학술강좌 “세상의 모든 시학” 운영(공동주관)

- 개요 : 시와 관련한 기획강좌를 진행함으로써 다양한 문화콘텐츠를 접할 수 있는 기회 제공
- 기간 : 2018.4.6.~12.14.(학기중 매달 마지막주 금요일 오후 3시부터 진행)
- 장소 : 새벽별도서관 1층 오디오리움

회차	날짜	주제	강연자	참여인원
1	3.23.(금)	무엇이 성공인가	유인권(물리학과)	38명
2	4.27.(금)	맥락의 추론과 재구성	임주탁(국어교육과)	16명
3	5.25.(금)	존 케이지, 침묵과 우연성	정병언(영어영문학과)	20명
4	9.28.(금)	나혜석과 노라들, 시로 외치다	김경연(국어국문학과)	20명
5	10.26.(금)	인생에서의 선택이란	윤석영(재료공학부)	24명
6	11.23.(금)	인생을 스포츠처럼	정태성(치의학전문대학원)	13명
7	12.14.(금)	시와 혁명, 호세 마르티의 별빛을 따라	김수우 시인(백년어사원)	16명

### 나. 2018년도 브라운백세미나 운영

- 개요 : 도서관의 발전방향 과 현안, 서비스의 최신 트렌드에 대한 학습과 공유를 위한 직원간의 자유로운 토론 진행
- 기간 : 2018. 4.~11.
- 장소 : 중앙도서관 1층 세미나실

회차	날짜	주제	강연자	참여인원
1	4.18.(수)	부산대학교 도서관의 전자책 장서 개발	김경숙(자료개발팀)	34명
2	5.17.(목)	해외선진도서관 사서 초청 세미나	장재용(UC버클리도서관)	42명
3	6.14.(목)	법학도서관의 중장기 발전 계획	황은주(법학도서관)	37명
4	9.20.(목)	국내학술지 DB 가격 상승문제와 대안 연구	강정원(명지대 사서)	35명
5	10.18.(목)	연구지원서비스 개선 및 활성화 방안	최덕수(인문사회팀)	34명
6	11.15.(목)	의생명과학도서관 현황과 개선방안	김중학(의생명과학도서관)	35명

# I 개요

## 3. 도서관 기획 전시회 개최

가. 주제별 상설도서 전시 개최(5회)

일정	전시회명	전시주제 및 내용	장소
2018. 3.	트렌드 2018	2018년도 핫한 이슈와 트렌드를 소개	중앙도서관 1층 복합문화공간 기동서가
2018. 5.	A+를 털어라	대학생의 수업과 과제 수행에 도움이 되는 자료	
2018. 7.	공모전 어택	국내외 공모전과 준비에 필요한 맞춤형 자료 전시	
2018. 9.	부산 이바구	부산에 대한 가볍고 즐기고 공감할 수 있는 자료 수집	
2018. 11.	PNU Best Books	도서관에서 가장 최다 대출 및 예약 도서	
2019. 1.	사서 추천 도서	'사서 추천 도서'의 내용을 전시	

나. 특별 전시 개최(5회)

일정	전시회명	전시주제 및 내용	장소
2018. 5.	도시를 읽다展	독일의 주요 도서관과 건축물을 스케치로 재해석한 작품과 도서관 소개 자료 등을 전시(주한독일문화원 협업)	중앙도서관 1층 복합문화공간 전체
2018. 6.	조우[遭遇]	부산대학교 예술대학 미술학과 서양화전공 창작 작품 전시	
2018. 8.	부산작가 초대전	부산미술협회-공예분과 작가의 창작공예품 및 국제교류전(일본, 벨기에, 핀란드 등 국내외 작가 60여명 작품)	
2018. 9.	THE PLANT	부산대학교 미술학과 대학원생 이기연 개인전	
2018. 10.	효원인 감동 나눔 책 읽기	효원인과 함께 읽고 싶은 도서와 추천서 전시	

## 4. 학부생의 대학교육역량강화지원을 위한 <책 읽는 대학> 사업 추진

가. [ACE+] 사람책 독서 프로그램 운영

- 개요 : 다양한 분야의 사람책(전문가)을 직접 만나 대화를 통해 지식과 인생이야기를 담아냄
- 기간 : 2018.10.1.(월)~11.9.(금)
- 참여인원 : 8팀 19명

구분	수상팀	상금	훈격
최우수상	1팀	50만원	부산대학교 총장 표창
우수상	2팀	각 30만원	
장려상	5팀	각 10만원	도서관장 표창

## 나. [ACE+] 문학기행

- 개요 : 우수문학작품을 선정하여 책속 인물과 배경이 된 지역을 답사하고 발자취를 더듬어봄
- 기간 : 2018.11.2., 2018.11.17.(2회)
- 장소 : 부산 일대

구분	일시	참여인원	내용
1차	2018.11.02.(금)	학부생 30명(캠퍼스 전체)	요산문학과, 김성종 추리문학과, 유람선, 부산 스토리텔링 강연 등
2차	2018.11.17.(토)	학부생 30명(밀양캠퍼스)	

## 다. [ACE+] 독후감공모전 실시 '부산대학교 도서관 독서력 UP 독후감 공모전'

- 개요 : 독서를 통한 대학생의 질적 독서 수준 증진을 위해 도서관 무료배포도서 중 1권을 수령하고 자유독서 후 독후감 제출
- 기간 : 2018.9.10.(월)~10.20.(토)
- 참여인원 : 도서수령 200명 중 독후감 144편 제출

구분	인원	상금	훈격
최우수상	1명	50만원	부산대학교 총장 표창
우수상	2명	각 30만원	
장려상	5명	각 10만원	도서관장 표창

## 라. [ACE+] '효원 감동 나눔 책 읽기 전시회-여섯 번째 이야기'

- 개요 : 부산대 학부생 도서추천 행사인 <효원인과 함께 읽고 싶은 책> 추천도서와 추천글을 전시하여 책 읽는 즐거움과 감동을 나누는 기회 제공
- 전시자료 : 2017년도 2학기 및 2018년도 1학기 <효원인과 함께 읽고 싶은 책> 추천도서 100종 및 추천글
- 기간 : 2018.10.15.(월)~10.26.(금)
- 장소 : 중앙도서관 1층 복합문화공간 상설전시코너

## 마. [ACE+] 도서관 UCC 공모전 실시 '지금 찍으러 갑니다: 도서관 UCC 공모전'

- 개요 : '나'와 '너'를 위한 도서관의 효율적 활용법을 안내한 UCC 공모
- 기간 : 2018.9.10.(월) ~ 11.9.(금)
- 참여인원 : 6개 작품(학부생 14명)

# I 개요

구분	인원	상금	훈격
최우수상	1팀	50만원	부산대학교 총장 표창
우수상	2팀	각 30만원	
장려상	2팀	각 20만원	도서관장 표창

## 바. [ACE+] 사진 공모전 실시 '도서관, 나만의 소확행(小確幸)'

- 개요 : 우리 대학 도서관과 책, 독서를 소재로 한 모든 주제의 사진
- 기간 : 2018.9.12.(수)~10.17.(수)
- 참여작품 수 : 197건(118명) / 심사대상 180건(108명)
- 사진 전시 : 2018.12.17.(월)~2019.1.31.(목), 도서관 사진공모전 수상작 28점 전시

구분	인원	상금	훈격
1등	1명	50만원	부산대학교 총장 표창
2등	2명	각 30만원	
3등	5명	각 10만원	도서관장 표창
가작	20명	각 5만원	

## 사. [ACE+] 저자와의 만남 1차(채사장 작가) 개최

- 개요 : “우리는 언젠가 만난다”를 주제로 한 채사장 작가 초청 강연회
- 일시 : 2018.09.14.(금) 15:00~17:00
- 장소 : 국제관 대강의실 B101호
- 참여인원 : 300명(학부생 250명+기타50명)

## 아. [ACE+] 저자와의 만남 2차(박시백 작가) 개최

- 개요 : “격동기 조선의 왕들과 리더십”를 주제로 한 박시백 작가 초청 강연회
- 일시 : 2018.11.16.(금) 15:00~17:00
- 장소 : 국제관 대강의실 B101호
- 참여인원 : 156명

## 5. 도서관 서비스 이용 활성화를 위한 독서진흥 행사 개최

### 가. 2018 도서관 전자자료 이용 박람회 개최

- 개요 : 전자자료 이용 활성화를 통한 연구역량 강화
- 일시 : 2018.4.4.(수) 10:00~17:00
- 장소 : 새벽별도서관 1층 로비
- 참석인원 : 1,184명

### 나. 도서추천 '효원인과 함께 읽고 싶은 책 추천' 2회 실시

- 개요 : 내 삶에 영향을 준 좋은 책을 추천, 공감대를 형성할 수 있는 도서추천행사
- 기간 : 2018.4.2.(월)~5.20.(일) / 10.8.(월)~12.2.(일)
- 내용 : 매학기당 대학생이 추천한 도서 중 50권을 선정하며, 선정된 도서는 전시하여 공유

### 다. 2018년 '효원인과 함께하는 원복원부산' 실시

- 개요 : 부산시가 주최하는 독서운동 '원복원부산' 기획 프로그램 참여
- 기간 : 2018.6.4.(월)~8.26.(일)
- 내용 : 대학생을 대상으로 부산시가 선정한 도서 40권 배포 및 독후감 접수

### 라. 2018 교양 및 전공 서적 구매 지원 행사 개최

- 개요 : 교내 구성원들의 연구 및 학습 활동을 지원하기 위한 도서 구매 40% 지원 행사
- 일시 : 2018.10.11.(목) 10:00~18:00
- 장소 : 중앙도서관 1층(구관) 로비
- 참여인원 : 1,745명(택배배송 1,033명, 현장구매 712명/ 현장 참여인원 2,000여명)

### 마. 2018 '효원인과 함께 만드는 도서관 소망트리' 실시

- 개요 : 도서관 이미지 제고 및 교내 구성원들과의 원활한 소통 지원
- 기간 : 2018.12.3.(월)~2019.1.11.(금)
- 장소 : 각 캠퍼스 도서관 로비 4곳(중앙, 새벽별, 나노생명, 의생명)
- 내용 : 개인적인 소망이나 도서관에 건의사항을 적어서 트리에 직접 게시



# I 개요

## 바. 도서관 이용자 대상 이벤트 실시

- 개요 : 도서관에 대한 이용자 관심 유도 및 올바른 도서관 이용문화 확립

행사명	기간	시상자(명)	대상
신입생 대상 이벤트-어서와! 우리 도서관은 처음이지?	2018. 3.	105	신입생
도서관 관련 정보응모 이벤트 고마워! 우리 도서관	2018. 5.	30	재학생
다독자 및 미연체자 선발 대출 多, 연체 無 그웨잇!	2018. 7., 2019. 1.	50	전 구성원

## 6. 도서관 정보활용교육 활성화

### 가. 학부 신입생 이용교육

- 개요 : 학부 신입생 대상 정보활용교육을 통해 학습 의욕 고취 및 도서관 이용 활성화
- 교육실적 : 141회 3,949명(총 4,599명/ 이수율 85.87%)
- ※ 학부 신입생 이용교육 의무화 : 부산대학교 도서관 규정(제22조)

### 나. 재학생 및 연구진의 정보활용능력 제고를 위한 이용교육

구분	교육횟수(회)	참여인원(명)	훈격
정보활용교육	94	558	부산캠퍼스 양산캠퍼스 밀양캠퍼스
맞춤교육	60	1,070	
학술DB교육	59	954	
방학특강	15	401	

## 7. 도서관 이용자 만족도 조사 실시

### 가. 2018 도서관 이용자 서비스 만족도 조사 실시

- 개요 : 도서관 이용자 서비스 만족도 조사를 통해 도서관 운영 전략 수립의 기초자료로 활용
- 기간 : 2018.11.12.(월)~11.25.(일)
- 방법 : KSDC DB를 활용한 온라인 설문지법(리커트 5점 척도 이용)
- 참여인원 : 715명

#### 나. 2018학년도 학부 신입생 도서관 이용교육 설문조사

- 개요 : 학부 신입생 도서관 이용교육에 대한 이용자의 인식 및 만족도 조사
- 기간 : 2018.4.25.(수)~5.14.(금)
- 방법 : KSDC DB를 활용한 온라인 설문지법
- 참여인원 : 381명

## 8. 도서관 발간 자료

### 가. SCI급 논문 분석 보고서 발간

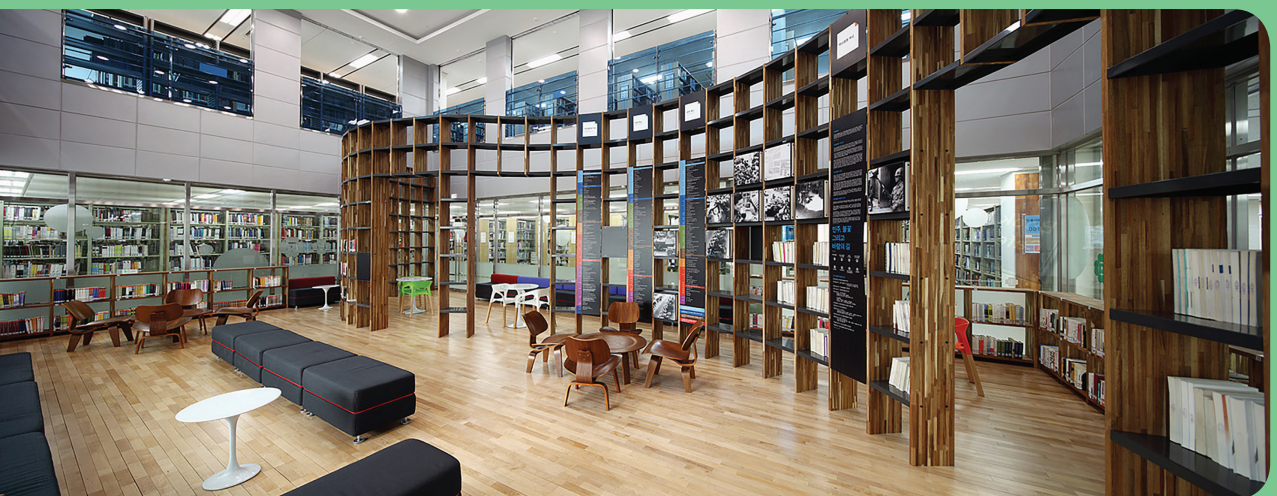
- 목적 : 부산대학교 연구자의 SCI급 논문을 활용한 다양한 비교 분석을 통해 학문분야별 연구 활성화에 기여
- 내용 : '2018 부산대학교 연구성과 분석 보고서' 발간
- 실적 : 350부 발간 / 교내 200부, 국내 100개 대학 배포

### 나. 2018 도서관 정보소식지 「효원 IN 도서관」 발간

- 개요 : 도서관의 소식, 각종 서비스 등을 효과적으로 제공하기 위해 인쇄물 형태의 도서관 소식지를 제작하여 배포
- 발간횟수/부수 : 3회(6월, 9월, 12월), 매호 1,000부/24면

## 9. 도서관 기획 연구과제 수행

- 과제명 : 부산대학교 스마트도서관 건립 및 운영 기본계획 수립 연구
- 개요 : 부산 캠퍼스 도서관 공간문제 해소와 대학 대내·외 연구환경 변화 및 4차 산업시대를 반영하는 스마트 도서관 건립 및 운영 기본계획 수립 방안 마련
- 기간 : 2018년 10월 4일 ~ 2019년 2월 28일
- 예산 : 5,000,000원
- 내용 : 「부산대학교 스마트도서관 혁신을 위한 기본계획」보고서 제작



## Ⅱ 주요 통계 현황

1. 교직원
  2. 이용
  3. 예산
  4. 자료
  5. 자료 등록 및 정리
  6. 서비스
  7. 기타
- 부록

부산대학교 도서관

통계연보

제7호 2019





단행본  
Monographs  
↑

과학기술자료관  
Science & Engineering Library  
4

과학기술자료관  
Science & Engineering Library  
4

부산대학교 도서관

통계연보

제17호 2019



# 1 교직원

## 1-1 교직원

【기준일】2019. 02. 28.

(단위 : 명)

연도	구분 교수	사서직						행정직	조교	기능직	대학 회계직	계
		4급	5급	6급	7급	8급	9급					
2014	4	1	1	18	10	7	-	-	-	-	10	51
2015	4	0	2	18	10	6	1	1	-	-	10	51
2016	4	1	1	19	7	6	1	2	-	-	10	51
2017	4	1	1	19	5	7	2	-	-	-	10	49
2018	4	1	1	18	8	8	1	-	-	-	10	51

## 1-2 보조인력

【기준일】2019. 02. 28.

(단위 : 명)

연도	구분 공익요원	근로장학생		일용직	파트타임	계
		1학기	2학기			
2014	2	97	97	12	3	211
2015	3	97	87	6	12	205
2016	3	97	99	7	7	213
2017	3	99	99	4	15	220
2018	3	100	100	4	11	218

## 1-3 사서자격증 보유

【기준일】2019. 02. 28.

(단위 : 명)

연도	구분	1급정사서		2급정사서		준사서		계	
		일반직	대학회계직	일반직	대학회계직	일반직	대학회계직	일반직	대학회계직
2014		15	1	22	8	-	-	37	9
2015		15	1	23	8	-	-	38	9
2016		16	1	22	8	-	-	38	9
2017		16	1	22	8	-	-	38	9
2018		12	1	25	8			37	9

## 2 이용

### 2-1 이용자

#### 2-1-1 이용대상자

【기준일】2018. 04. 01.

(단위 : 명, %)

연도	신분	교수		시간 강사	조교	직원	대학 원생	학부생	회원제		연구생/ 휴학생	기타	계
		전임	비전임						효원	우대/ 일반			
2014	인원	1,188	829	1,044	199	487	8,204	22,225	762	39	9,239	3,687	47,903
	비율	2.5	1.7	2.2	0.4	1.0	17.1	46.4	1.6	0.1	19.3	7.7	100
2015	인원	1,187	898	1,072	199	471	8,288	22,168	962	64	11,539	808	47,656
	비율	2.5	1.9	2.2	0.4	1.0	17.4	46.5	2.0	0.1	24.2	1.7	100
2016	인원	1,189	952	1,089	199	475	8,139	21,488	938	131	9,268	1,048	44,916
	비율	2.6	2.1	2.4	0.4	1.1	18.1	47.8	2.1	0.3	20.66	2.3	100
2017	인원	1,185	982	1,122	199	550	7,825	21,029	555	83	10,692	1,210	45,432
	비율	2.6	2.2	2.5	0.4	1.2	17.2	46.3	1.2	0.2	23.5	2.7	100
2018	인원	1,188	982	1,106	199	550	7,594	21,121	577	122	10,354	777	44,570
	비율	2.7	2.2	2.5	0.4	1.2	17.0	47.4	1.3	0.3	23.2	1.8	100

※ '부산대학교 통계연보' 기준 (회원제, 연구생/휴학생, 기타 제외)

※ 2014년 통계 작성 시 2011년~2013년 데이터 수정 (부산대학교 통계연보 기준)

#### 2-1-2 신분별 자료 대출 이용자

(단위 : 명, %)

연도	신분	교수		시간 강사	조교	직원	대학 원생	학부생	회원제		연구생/ 휴학생	기타	계
		전임	비전임						효원	우대/ 일반			
2014	인원	476	123	414	131	812	5,000	17,405	549	59	598	124	25,691
	비율	1.9	0.5	1.6	0.5	3.2	19.5	67.7	2.1	0.2	2.3	0.5	100
2015	인원	527	146	445	145	963	4,932	17,034	698	67	714	131	25,802
	비율	2.0	0.6	1.7	0.6	3.7	19.1	66.0	2.7	0.3	2.8	0.5	100
2016	인원	575	143	439	133	1,009	4,756	15,898	907	97	892	139	24,988
	비율	2.3	0.6	1.8	0.5	4.0	19.0	63.6	3.6	0.4	3.6	0.6	100
2017	인원	563	150	485	136	1,027	4,417	14,776	669	83	1,022	139	23,467
	비율	2.4	0.6	2.1	0.6	4.4	18.8	63.0	2.8	0.3	4.4	0.6	100
2018	인원	502	131	436	131	938	4,166	13,892	567	65	851	131	21,810
	비율	2.3	0.6	2.0	0.6	4.3	19.1	63.7	2.6	0.3	3.9	0.6	100

2-1-3 관별 출입자

(단위 : 명)

연도	관별					
	중앙도서관	새벽별도서관	법학도서관	의생명과학도서관	나노생명과학도서관	계
2014	476,795	2,559,602	103,312	166,808	158,078	3,464,595
2015	542,738	2,609,112	89,217	194,858	142,271	3,578,196
2016	539,125	2,591,120	91,138	167,234	149,878	3,538,495
2017	600,862	2,388,775	92,645	124,490	114,625	3,321,397
2018	601,569	2,175,180	81,056	189,657	111,517	3,158,979

2-2 자료 대출

2-2-1 관별 자료 대출

(단위 : 권)

연도	중앙도서관		새벽별도서관		법학도서관		의생명과학도서관				나노생명과학도서관		계	
							아미캠퍼스		양산캠퍼스					
	종수	책수	종수	책수	종수	책수	종수	책수	종수	책수	종수	책수	종수	책수
2014	90,632	285,477	5,686	8,333	4,213	13,569	2,549	3,193	9,393	17,299	6,429	10,596	118,902	338,467
2015	90,537	275,547	8,328	28,325	3,759	11,274	2,411	2,949	9,807	17,290	6,505	10,204	121,347	345,589
2016	87,576	250,456	8,989	38,961	3,520	9,922	2,975	8,688	10,321	17,064	5,611	3,559	118,992	328,650
2017	86,108	233,132	8,633	36,864	3,104	8,711	3,406	4,069	10,139	17,167	4,879	7,202	116,269	307,145
2018	80,708	207,939	8,031	25,524	2,847	7,961	3,861	4,675	10,365	17,086	3,744	5,266	109,556	268,451

※ 2011년 9월부터 중앙도서관은 주제자료 통합배치, 새벽별도서관은 보존 서고로 운영

※ 2014년부터 종수를 추가하여 통계 추출

2-2-2 신분별 자료 대출 책수

(단위 : 권, %)

연도	신분	교수		시간 강사	조교	직원	대학 원생	학부생	회원제		연구생/ 휴학생	기타	계
		전임	비전임						효원	우대/ 일반			
2014	책수	13,518	3,679	9,759	2,752	11,279	82,913	193,254	8,960	1,126	9,859	1,368	338,467
	비율	4.0	1.1	2.9	0.8	3.3	24.5	57.1	2.6	0.3	2.9	0.4	100
2015	책수	15,550	4,050	11,597	2,862	13,212	79,979	192,105	12,218	1,571	10,630	1,815	345,589
	비율	4.5	1.2	3.4	0.8	3.8	23.1	55.6	3.5	0.5	3.1	0.5	100
2016	책수	17,888	3,325	12,386	2,451	13,142	73,357	170,604	18,106	2,406	13,109	1,876	328,650
	비율	5.4	1.0	3.8	0.7	4.0	22.3	52.0	5.5	0.7	4.0	0.6	100
2017	책수	17,397	3,474	13,023	2,756	14,064	68,934	152,609	14,936	2,983	15,052	1,917	307,145
	비율	5.7	1.1	4.2	0.9	4.6	22.4	49.7	4.9	1.0	4.9	0.6	100
2018	책수	15,570	3,221	11,812	2,416	12,617	59,596	132,883	13,691	2,416	12,617	1,612	268,451
	비율	5.8	1.2	4.4	0.9	4.7	22.2	49.5	5.1	0.9	4.7	0.6	100

2-2-3 월별 자료 대출

(단위 : 권)

월	신분	교수		시간 강사	조교	직원	대학 원생	학부생	회원제		연구생/ 휴학생	기타	계
		전임	비전임						효원	우대/ 일반			
1		1,355	242	862	158	824	3,665	8,172	1,001	176	922	118	17,495
2		1,263	219	884	183	958	3,302	7,362	932	164	859	110	16,236
3		1,601	264	1,308	251	1,312	7,438	16,584	1,435	252	1,322	169	31,936
4		1,158	355	836	221	1,153	5,787	12,903	1,213	213	1,118	143	25,100
5		1,157	186	910	225	1,173	5,870	13,089	1,176	207	1,084	138	25,215
6		1,188	269	1,015	252	1,317	5,137	11,455	1,088	191	1,003	128	23,043
7		1,499	312	1,037	244	1,277	3,755	8,372	1,187	209	1,094	140	19,126
8		1,591	226	1,010	169	881	4,029	8,983	1,220	214	1,124	144	19,591
9		1,418	282	1,250	178	926	5,840	13,023	1,086	191	1,001	128	25,323
10		1,104	294	988	192	1,004	5,101	11,373	1,191	219	1,098	140	22,704
11		1,204	271	789	155	809	5,131	11,441	1,139	200	1,050	134	22,323
12		1,032	301	923	188	983	4,541	10,126	1,023	180	942	120	20,359
계		15,570	3,221	11,812	2,416	12,617	59,596	132,883	13,691	2,416	12,617	1,612	268,451

2-2-4 주제별 자료 대출

(단위 : 권)

주제 연도	총류	철학	종교	사회 과학	언어	순수 과학	응용 과학	예술	문학	역사	계
2014	13,493	28,463	4,762	71,413	14,768	26,639	55,582	23,949	68,415	30,983	338,467
2015	15,352	27,025	4,306	69,909	19,028	25,449	61,398	24,127	66,773	32,222	345,589
2016	15,526	24,301	4,002	69,251	20,850	23,552	60,935	21,704	58,319	30,210	328,650
2017	14,247	22,785	3,859	66,112	19,287	21,812	54,971	19,865	55,798	28,409	307,145
2018	12,725	19,624	3,275	58,308	17,127	18,792	47,516	17,637	48,857	24,590	268,451

2-2-5 일반 및 자동 자료 대출

(단위 : 권)

구분 \ 연도	2013	2014	2015	2016	2017
일반대출	47,955	53,212	52,754	50,172	45,637
자동대출	290,512	292,377	275,896	256,973	222,814
계	338,467	345,589	328,650	307,145	268,451

2-2-6 예약 자료 신청 및 대출

(단위 : 권, %)

구분 \ 연도	2013	2014	2015	2016	2017
신청	18,724	18,685	19,149	22,868	23,379
대출	8,697	8,615	8,814	9,887	10,342
비율	46.4	46.1	46.0	43.2	44.2

2-2-7 신분별 자료 연장 책수

(단위 : 권, %)

구분 \ 신분	교수		시간 강사	조교	직원	대학 원생	학부생	회원제		연구생/ 휴학생	기타	계	
	전임	비전임						효원	우대/ 일반				
2017	책수	5,569	1,345	6,039	1,015	4,038	28,654	49,081	4,540	876	6,243	462	107,862
	비율	5.2	1.2	5.6	0.9	3.7	26.6	45.5	4.2	0.8	5.8	0.5	100
2018	책수	5,489	1,321	5,896	813	3,659	27,141	45,642	4,574	813	5,794	508	101,650
	비율	5.4	1.3	5.8	0.8	3.6	26.7	44.9	4.5	0.8	5.7	0.5	100

※ 2014년 신규 항목

### 2-3 자료 반납

#### 2-3-1 관별 자료 반납

(단위 : 권)

연도	관별	중앙도서관	새벽별도서관	법학도서관	의생명과학도서관		나노생명과학 도서관	계
					아미캠퍼스	양산캠퍼스		
2014		279,816	12,659	14,002	3,296	17,558	10,642	337,973
2015		264,907	37,742	11,379	3,128	17,208	10,316	344,680
2016		237,406	50,880	10,272	8,830	17,539	3,766	328,693
2017		219,888	49,032	8,985	4,218	17,755	7,302	307,180
2018		208,937	25,576	7,921	4,523	17,003	5,348	269,308

#### 2-3-2 신분별 자료 반납

(단위 : 권, %)

연도	신분	교수		시간 강사	조교	직원	대학 원생	학부생	회원제		연구생/ 휴학생	기타	계
		전임	비전임						효원	우대/ 일반			
2014	책수	12,674	3,705	9,820	2,687	11,203	83,587	193,311	8,910	1,130	9,591	1,355	337,973
	비율	3.8	1.1	2.9	0.8	3.3	24.7	57.2	2.6	0.3	2.8	0.4	100
2015	책수	15,531	3,813	11,439	2,842	12,937	80,098	191,848	12,145	1,528	10,760	1,739	344,680
	비율	4.5	1.1	3.3	0.8	3.8	23.2	55.7	3.5	0.4	3.1	0.5	100
2016	책수	17,487	3,582	12,059	2,531	13,011	73,752	171,250	18,083	2,384	12,677	1,877	328,693
	비율	5.3	1.1	3.7	0.8	4.0	22.3	52.1	5.5	0.7	3.9	0.6	100
2017	책수	17,400	3,333	12,737	2,707	13,897	68,917	153,199	15,016	2,994	15,017	1,963	307,180
	비율	5.7	1.1	4.1	0.9	4.5	22.4	49.9	4.9	1.0	4.9	0.6	100
2018	책수	15,620	3,232	11,311	2,424	12,657	61,133	132,230	13,735	2,424	12,926	1,616	269,308
	비율	5.8	1.2	4.2	0.9	4.7	22.7	49.1	5.1	0.9	4.8	0.6	100

2-3-3 월별 자료 반납

(단위 : 권)

신분 월	교수		시간 강사	조교	직원	대학 원생	학부생	회원제		연구생/ 휴학생	기타	계
	전임	비전임						효원	우대/ 일반			
1	1,215	251	751	155	809	4,102	8,873	922	163	867	108	18,216
2	1,148	238	1,000	182	949	3,772	8,159	847	150	798	100	17,343
3	1,504	311	1,295	203	1,062	4,683	10,129	1,052	186	990	124	21,539
4	1,129	234	498	209	1,094	5,374	11,623	1,207	213	1,136	142	22,859
5	1,234	255	1,382	223	1,164	6,315	13,659	1,419	250	1,335	167	27,403
6	1,439	298	890	209	1,090	6,596	14,268	1,482	262	1,395	174	28,103
7	1,407	291	972	217	1,132	4,573	9,891	1,027	181	967	121	20,779
8	1,523	315	891	225	1,173	4,463	9,653	1,003	177	944	118	20,485
9	1,277	264	1,271	202	1,057	4,701	10,168	1,057	186	994	124	21,301
10	1,312	271	527	196	1,024	5,062	10,949	1,137	201	1,070	134	21,883
11	1,115	231	1,130	177	925	5,807	12,562	1,305	230	1,228	154	24,864
12	1,317	272	704	226	1,178	5,685	12,297	1,277	225	1,202	150	24,533
계	15,620	3,231	11,311	2,424	12,657	61,133	132,231	13,735	2,424	12,926	1,616	269,308

2-3-4 정상 . 연체 반납

(단위 : 권, %)

연도	구분	정상		연체		계	
		권수	비율	권수	비율	권수	비율
2014		253,384	75.0	84,589	25.0	337,973	100
2015		262,905	76.3	81,775	23.7	344,680	100
2016		254,413	77.4	74,280	22.6	328,693	100
2017		243,992	79.4	63,188	20.6	307,180	100
2018		212,484	78.9	56,824	21.1	269,308	100

2-3-5 연체일 . 연체자 수

(단위 : 일, 명)

구분 \ 연도	2013	2014	2015	2016	2017
연체일(A)	547,524	572,922	564,879	495,838	451,160
연체자수(B)	16,610	16,307	14,952	13,169	12,134
1인당 연체일(A/B)	32.96	35.13	37.78	37.65	37.18

2-3-6 장기연체도서 및 연체자 수

(단위 : 명, 권)

연체기간	상태	구분	연도	
			2017	2018
100일 ~ 199일	연체중	연체자수	67	61
		연체도서수	125	119
	반납	연체자수	115	109
		연체도서수	225	221
	소계	연체자수	182	170
		연체도서수	350	340
200일 ~ 1년	연체중	연체자수	35	32
		연체도서수	60	55
	반납	연체자수	43	41
		연체도서수	75	69
	소계	연체자수	78	73
		연체도서수	135	124
1년 이상	연체중	연체자수	210	221
		연체도서수	990	1021
	반납	연체자수	45	43
		연체도서수	64	61
	소계	연체자수	255	264
		연체도서수	1,054	1,082
합계	연체중	연체자수	312	302
		연체도서수	1,175	1,195
	반납	연체자수	203	193
		연체도서수	364	351

※ 2014년 신규 항목



## 2-4 전자저널 및 Web DB 이용

(단위 : 건)

연번	저널명	2016년		2017년		2018년	
		다운로드 (A)	검색(접속) 건수	다운로드 (A)	검색(접속) 건수	다운로드 (A)	검색(접속) 건수
1	고려사	KRpia 포함		KRpia 포함		KRpia 포함	
2	교보문고스콜라	242,892	-	276,168	-	341,590	-
3	뉴논문	35,746	-	31,200	-	교보문고스콜라 포함	
4	능력교육 여학강좌	-	3,145	-	-	-	-
5	로앤비 전자법률도서관	51,707	-	51,626	-	24,272	-
6	모아진	5,401	-	구독중단	-	구독중단	-
7	북집(Bookzip)	58,083	-	구독중단	-	구독중단	-
8	삼일아이닷컴	-	9,814	-	18,440	-	16,283
9	조선일보아카이브	11,201	-	구독중단	-	구독중단	-
10	한국역사문화조사자료 DB	9,032	-	14,474	-	28,730	-
11	Academic Search Complete(ASC)	97,698	-	67,418	-	33,381	-
12	Access Medicine (구 Harrison's Online) ★	1,291	-	1,931	-	3,462	-
13	American Chemical Society(ACS)	108,958	-	117,945	-	145,868	-
14	American Institute of Physics(AIP)	개별구독	-	개별구독	-	개별구독	-
15	American Medical Association(AMA) ★	8,833	-	8,670	-	9,146	-
16	American Physical Society(APS)	개별구독	-	개별구독	-	개별구독	-
17	American Society for Microbiology(ASM)	10,953	-	8,715	-	7,935	-
18	American Society of Clinical Oncology(ASCO)	249	-	1,160	-	1,006	-
19	American Society of Plant Biologists(ASPB)	2,108	-	2,576	-	2,473	-
20	ASTM Internatioinal	-	5,720	-	6,332	-	6,364
21	Beck Online	3,416	-	4,892	-	7,200	-
22	British Medical Journal(BMJ) ★	2,286	-	9,710	-	10,840	-
23	Books in Print	-	-	-	-	-	-
24	Business Source Complete(BSC)	36,103	-	28,905	-	13,632	-
25	Cell Press 7종	17,363	-	11,457	-	15,225	-
26	China Academic Journal with CDMD(CAJ)	32,010	-	19,788	-	20,067	-
27	CINAHL with Full Text	16,104	-	20,918	-	10,290	-
28	ClinicalKey ★	-	9,920	10,836	-	18,609	-
29	CNC학술정보	23,772	-	25,467	-	25,145	-
30	Communications & Mass Media Complete	5,636	-	구독중단	-	2,043	-
31	Dance in Video	-	27	-	16	-	72

연번	저널명	2016년		2017년		2018년	
		다운로드 (A)	검색(접속) 건수	다운로드 (A)	검색(접속) 건수	다운로드 (A)	검색(접속) 건수
32	DBPIA	498,746	-	582,996	-	515,639	-
33	e-Anatomy	-	142,994	-	196,930	-	132,783
34	e-article	90,909	-	89,892	-	87,433	-
35	e-Histology	-	15,009	-	14,762	-	9,563
36	EBSCO Customized Collection	82,100	-	65,712	-	106,271	-
37	E-CIP	-	-	-	-	-	-
38	Embase	4,808	-	-	-	20,090	-
39	Emerald	-	-	-	-	1,097	-
40	EndNote ★	-	-	-	-	-	-
41	Endocrine Society	767	-	-	-	-	-
42	HeinOnline	-	3,720	-	4,380	-	2,603
43	ICPSR DB	-	6,178	-	6,082	-	5,996
44	IEEE Xplore	65,906	-	87,279	-	96,408	-
45	IOP science Extra	19,210	-	24,935	-	26,053	-
46	iThenticate ★	-	569	-	504	1,000	-
47	JAMA & Archives	-	-	-	-	-	-
48	JCR	-	8,157	-	13,319	-	32,310
49	JSTOR Archive	7,554	-	9,328	-	9,217	-
50	Karger	3,845	-	3,474	-	3,612	-
51	KISS	230,344	-	238,089	-	218,124	-
52	KG 패스원	-	1,157	-	-	-	-
53	Korea A to Z	-	14,966	-	13,477	-	14,960
54	KOSSDA 한국사회과학자료원	397	-	-	-	-	-
55	KRPIA 한국의 지식콘텐츠	16,276	-	20,507	-	10,527	-
56	KS WEB	-	7,554	-	13,659	-	10,995
57	KSDC DB	-	6,380	-	5,282	-	4,125
58	Lexicomp	-	15,914	-	6,402	-	6,046
59	Lexis Advance	1,457	-	3,461	-	1,269	-
60	Literature Online	635	-	구독중단	-	구독중단	-
61	LWW Total Collection ★	36,915	-	32,869	-	29,722	-
62	MathSciNet	-	9,646	-	11,752	-	10,852
63	MLA International Bibliography	-	7,088	-	12,494	-	3,409
64	Nature 26종	53,568	-	41,554	-	49,554	-
65	Naxos Music Library	-	8,347	-	5,235	-	4,001
66	New England Journal of Medicine	13,789	-	12,877	-	10,614	-
67	Opera in Video	-	37	-	11	-	197
68	Optical Society of America(OSA)	9,099	-	6,655	-	7,298	-
69	Oxford University Press(OUP)	29,101	-	36,915	-	40,626	-
70	Proceedings of National Academic of Science(PNAS)	9,180	-	8,539	-	10,465	-

연번	저널명	2016년		2017년		2018년	
		다운로드 (A)	검색(접속) 건수	다운로드 (A)	검색(접속) 건수	다운로드 (A)	검색(접속) 건수
71	ProQuest Medical Library (PML)	9,171	-	구독중단	-	11,493	-
72	PDU	2,814	-	구독중단	-	구독중단	-
73	PsycARTICLES	2,353	-	5,851	-	3,301	-
74	Radiological Society of North America(RSNA) ★	5,203	-	4,347	-	5,921	-
75	RefWorks	-	2,602	-	5,224	-	5,598
76	Royal Society of Chemistry(RSC)	97,772	-	93,193	-	79,221	-
77	Sage Journals Online	19,028	-	-	-	1,270	-
78	Science	10,315	-	11,111	-	15,736	-
79	ScienceDirect	833,398	-	842,547	-	963,216	-
80	SciFinder Scholar	40,032	-	36,912	-	28,860	-
81	Scopus	산단구독	산단구독	40,032	-	-	23,561
82	Springer eJournal Archival Access	89,880	-	-	-	100,160	-
83	T&F Medical Package(구.Informa Healthcare)	7,379	-	4,179	-	7,534	-
84	The Bone & Joint Journal(BJJ)★	689	-	582	-	210	-
85	The Cochrane Library(TCL) ★	8,668	-	8,554	-	4,580	-
86	The Journal of Bone & Joint Surgery(JBJS) ★	367	-	985	-	795	-
87	Turnitin	-	-	19,095		-	-
88	Ulrich's Periodicals Directory	-	-	-	-	-	-
89	UpToDate ★	-	-	68,643	-	94,835	-
90	Web of Science(SCIE, SSCI, A&HCI)	-	91,878	-	116,162	-	256,313
91	Westlaw	5,265	-	구독중단	-	4,532	-
92	Wiley Online Library	177,632	-	193,809	-	203,546	-
93	WIPS ON	29,875	-	-	31,977	-	23,998

※ 원문이 제공되지 않는 DB이거나 통계데이터를 산출하지 못한 경우 건수에 '-' 표기

※ ★는 의생명과학도서관 병원지원금 구독자료

2-5 e-Book 자료 대출

2-5-1 접속매체별 e-Book 자료 대출

(단위 : 권)

연도	구분	PC		모바일		계 (건수)
		건수	비율	건수	비율	
2014		6,634	25.2	19,713	74.8	26,347
2015		3,879	15.4	21,272	84.6	25,151
2016		3,726	11.5	28,546	88.5	32,272
2017		5,309	11.1	42,724	88.9	48,033
2018		12,749	18.4	56,409	81.6	69,158

2-5-2 신분별 e-Book 자료 대출

(단위 : 권, %)

연도	신분	교수		시간 강사	조교	직원	대학 원생	학부생	회원제		연구생/ 휴학생	기타	계
		전임	비전임						효원	우대/ 일반			
2014	책수	929	134	339	419	1,736	6,642	14,501	957	75	339	276	26,347
	비율	3.5	0.5	1.3	1.6	6.6	25.2	55.0	3.6	0.3	1.3	1.0	100
2015	책수	1,618	159	316	398	1,400	5,868	13,476	1,075	35	517	289	25,151
	비율	6.4	0.6	1.2	1.6	5.7	23.3	53.6	4.3	0.1	2.1	1.1	100
2016	책수	1,662	201	447	408	2,250	8,144	16,595	1,393	188	640	344	32,272
	비율	5.1	0.6	1.4	1.3	7.0	25.2	51.4	4.3	0.6	2.0	1.1	100
2017	책수	2,498	240	624	720	3,458	11,576	25,411	2,017	192	865	432	48,033
	비율	5.2	0.5	1.3	1.5	7.2	24.1	52.9	4.2	0.4	1.8	0.9	100
2018	책수	4,011	415	899	1,037	5,118	16,529	36,031	2,905	277	1,314	622	69,158
	비율	5.8	0.6	1.3	1.5	7.4	23.9	52.1	4.2	0.4	1.9	0.9	100

## 2-6 열람실 이용

### 2-6-1 관별 열람 좌석 수

【기준일】2019. 04. 01.

(단위 : 석)

도서관	층/ 캠퍼스	열람실/ 기타공간	자료실	좌석수	도서관	층/ 캠퍼스	열람실/ 기타공간	자료실	좌석수
중앙 도서관	1층	iCOMMONS 복합문화공간		143	나노 생명 과학 도서관	1층	제1/2열람실/ 인터넷프라자		195
	2층		문학예술자료관	197		2층	제3열람실		252
	3층	그룹스터디룸 이용교육실	인문사회자료관	202			세미나실		15
	4층	그룹스터디룸 SF메이커스	과학기술자료관	344		3층	아뜨리움 (28)	연간물실 (32)	60
						4층		단행본실	55
					5층		단행본실	33	
		소계		886		소계		610	
새벽 별 도서관	1층	iCOMMONS (취업정보자료)	보존서고	74	법학 도서관	4층	그룹스터디룸 (3)	단행본실	152
		오디토리움		49		5층	그룹스터디룸 (2)	연간물실	228
		장애인열람실		7			소계	380	
		소계		130	의생명 과학 도서관	1층	iC/매체제작실		32
	2층	1캐럴실	보존서고	9			PC검색석		42
		1열람실		357		2층	그룹스터디룸		28
		1노트북열람실		188				리딩룸	
		도서관자치 위원회						PC검색코너	
		소계		554		3층	열람석 (PC검색석 포함)	연간물실	51
	3층	2열람실	보존서고	648		4층		제2열람실	63
		소계		648		아미동	정보검색실		31
		소계		648			소계		341
	4층	대학원열람실		78		기타 공간	건설관 열람실	3층	1열람실
		2캐럴실		11	2열람실				294
		2노트북열람실		348	4층			3열람실	260
		3열람실		698				4열람실	180
		그룹스터디룸		70					
		쉼터		18				소계	
		소계		1,223		소계		902	
		소계		2,555					
총계				5,674					

※ 북카페좌석(48), 이용교육실(38), 고문헌자료실(8), 북한자료실(12), 서고 내 소파 등을 모두 포함한 숫자임  
 ※ 단과대학 건물 내에 있는 자료실(학과 및 연구소) 및 열람실 정독실 및 대체열람실 등의 면적 및 열람석은 제외함

2-6-2 열람좌석배정시스템 이용

(단위 : 명)

신분 \ 연도	2014	2015	2016	2017	2018
학부생	541,496	776,300	741,287	762,924	752,141
대학원생	59,281	82,340	76,654	79,275	78,237
기타	59,254	88,027	74,448	80,598	78,991
합계	660,031	946,667	892,389	922,797	909,369

- ※ 동일인의 중복 이용수 포함
- ※ 기타에는 교직원, 회원제 회원이 포함
- ※ 새벽별도서관, 건설관 열람실만 포함 (분관은 자체 관리)

2-6-3 열람실별 . 월별 좌석 이용

(단위 : 명)

열람실 \ 월	1	2	3	4	5	6	7	8	9	10	11	12	합계	평균
1노트북열람실	8,313	6,660	10,134	10,852	9,738	10,385	8,409	8,816	9,211	11,559	9,127	16,578	119,782	9,982
2-1열람실	9,825	7,061	16,915	17,149	12,661	14,795	8,377	8,977	10,746	17,369	10,863	11,462	146,200	12,183
2-2열람실	8,790	6,318	15,134	15,343	11,328	13,237	7,495	8,031	9,614	15,539	9,719	10,255	130,803	10,900
3-1열람실	6,051	4,349	10,418	10,562	7,798	9,113	5,160	5,529	6,618	10,697	6,690	7,060	90,045	7,504
3-2열람실	6,152	4,422	10,593	10,739	7,929	9,265	5,246	5,621	6,729	10,877	6,802	7,178	91,553	7,629
대학원열람실	1,192	857	2,052	2,081	1,536	1,795	1,016	1,089	1,304	2,107	1,318	1,391	17,738	1,478
2노트북열람실	10,662	7,663	18,356	18,610	13,739	16,056	9,091	9,741	11,661	18,848	11,788	12,438	158,653	13,221
합 계	50,985	37,330	83,602	85,336	64,729	74,646	44,794	47,804	55,883	86,996	56,307	66,362	754,774	62,898
평 균	7,284	5,333	11,943	12,191	9,247	10,664	6,399	6,829	7,983	12,428	8,044	9,480	7,284	-

- ※ 동일인의 중복 이용수 포함
- ※ 새벽별도서관만 포함 (건설관 열람실 제외, 분관은 자체 관리)

2-7 iCOMMONS 이용

(단위: 명, 건)

연도	구분	출입자수	DVD이용	마이크로필름이용	기타자료이용
	새벽별도서관	226,789	3,599	-	-
	의생명과학도서관	64,795	-	-	-
	계	352,607	10,313	1,921	-
2015	중앙도서관	65,461	7,078	126	-
	새벽별도서관	190,437	4,635	-	-
	의생명과학도서관	66,245	-	-	-
	계	322,143	11,713	126	-
2016	중앙도서관	65,786	5,916	101	-
	새벽별도서관	293,711	10,602	-	-
	의생명과학도서관	42,982	60	-	-
	계	402,479	16,578	101	-
2017	중앙도서관	64,635	5,768	125	-
	새벽별도서관	218,572	4,210	-	-
	의생명과학도서관	24,073	58	-	-
	계	307,280	10,036	125	-
2018	중앙도서관	65,181	7,236	141	134
	새벽별도서관	187,703	3,829	-	-
	의생명과학도서관	10,493	-	-	-
	계	263,377	11,065	141	134

- ※ 기타자료 : 카세트테이프, 마이크로피시, 컴퓨터파일, 음반, OHP, 플로피디스크 등
- ※ 의생명과학도서관은 자료구분별 이용통계 산출 불가
- ※ 새벽별도서관 iCOMMONS 신설(2014. 02. 12.)에 따른 항목 추가

2-8 그룹스터디룸 이용

(단위: 건, 명)

연도	중앙도서관		새벽별도서관		법학도서관		의생명 과학도서관		계	
	신청	이용	신청	이용	신청	이용	신청	이용	신청	이용
2014	4,527	19,010	8,186	47,040	2,246	20,423	1,931	9,441	16,890	95,914
2015	5,110	16,121	11,561	53,882	1,471	7,029	1,931	7,724	20,073	84,756
2016	4,314	17,693	10,217	56,749	228	1,059	1,951	8,285	16,710	83,786
2017	3,217	13,165	8,537	46,909	804	3,493	1,795	6,180	14,353	69,747
2018	2,487	9,378	5,567	29,822	374	1,672	721	2,470	9,149	43,342

### 3 예산

#### 3-1 대학 및 도서관 예산

(단위 : 천원)

구분 연도	대학				도서관			
	일반회계	기성회계	기타	계	일반회계	기성회계	기타	계
2012	133,916,608	134,027,553	168,945,067	436,889,228	60,672	5,932,050	747,050	6,739,772
2013	162,124,139	149,736,824	244,560,122	556,421,085	93,826	7,454,837	770,000	8,318,663
2014	152,110,018	136,814,757	273,149,200	562,073,975	44,160	6,224,715	805,000	7,073,875

- ※ 기성회계 : 본예산(추경 포함), 보조금
- 기타예산 : 발전기금, 외국학술지지원센터
- 일반회계 : 국비(추경 포함)
- ※ 2014년 통계 작성 시 2011년~2013년 데이터 수정 (기존 기타 항목에 FRIC 국고지원금 추가)

(단위 : 천원)

구분		연도	2015	2016	2017	2018
대학	대학 회계	일반회계	154,129,339	340,128,959	379,786,565	266,088,000
		기성회계	158,662,240			
	산단회계		250,924,746	-	-	-
	발전기금회계		24,555,552	-	-	-
	계		588,271,877	340,128,959	379,786,565	266,088,000
도서관	대학 회계	일반회계	21,040	6,663,483	6,631,488	5,816,889
		기성회계(본예산)	6,312,837			
		기성회계(보조금)	626,300	237,350	1,154,900	780,359
	산단회계		770,000	350,000	350,000	350,000
	계		7,730,177	7,250,833	8,136,388	6,947,248

- ※ 대학회계 : 2016년부터 일반회계와 기성회계를 통합하였음
- 2016년 본예산(추경, FRIC 대응자금 포함), 보조금(발전기금, 병원기금, 도서구입사업)
- ※ 2016년부터 대학예산은 '대학회계' 예산으로 한정함(산단회계 및 발전기금 제외)
- ※ 도서관 산단회계 : FRIC 국고지원금
- ※ 2016년부터 양식 일부변경



3-1-1 자료구입 비율 및 재학생 1인당 자료 구입비

(단위 : 천원, %, 명)

연도	구분 대학(A)	도서관		예산 비율		재학생수(D)	1인당 자료구입비 (C/D)
		예산(B)	자료구입비(C)	B/A	C/B		
2014	562,073,975	7,073,875	6,062,639	1.26	85.7	30,429	199
2015	588,271,877	7,730,177	6,764,200	1.31	87.5	30,456	222
2016	340,128,959	7,250,833	6,618,303	2.13	91.27	29,627	223
2017	379,786,565	8,136,388	6,748,655	2.14	82.94	28,854	234
2018	266,088,000	6,947,248	6,386,071	2.61	91.92	28,715	222

- ※ 재학생수 : 대학(원)생
- ※ 2014년 통계 작성 시 2011년~2013년 데이터 수정(FRIC 국고지원금 포함)
- ※ 2016년부터 대학예산은 '대학회계' 예산으로 한정함(산단회계 및 발전기금 제외)

3-2 자료 형태별 구입비

(단위 : 천원, %)

구분	연도	2013		2014		2015		2016		2017	
		금액	비율	금액	비율	금액	비율	금액	비율	금액	비율
단행본	국내	586,101	9.7	657,003	9.7	598,595	9.1	702,260	10.4	658,593	10.3
	국외	590,377	9.7	607,410	9.0	582,433	8.8	455,146	6.7	412,510	6.5
	소계	1,176,478	19.4	1,264,413	18.7	1,181,028	17.9	1,157,406	17.2	1,071,103	16.8
연속 간행물	국내	28,234	0.5	30,631	0.5	29,124	0.4	24,616	0.4	29,385	0.5
	국외	1,110,886	18.3	1,226,772	18.1	1,297,091	19.6	1,208,640	17.9	1,267,353	19.8
	소계	1,139,120	18.8	1,257,403	18.6	1,326,215	20.0	1,233,256	18.3	1,296,738	20.3
전자저널/Web DB	국내	253,544	4.2	255,448	3.8	213,095	3.2	254,630	3.8	190,842	3.0
	국외	3,345,944	55.2	3,818,460	56.5	3,733,953	56.4	3,759,108	55.7	3,593,269	56.3
	소계	3,599,488	59.4	4,073,908	60.2	3,947,048	59.6	4,013,738	59.5	3,784,111	59.3
북한자료/ (전자)신문		19,178	0.3	18,590	0.3	16,736	0.3	17,863	0.3	8,859	0.1
e-Book	국내	27,827	0.5	46,098	0.7	45,130	0.7	91,163	1.4	111,348	1.7
	국외	47,783	0.8	48,400	0.7	39,852	0.6	149,749	2.2	56,259	0.9
	소계	75,610	1.2	94,498	1.4	84,982	1.3	240,912	3.6	167,607	2.6
비도서		34,094	0.6	23,907	0.4	15,745	0.2	24,979	0.4	19,534	0.3
기타		18,671	0.3	31,481	0.5	46,549	0.7	60,501	0.9	38,119	0.6
합계		6,062,639	100	6,764,200	100	6,618,303	100	6,748,655	100	6,386,071	100

- ※ e-Book은 2012년부터 통계 기록함
- ※ 2014년 통계 작성 시 2012년~2013년 데이터 수정

## 4 자료

4-1 주제자료관별 자료 및 편입도서

(단위 : 권, 점)

구분		연도	2016	2017	2018	
중앙도서관	과학기술 자료관	주제자료	200,640	210,904	215,657	
		소계	200,640	210,904	215,657	
	인문사회 자료관	주제자료	252,298	266,839	263,214	
		독서치료자료	1,939	1,938	1,938	
		고문헌 자료실	단행본	5,814	5,812	5,087
			고서	29,860	30,869	31,511
			고문서			
			비도서			
		우계문고	80,270	79,592	80,341	
	소계	5,063	5,064	5,083		
	소계	375,244	390,114	387,174		
	문학예술 자료관	주제자료	184,054	189,892	161,879	
		국제기구(UN/EU/IMF)	8,429	8,438	8,473	
		지도자료	1,444	1,448	387	
		박종근문고	7,896	8,491	8,372	
북한자료		3,694	2,743	3,724		
소계		205,517	211,012	182,835		
iCOMMONS	주제자료(비도서)	18,772	18,957	19,227		
소계	800,173	830,987	804,893			
새벽별 도서관	보존서고	KDCP	67,016	67,016	67,016	
		주제자료	760,120	777,912	748,065	
		개인문고(최정태)	786	786	786	
		국제교육학프로그램자료	1,036	1,036	1,036	
		취업지원자료	9,319	10,085	9,295	
		기증(보존)	37,474	37,474	37,474	
		대학사자료	11,655	11,655	14,531	
소계	887,406	905,964	878,203			
분관	법학도서관		111,197	115,221	120,030	
	의생명과학도서관		149,864	152,558	156,731	
	나노생명과학도서관		373,773	377,664	391,234	
	소계		634,834	645,443	667,995	
기타	대학(기관) 소장자료		125,885	127,753	127,752	
	전자도서	학술 CD	231	231	231	
		e-Book	20,294	51,953	138,826	
	소계		146,410	179,937	266,809	
합계			2,468,823	2,562,331	2,617,900	

※ 2013년까지는 정보운영과 장서 및 이용통계 기준, 2014년부터 전산DB 통계 기준

4-2 주제별 장서 수

(단위 : 권)

구분 주제	2014		2015		2016		2017		2018	
	국내	국외	국내	국외	국내	국외	국내	국외	국내	국외
총류	91,219	34,609	93,869	35,400	96,768	36,119	100,174	36,897	95,118	37,144
철학	63,702	23,737	67,138	24,407	71,232	25,408	73,996	25,949	70,890	26,465
종교	25,409	6,190	26,947	6,363	28,531	6,642	29,724	6,812	28,604	6,988
사회과학	397,322	142,643	410,024	147,567	426,393	152,155	441,340	156,941	425,111	160,600
언어	62,093	22,842	64,498	23,345	66,425	23,942	68,210	24,552	62,490	24,893
순수과학	147,137	109,117	149,578	110,894	151,894	113,084	154,944	115,630	147,429	115,899
응용과학	226,957	180,667	239,550	184,485	249,917	189,323	263,215	193,888	268,272	196,513
예술	82,016	28,861	86,963	29,551	90,943	30,351	94,691	31,727	92,812	32,493
문학	195,136	48,408	201,359	49,812	211,359	51,256	217,165	53,157	209,780	53,395
역사	108,219	47,855	112,993	49,163	119,749	51,901	124,782	53,452	121,247	54,442
소계	1,399,210	644,929	1,452,919	660,987	1,513,211	680,181	1,568,241	699,005	1,521,753	708,832
고문헌		24,370		29,040		29,860		30,869		31,511
e-Book		14,814		16,654		20,294		51,953		138,826
기증보존		37,474		37,474		37,474		37,474		37,474
KDCP		32,483		32,483		32,483		18,184		18,184
대학사자료		11,655		11,655		11,655		11,655		14,531
비도서		138,673		142,852		143,665		144,950		146,789
합계		2,303,608		2,384,064		2,468,823		2,562,331		2,617,900

4-3 재학생 1인당 자료 수

(단위 : 권)

구분	2014	2015	2016	2017	2018
자료수	75.7	78.2	83.3	88.8	91.17

4-4 형태별 비도서 자료 수

(단위 : 개, 점)

구분 연도	마이 크로 필름	마이 크로 피시	음반	슬라 이드	비디오 테이프	오디오 테이프	CD	DVD/ CD	지도	악보	e-Book	기타 (편입 디스켓)	계
2014	85,514	2,288	-	5,963	5,028	49	16,388	373	12,463	14,814	10,607	153,487	
2015	85,550	2,288	-	5,963	5,044	49	17,771	1,434	13,647	16,654	11,106	159,506	
2016	85,819	2,288	-	5,693	5,044	49	17,866	558	13,661	20,294	11,106	162,378	
2017	85,821	2,288	-	5,693	5,044	49	19,947	577	13,892	51,953	11,634	196,898	
2018	85,821	2,288	-	5,693	5,044	49	21,697	643	13,920	138,826	11,634	285,615	

4-5 연속간행물, e-Book 구독 (단위 : 종)

연도	구분		연속간행물						e-Book			
			인쇄			전자			국내	국외	계	
	국내		국외		계		국내	국외				계
	구입	기증	구입	기증	구입	기증			국내	국외	계	
2014	345	944	1,250	159	1,595	1,103	5,794	51,070	56,864	2,034	107,000	109,034
2015	348	1,088	1,188	124	1,536	1,212	5,668	108,714	114,382	2,066	137,131	137,197
2016	351	769	1,167	157	1,518	926	7,605	57,512	65,117	3,330	136,788	140,118
2017	241	527	1,134	121	1,375	648	5,668	109,292	114,960	4,795	256,411	261,206
2018	233	537	1,131	220	1,364	757	5,873	35,826	41,699	5,744	202,895	208,639

※ 2013년 기증종수 감소 : 기증 연간물 재정비로 인함 (자료개발팀)

4-6 주제관별 연속간행물 구독

(단위 : 종)

연도	구분		중앙도서관				새벽별 도서관 (취업 지원자료)	법학 도서관	의생명 과학 도서관	나노생명 과학 도서관	계
			iCO MMONS	문학 예술관	인문 사회관	과학 기술관					
2016	국내	구입	7	71	74	60	18	25	30	66	351
		기증	-	63	353	188	-	94	66	5	769
	국외	구입	-	102	179	560	0	60	238	28	1,167
		기증	-	26	76	24	-	20	11	0	157
	계	구입	7	173	253	620	18	85	268	94	1,518
		기증	-	89	429	212	-	114	77	5	926
2017	국내	구입	6	75	70	54	7	14	3	49	278
		기증	-	61	232	146	-	23	60	5	527
	국외	구입	-	102	174	529	-	60	237	32	1,134
		기증	-	26	67	17	-	0	11	0	121
	계	구입	-	177	244	583	-	74	240	81	1,399
		기증	-	87	299	163	-	23	71	5	648
2018	국내	구입	6	55	47	49	7	11	14	44	233
		기증	-	50	190	150	-	25	117	5	537
	국외	구입	-	97	164	550	-	57	237	26	1,131
		기증	-	24	60	18	-	0	118	0	220
	계	구입	6	152	211	599	7	68	251	70	1,364
		기증	-	74	250	168	-	25	235	5	757

※ 2014년 신규 항목

## 4-7 외국학술지지원센터 외국학술지 구독현황

(단위: 종)

연도	구분	연속간행물		
		동양	서양	계
2014		106	380	486
2015		105	327	432
2016		105	327	327
2017		104	332	436
2018		104	325	429

## 5 자료 등록 및 정리

### 5-1 자료 등록

(단위 : 권, 종)

연도		구분		2014	2015	2016	2017	2018
단행본	국내서	구입		37,794	40,021	30,474	29,486	43,299
		기증		16,511	18,528	23,476	11,112	8,719
	국외서	구입		8,891	12,278	8,859	9,037	7,813
		기증		6,097	4,776	6,083	3,173	2,649
	소계			69,293	75,603	68,892	52,808	62,480
연속간행물	국내서	구입		891	540	505	531	1,086
		기증		1,595	1,685	3,009	808	751
	국외서	구입		4,882	2,719	3,882	2,100	3,423
		기증		986	825	1,227	904	391
	소계			8,354	5,769	8,623	4,343	5,651
e-Book	국내서	구입		12,559	2,066	3,240	3,370	4,897
		기증		-	-	-	-	94
	국외서	구입		2,255	326	114	25,224	79,429
		기증		-	-	-	-	0
	소계			14,814	2,392	3,354	28,594	84,420
비도서	구입			2,032	1,315	1,101	980	1,503
	기증			1,213	1,152	130	84	102
	소계			3,245	2,467	1,231	1,064	1,605
고문헌	구입			-	-	-	5	-
	기증			278	657	591	847	636
	소계			278	657	591	852	636
합계				95,984	86,888	82,691	87,661	154,792

※ 2014년부터 e-Book 항목 추가

5-2 자료 정리

(단위 : 권, 점)

연도 \ 구분		2014	2015	2016	2017	2018
단행본	국내서	55,028	53,164	52,633	40,901	51,659
	국외서	16,463	13,525	15,024	9,213	12,279
	소계	71,491	66,689	67,657	50,114	63,938
연속간행물	국내서	2,637	2,269	3,436	1,319	1,398
	국외서	5,972	3,529	4,914	2,844	2,920
	소계	8,609	5,798	8,350	4,163	4,318
비도서		2,576	2,238	1,466	1,042	1,783
고문헌		279	1,076	766	1,299	450
학위논문		1,991	1,904	2,265	1,920	1,800
e-Book		14,814	576	3,928	1,242	4,546
합계		99,760	78,281	84,432	59,780	76,835

※ 2014년부터 e-Book 항목 추가

5-3 DB 구축

5-3-1 서지 DB

【기준일】2019. 02. 28.

(단위 : 권)

연도 \ 구분	단행본			연속간행물			비도서			고문헌	합계
	국내	국외	소계	국내	국외	소계	국내	국외	소계		
2014	630,763	345,316	976,079	11,995	9,232	21,227	38,851	9,748	48,599	16,269	1,062,174
2015	644,473	341,548	986,021	11,910	8,587	20,497	38,894	9,052	47,946	17,731	1,072,195
2016	685,900	378,564	1,064,464	12,229	9,290	21,519	40,351	10,204	50,555	18,370	1,154,908
2017	719,057	392,942	1,111,999	13,015	9,476	22,491	41,046	10,319	51,365	19,374	1,205,229
2018	753,519	408,110	1,161,629	13,791	9,660	23,451	41,748	10,437	52,185	20,367	1,257,632

※ 각 연도의 건수는 누계를 의미

5-3-2 기타 DB

【기준일】2019. 02. 28.

(단위 : 건)

구분 연도	원문DB					메타데이터 DB			기사색인
	학위논문	교내간행물	교수업적물	고문헌자료	계	교수업적물	세미나자료	계	
2014	44,326	15,042	206	16,643	76,217	4,725	251	4,976	2,167,067
2015	47,465	15,680	206	16,643	79,994	4,725	251	4,976	2,171,550
2016	49,432	15,680	206	17,152	82,470	4,725	283	5,008	2,171,550
2017	51,295	15,898	206	17,561	84,960	4,725	296	5,021	2,171,550
2018	51,987	16,148	206	17,873	86,214	4,725	314	5,039	2,171,550

- ※ 교내간행물은 본교 발행 학술지에 수록된 논문
- ※ 교수업적물은 교수저작물전시회(2004년) 자료 중 원문DB에서 제공되지 않는 자료
- ※ 각 연도의 건수는 누계를 의미

5-4 KERIS 종합목록

5-4-1 업로드 및 구축

(단위 : 건)

구분 연도	업로드	KERIS 구축						
		국내서	국외서	비도서	연속간행물	학위논문	고서	계
2014	47,849	24,246	13,434	1,147	539	4,532	116	44,014
2015	48,477	19,329	10,862	1,053	218	3,158	514	35,134
2016	53,576	22,838	12,088	397	105	5,275	93	40,796
2017	45,996	20,923	9,198	442	78	3,875	8	34,524
2018	34,272	15,348	9,884	561	66	2,880	29	28,768

- ※ 2014년부터 연속간행물 항목 추가

5-4-2 KERIS 종합목록 수정(삭제)건수 및 신규서지구축

(단위 : 건)

구분 연도	수정(삭제)	KERIS 신규 서지 구축						
		국내서	국외서	비도서	연속간행물	학위논문	고서	계
2014	580(40)	2,340	5,650	424	59	2,059	90	10,622
2015	66(2)	1,752	4,964	493	45	1,900	324	9,478
2016	33(9)	1,661	5,737	163	24	2,793	73	10,451
2017	6(0)	2,268	3,786	130	13	1,944	8	8,149
2018	0(0)	1,639	4,381	86	13	1,793	13	7,925

- ※ 2014년부터 연속간행물 항목 추가



**6 서비스**

6-1 홈페이지 이용자 수

(단위 : 명)

연도 \ 월	1	2	3	4	5	6	7	8	9	10	11	12	계	평균
2014	49,923	50,124	109,955	101,544	96,193	79,947	65,368	49,575	102,955	104,409	122,372	104,244	1,036,609	86,384
2015	85,686	73,623	175,239	146,860	172,596	166,497	117,011	109,768	202,299	179,768	168,724	138,022	1,736,093	144,674
2016	108,956	95,588	208,046	182,612	177,795	154,961	73,495	29,913	52,132	154,245	141,247	121,837	1,500,827	125,069
2017	99,252	95,553	206,336	183,100	221,295	239,311	160,479	159,627	252,716	239,222	224,948	205,130	2,286,969	190,581
2018	154,304	118,394	301,920	307,200	186,223	212,532	138,441	128,512	197,416	239,133	200,576	181,606	2,366,257	197,188

※ 2018년 5월부터 SOLARS 8으로 교체됨

6-2 블로그 이용자 수

(단위 : 명)

연도 \ 월	1	2	3	4	5	6	7	8	9	10	11	12	계	평균
2014	1,132	1,254	1,819	1,229	988	1,075	1,004	778	1,618	898	957	836	13,588	1,132
2015	921	879	3,721	1,579	1,678	1,287	1,239	1,182	5,894	1,459	1,652	1,732	23,223	1,935
2016	1,719	1,645	2,751	2,185	2,174	1,062	26	41	14	1,237	1,422	1,422	15,698	1,308
2017	998	945	1,443	1,003	1,054	1,046	1,025	1,217	1,820	1,586	1,309	983	14,429	1,202
2018	957	752	1,735	1,481	1,394	1,264	1,220	1,108	1,306	1,404	1,371	1,362	15,354	1,280

### 6-3 도서관 이용 교육

#### 6-3-1 유형별/주제관별 이용교육

(단위 : 회, 명)

연도	정기교육		학술DB교육		맞춤교육			계	
	횟수	인원	횟수	인원	구분	횟수	인원	횟수	인원
2014	40	821	66	1,236	중앙도서관	51	2,218	222	5,213
					법학도서관	12	13		
					의생명과학도서관	23	887		
					나노생명과학도서관	30	38		
2015	60	505	49	1,039	중앙도서관	183	4,242	448	8,279
					법학도서관	66	620		
					의생명과학도서관	62	1,456		
					나노생명과학도서관	28	417		
2016	67	741	70	1,081	중앙도서관	158	4,017	364	7,401
					법학도서관	14	14		
					의생명과학도서관	33	1,169		
					나노생명과학도서관	22	379		
2017	99	872	91	1,500	중앙도서관	165	4,008	417	7,793
					법학도서관	3	3		
					의생명과학도서관	39	1,038		
					나노생명과학도서관	20	372		
2018	94	558	59	954	중앙도서관	156	4,286	369	7,166
					법학도서관	3	130		
					의생명과학도서관	32	844		
					나노생명과학도서관	25	394		

※ 인문사회팀 이용교육 통계 활용

#### 6-3-2 신분별 교육

(단위 : 회, 명)

연도	학부		대학원		교직원		계	
	횟수	인원	횟수	인원	횟수	인원	횟수	인원
2014	58	1,424	131	3,322	33	467	222	5,213
2015	193	4,734	160	2,407	95	1,138	448	8,279
2016	184	4,703	112	2,022	68	676	364	7,401
2017	203	4,253	119	2,625	95	915	417	7,793
2018	154	4,340	181	2,596	34	230	369	7,166

### 6-4 견학

#### 6-4-1 지역별 견학

(단위 : 회, 명)

구분 연도	국내						국외		합계	
	부산지역		그 외 지역		소계		회수	인원	회수	인원
	회수	인원	회수	인원	회수	인원				
2014	80	7,713	44	4,659	124	12,372	15	342	139	12,714
2015	83	8,227	69	5,784	152	14,011	10	173	162	14,184
2016	69	6,715	50	4,861	119	11,576	11	170	130	11,746
2017	54	5,857	57	5,265	111	11,122	10	222	121	11,344
2018	42	5,210	37	3,781	79	8,991	3	38	82	9,029

#### 6-4-2 신분별 견학

(단위 : 회, 명)

구분 연도	내국인						외국인						합계			
	학생		일반인		소계		학생		일반인		소계		학생		일반인	
	회수	인원	회수	인원	회수	인원	회수	인원	회수	인원	회수	인원	회수	인원	회수	인원
2014	116	11,969	8	403	124	12,372	14	341	1	1	15	342	130	12,310	9	404
2015	141	13,509	11	502	152	14,011	1	22	9	151	10	173	142	13,531	20	653
2016	111	11,497	8	79	119	11,576	4	54	7	116	11	170	115	11,551	15	195
2017	107	10,917	4	205	111	11,122	6	147	4	75	10	222	113	11,064	8	280
2018	78	8,986	1	5	79	8,991	0	0	3	38	3	38	78	8,986	4	43

### 6-5 캠퍼스간 자료 대출

#### 6-5-1 캠퍼스별 자료 대출

(단위 : 건)

구분 연도	부산			양산			아미			밀양			계		합계
	신청	제공	소계	신청	제공	소계	신청	제공	소계	신청	제공	소계	신청	제공	
2014	3,314	7,267	10,581	4,743	1,547	6,290	3,275	-	3,275	1,470	3,531	5,001	12,802	12,345	25,147
2015	4,332	6,271	10,603	4,422	2,003	6,425	3,078	-	3,078	1,422	3,999	8,499	13,254	12,273	25,527
2016	3,683	8,144	11,827	5,418	2,012	7,430	3,767	-	3,767	1,300	3,192	4,492	14,168	13,348	27,516
2017	3,258	8,014	11,272	4,994	2,092	7,086	4,116	-	4,116	1,169	2,838	4,007	13,537	12,944	26,481
2018	3,059	8,573	11,632	5,042	2,312	7,354	4,598	-	4,598	849	3,510	4,359	13,548	14,395	27,943

※ 신청/제공 취소 건은 포함하지 않음

#### 6-5-2 신분별 자료 대출

(단위 : 건)

구분 연도	교수		시간 강사	조교	직원	대학 원생	학부생	회원제		연구생/ 휴학생	기타	계
	전임	비전임						효원	우대/ 일반			
2015	1,418	382	175	220	3,017	3,023	2,414	232	40	196	466	11,583
2016	1,739	297	160	166	3,662	3,489	2,031	154	65	205	575	12,543
2017	1,553	428	242	212	3,946	2,795	1,881	261	66	461	526	12,371
2018	1,722	475	269	235	4,376	3,099	2,085	289	73	513	583	13,719

※ 실제 대출된 도서만 포함 (제공은 하였으나, 실제 대출이 이루어지지 않는 경우는 미포함)

※ 위와 같은 이유로 6-5-1의 제공건수와 6-5-2의 대출건수는 상이함

### 6-6 자료배달 서비스

#### 6-6-1 신분별 자료배달 서비스

(단위 :권, 명)

구분	2014		2015		2016		2017		2018	
	인원	권수	인원	권수	인원	권수	인원	권수	인원	권수
교수	192	4,838	211	5,830	237	6,272	245	6,131	241	5,467
장애우	1	1	1	21	-	-	-	-	-	-
계	193	4,839	212	5,851	237	6,272	245	6,131	241	5,467

6-6-2 단과대학(부산캠퍼스)별 자료배달 서비스

(단위: 명)

연도	구분	2014	2015	2016	2017	2018
		단과대학	인문	36	40	44
	사회과학	19	19	20	24	23
	자연과학	14	21	28	25	24
	공과	27	24	25	29	27
	사범	28	30	34	35	33
	경영	11	19	10	8	10
	약학	3	2	1	2	2
	생활환경	4	3	7	9	8
	예술	2	4	3	1	2
	스포츠과학	1	-	-	-	-
	경제통상	8	-	8	13	11
	나노	3	5	5	4	5
	소계	156	167	185	191	187
전문대학원	국제	-	-	-	-	-
	의학	1	1	2	1	1
	치의학	1	-	-	-	-
	한의학	2	1	1	-	1
	법학	13	10	13	13	13
	소계	17	12	16	14	15
	기타	20	33	36	44	39
	합계	193	212	237	249	241

※ 기타 : 기초교육원, 교양교육센터 및 각 연구소

※ '건'이 아니라 '명'으로 봐야 함 / '건'은 통계추출 불가 (2013년부터 '명'으로 변경)

6-7 타관 반납

(단위: 건)

연도	구분	부산캠퍼스			의생명과학 도서관	나노생명 과학도서관	계
		중앙도서관	새벽별도서관	법학도서관			
2014		4,690	7,567	1,504	539	449	14,749
2015		4,947	12,842	1,220	711	356	20,076
2016		4,869	14,736	1,083	1,169	434	22,291
2017		4,927	15,254	819	1,229	459	22,688
2018		4,871	14,987	823	1,161	421	22,263

※ 상호대차 건 제외

6-8 지정도서 신청 교수, 강좌 및 책 수

(단위 : 명, 수, 종)

대학(원)	구분	2014			2015			2016			2017			2018		
		교수	강좌	책수	교수	강좌	책 수	교수	강좌	책 수	교수	강좌	책 수	교수	강좌	책 수
대학/학부	인문	1	2	2	5	6	14	2	2	4	1	1	1	6	13	13
	사회과학	2	2	6	-	-	-	2	2	7	2	2	4	2	7	7
	자연과학	2	2	7	4	6	10	6	7	12	6	6	13	-	-	-
	공과	3	3	6	4	4	10	8	12	18	5	7	10	-	69	118
	사범	5	5	10	6	7	32	3	5	12	9	11	37	6	19	19
	상과	4	4	5	3	3	3	2	2	2	1	1	6	5	8	8
	약학	1	2	3	1	1	1	-	-	-	-	-	-	-	-	-
	생활환경	-	-	-	1	1	2	4	4	13	2	2	2	-	-	-
	예술	1	1	1	3	3	10	-	-	-	-	-	-	2	3	3
	나노과학기술	-	-	-	-	-	-	-	-	-	1	1	1	-	-	-
	생명자원과학	-	-	-	-	-	-	-	-	-	-	-	-	-	-	-
	간호/의예	-	-	-	-	-	-	1	1	3	-	-	-	-	-	-
	스포츠과학부	-	-	-	-	-	-	-	-	-	-	-	-	-	-	-
소계	19	21	40	27	31	82	28	35	71	27	31	74	21	119	168	
대학원	인문사회	1	1	2	3	3	5	4	4	10	2	2	6	-	-	-
	자연과학	1	1	1	-	-	-	1	1	2	-	-	-	-	-	-
	공학	-	-	-	1	1	1	1	1	2	-	-	-	-	-	-
	예체능	-	-	-	-	-	-	-	-	-	-	-	-	-	-	-
	학과 간 협동과정	-	-	-	-	-	-	-	-	-	-	-	-	-	-	-
	학산 협동과정	-	-	-	-	-	-	-	-	-	-	-	-	-	-	-
	학연 협동과정	-	-	-	-	-	-	-	-	-	-	-	-	-	-	-
	계약학과	-	-	-	-	-	-	-	-	-	-	-	-	-	-	-
소계	2	2	3	4	4	6	6	6	14	2	2	6	0	0	0	
전문대학원	국제	-	-	-	1	1	1	-	-	-	-	-	-	-	-	-
	의학	-	-	-	-	-	-	-	-	-	-	-	-	-	-	-
	치의학	-	-	-	1	1	3	-	-	-	1	1	1	-	-	-
	한의학	-	-	-	-	-	-	-	-	-	-	-	-	-	-	-
	법학	71	71	441	114	114	231	115	220	221	168	197	197	39	39	117
	소계	71	71	441	116	116	235	115	220	221	169	198	198	39	39	117
특수대학원	1	1	1	3	3	7	-	-	-	-	-	-	-	-	-	
기타	1	1	19	6	6	51	9	10	41	7	10	38	-	-	-	
합계	94	96	504	158	162	390	158	271	347	205	241	316	60	158	285	

※ 상과 : 경제통상, 경영대 포함  
 ※ 기타는 기초교육원 교양교육센터 및 각 연구소

### 6-9 타기관자료이용 서비스

#### 6-9-1 입수 및 제공

(단위 : 건, 권)

연도	구분	원문복사			단행본 대출		
		입수	제공	계	입수	제공	계
2014		2,813	2,429	5,242	425	865	1,290
2015		3,500	1,913	5,413	375	964	1,339
2016		3,011	1,857	4,868	448	1,136	1,584
2017		3,334	1,425	4,759	640	1,234	1,874
2018		2,901	1,403	4,304	419	1,195	1,614

※ 2014년 통계 작성 시 2010년~2013년 데이터 수정

#### 6-9-2 캠퍼스별 . 신청기관별 원문복사

(단위 : 건)

구분	2014			2015			2016			2017			2018			
	입수	제공	계	입수	제공	계	입수	제공	계	입수	제공	계	입수	제공	계	
부 산 캠퍼스	KERIS	1,598	1,206	2,804	1,696	2,701	1,609	950	2,559	1,772	913	2,685	1,821	851	2,672	
	NDSL	41	401	442	79	146	225	63	93	156	32	54	86	13	21	34
	KISTI	-	-	-	-	-	-	-	-	-	-	-	-	-	-	-
	소계	1,639	1,607	3,246	1,775	1,151	2,926	1,672	1,043	2,715	1,804	967	2,771	1,834	872	2,706
양 산 캠퍼스	MEDLIS	497	491	988	327	396	723	107	412	519	94	252	346	231	188	419
	MEDLARS	43	-	43	-	-	-	3	-	3	7	-	7	3	3	
	NDSL	21	14	35	29	126	155	38	113	151	36	50	86	19	43	62
	KERIS	568	280	848	1,319	194	1,513	1,116	234	1,350	617	183	800	783	213	996
	소계	1,129	785	1,914	1,675	716	2,391	1,264	759	2,023	754	485	1,239	1,036	444	1,480
밀 양 캠퍼스	KERIS	44	31	75	44	46	90	71	55	126	121	36	157	31	87	118
	NDSL	1	6	7	6	-	6	4	-	4	-	-	-	-	-	
	소계	45	37	82	50	46	96	75	55	130	121	36	157	31	87	118
합계	2,813	2,429	5,242	3,500	1,913	5,413	3,011	1,857	4,868	2,679	1,488	4,167	2,901	1,403	4,304	

※ 양산캠퍼스(2010~)는 아미동 의학정보검색실(괄호) 포함

※ 2014년 통계 작성 시 2010년~2013년 데이터 수정

6-9-3 캠퍼스별 단행본 대출/제공

(단위 : 권)

구분 연도	부산			양산			밀양			합계		
	입수	제공	소계	입수	제공	소계	입수	제공	소계	입수	제공	계
2014	397	814	1,211	12	32	44	16	19	35	425	865	1,290
2015	364	906	1,270	9	49	58	2	9	11	375	964	1,339
2016	428	1,092	1,520	7	38	45	13	6	19	448	1,136	1,584
2017	607	1,204	1,811	22	15	37	11	15	26	640	1,234	1,874
2018	401	1,162	1,563	9	27	36	9	6	15	419	1,195	1,614

※ 2014년 통계 작성 시 2010년~2013년 데이터 수정



6-9-4 기관별 자료 입수 . 제공률

(단위 : 건, %)

구분	기관		KERIS			NDSL			KISTI	MEDLIS	MEDLARS	계
			부산	양산	밀양	부산	양산	밀양				
2014	의뢰	신 청	2,364	739	76	63	34	1	-	579	52	3,908
		입 수	1,995	580	60	41	21	1	-	497	43	3,238
		입수율	84.39	78.48	78.95	65.08	61.76	100	-	85.84	82.69	82.86
	접수	신 청	2,549	356	57	502	16	7	-	560	-	4,047
		제 공	2,020	312	50	401	14	6	-	491	-	3,294
		제공률	79.25	87.64	87.72	79.88	87.50	85.71	-	87.68	-	81.39
2015	의뢰	신 청	2,508	1,592	53	102	44	10	-	389	2	4,700
		입 수	2,060	1,328	46	79	29	6	-	327	-	3,875
		입수율	82.14	83.42	86.79	77.45	65.91	60.00	-	84.06	-	82.45
	접수	신 청	2,507	276	71	170	136	2	-	452	-	3,614
		제 공	1,911	243	55	146	126	-	-	396	-	2,877
		제공률	76.23	88.04	77.46	85.88	92.65	-	-	87.61	-	79.61
2016	의뢰	신 청	2,349	1,384	110	76	61	5	-	144	4	4,133
		입 수	2,037	1,123	84	63	38	4	-	107	3	3,459
		입수율	86.71	81.14	76.36	82.89	62.30	80.00	-	74.31	75.00	83.69
	접수	신 청	2,658	317	76	106	126	-	-	478	-	3,761
		제 공	2,042	272	61	93	113	-	-	412	-	2,993
		제공률	76.82	85.80	80.26	87.74	89.68	-	-	86.19	-	79.58
2017	의뢰	신 청	2,699	500	115	53	48	0	-	100	7	3,522
		입 수	2,379	360	73	32	37	0	-	94	7	2,982
		입수율	88.14	72.0	63.48	60.38	77.08	0	-	94	100	84.66
	접수	신 청	2,793	229	67	68	50	0	-	257	-	3,464
		제 공	2,117	183	51	54	46	0	-	252	-	2,703
		제공률	75.79	81.0	76.12	79.41	92.0	0	-	98.05	-	78.03
2018	의뢰	신 청	2,552	967	46	18	19	-	-	289	3	3,894
		입 수	2,222	792	40	13	19	-	-	231	3	3,320
		입수율	87	81.9	86.95	72.22	100	-	-	79.9	100	85.26
	접수	신 청	2,840	272	135	39	47	-	-	225	-	3,558
		제 공	2,013	240	93	21	43	-	-	188	-	2,598
		제공률	70.88	88	68.88	53.85	91.4	-	-	83.5	-	73.02

※ 입수율 = 자료입수 건수/자료신청 건수, 제공률 = 자료제공 건수/자료접수 건수

※ 의생명과학도서관은 2010년부터 NDSL 시행, 2012년 11월부터 KERIS 시행

※ 나노생명과학도서관 2013년부터 NDSL 통계 시작

6-10 학술자원이메일서비스(E-DDS) 이용

(단위 : 건)

구분		연도	2014	2015	2016	2017	2018
부산	중앙도서관		23	55	95	60	23
	새벽별도서관		19	43	-	40	18
	법학도서관		1,052	629	573	626	50
양산	의생명과학도서관		8	27	26	15	12
밀양	나노생명과학도서관		1	30	94	87	112
계			1,103	784	788	828	215

※ 2013년부터 법학도서관의 신착 인쇄학술지 원문제공서비스 건수를 포함함

※ 2015년부터 나노생명과학도서관의 이메일 원문제공서비스 건수를 포함함

6-11 학과별 학술정보가이드 서비스 이용

(단위 : 건)

대학	기간	2018												계
		1	2	3	4	5	6	7	8	9	10	11	12	
경영대학		197	458	447	109	69	60	82	342	121	61	216	42	2,204
경제통상대학		221	271	196	131	166	140	239	166	140	135	203	83	2,091
공과대학		1534	716	829	495	373	417	609	361	718	441	381	397	7,271
나노과학기술대학		101	119	80	36	18	18	21	64	95	57	21	37	667
법학전문대학원		107	87	100	245	272	137	53	53	37	27	73	46	1,237
사범대학		570	554	618	286	182	109	200	432	365	152	211	123	3,802
사회과학대학		530	391	448	269	419	263	253	212	305	1219	640	254	5,203
생명자원과학도서관		424	284	308	208	108	63	89	275	435	72	173	120	2,559
생활환경대학		277	137	129	47	77	48	60	73	125	33	101	44	1,151
스포츠과학부		43	109	58	6	20	22	25	32	18	67	13	3	416
약학대학		86	60	40	68	33	27	24	30	58	29	65	11	531
인문대학		659	598	709	401	255	169	185	259	245	375	231	239	4,325
예술대학		307	337	343	173	103	156	75	204	114	87	133	109	2,141
자연과학대학		757	459	390	141	149	72	163	123	398	271	351	120	3,394
간호대학		88	41	72	61	61	12	59	55	122	100	132	50	853
의학전문대학원		15	18	27	4	12	8	28	19	22	27	28	16	224
치의학전문대학원		45	26	44	61	46	16	12	29	34	38	48	28	427
한의학전문대학원		10	12	18	16	21	6	15	21	24	12	19	4	178
계		5,971	4,677	4,856	2,757	2,384	1,743	2,192	2,750	3,376	3,203	3,039	1,726	38,674

## 6-12 외국학술지지원센터 자료복사 서비스

(단위 : 권)

연도	구분	NDSL		KERIS		직접방문		계	
		신청	제공	신청	제공	신청	제공	신청	제공
2014		1,430	1,252	3,524	2,944	158	158	5,112	4,354
2015		1,841	1,623	3,299	2,904	195	195	5,335	4,722
2016		1,310	1,175	3,078	2,750	267	267	4,655	4,192
2017		609	547	2,879	2,613	442	442	3,930	3,602
2018		640	547	2,630	2,338	768	768	4,038	3,653

※ 2014년부터 FRIC 홈페이지를 통한 접수는 처리하지 않음

6-13 책 읽는 대학 사업 이용

(단위 : 회, 명)

연도	구분 프로그램	추진횟수	참가자				계
			대학(원)생	교수	직원	지역주민	
2014	독서치료	32	360	-	60	160	580
	낭독회	1	35	-	-	-	35
	책추천공모	1	93	-	-	-	93
	원북원부산	1	49	-	-	-	49
	계	35	537	-	60	160	757
2015	독서치료	41	304	-	118	126	548
	낭독회	2	75	-	-	-	75
	책추천공모	2	84	-	-	-	84
	독후감공모	1	152	-	-	-	152
	독서캠프	2	88	-	16	-	104
	원북원부산	1	45	-	-	-	45
	저자와의만남	1	200	-	-	-	200
	학술강좌	7	283	-	-	-	283
계	57	1,231	0	134	126	1,491	
2016	독서치료	23	200	-	-	119	319
	책추천공모	2	120	-	-	-	120
	독후감공모	1	151	-	-	-	151
	독서캠프	2	93	-	-	-	93
	원북원부산	1	40	-	-	-	40
	학술강좌	20	721	32	22	5	780
	계	49	1,325	32	22	124	1,503
2017	책추천공모	2	169	-	-	-	169
	원북원부산	1	40	-	-	-	40
	독서클럽	1	28	-	-	-	28
	문학기행	3	99	-	-	-	99
	독후감공모	1	200	-	-	-	200
	UCC 공모전	1	10	-	-	-	10
	저자와의 만남	2	480	-	-	-	480
	사진 공모전	1	99	-	-	-	99
	학술강좌	23	683	-	-	-	683
계	35	1,808	-	-	-	1,808	
2018	책추천공모	2	132	-	-	-	132
	원북원부산	1	40	-	-	-	40
	사람책독서프로그램	1	19	-	-	-	19
	문학기행	2	60	-	-	-	60
	독후감공모전	1	200	-	-	-	200
	UCC공모전	1	14	-	-	-	14
	사진공모전	1	108	-	-	-	108
	저자와의 만남	2	356	-	-	-	356
	학술강좌	7	134	-	2	11	147
계	18	1,063	-	2	11	1,076	

※ 매년 세부사업 상이함 (독후감공모, 책 추천 공모는 건으로 계산)

6-14 부산경남지역대학도서관협의회 이용·제공

(단위 : 회, 책)

연도	제공대학 이용대학	경남 과기대	경상대	부경대	부산 교육대	부산대	창원대	한국 해양대	계
2015	경남과기대	/	-	-	-	-	-	-	-
	경상대	-	/	-	-	1/1	-	-	1/1
	부경대	-	-	/	-	31/75	-	-	31/75
	부산교육대	-	-	-	/	-	-	-	-
	부산대	-	-	-	-	/	-	-	-
	창원대	-	-	-	-	-	/	-	-
	한국해양대	-	-	-	-	5/13	-	/	5/13
	계	-	-	-	-	37/89	-	-	37/89
2016	경남과기대	/	-	-	-	-	-	-	-
	경상대	-	/	-	-	2/25	-	-	2/25
	부경대	-	-	/	-	14/50	-	-	14/50
	부산교육대	-	-	-	/	1/3	-	-	1/3
	부산대	-	-	-	-	/	-	-	-
	창원대	-	-	-	-	-	/	-	-
	한국해양대	-	-	-	-	6/26	-	/	6/26
	계	-	-	-	-	23/104	-	-	23/104
2017	경남과기대	/	-	-	-	-	-	-	-
	경상대	-	/	-	-	2/6	-	-	2/6
	부경대	-	-	/	-	1/1	-	-	1/1
	부산교육대	-	-	-	/	5/9	-	-	5/9
	부산대	-	-	-	-	/	-	-	-
	창원대	-	-	-	-	-	/	-	-
	한국해양대	-	-	-	-	5/9	-	/	5/9
	계	-	-	-	-	13/25	-	-	13/25
2018	경남과기대	/	-	-	-	-	-	-	-
	경상대	-	/	-	-	2/10	-	-	2/10
	부경대	-	-	/	-	11/29	-	-	11/29
	부산교육대	-	-	-	/	2/6	-	-	2/6
	부산대	-	-	-	-	/	-	-	-
	창원대	-	-	-	-	-	/	-	-
	한국해양대	-	-	-	-	5/11	-	/	5/11
	계	-	-	-	-	20/56	-	-	20/56

6-15 부산대학교도서관-부산시립도서관 자료 대출

(단위 : 건)

연도 \ 구분	신청	제공	계
2014	21	15	36
2015	23	23	46
2016	5	16	21
2017	16	17	33
2018	14	31	45

## 7 기타

### 7-1 도서관 회원제와 수료후 연구생 및 휴학생 이용자

【기준일】2019. 04. 01.

(단위 : 명)

연도	구분	회원				수료후연구생/ 휴학생	계
		우대	회원	일반	출입		
2014		-	762	39	617	9,239	10,657
2015		10	962	54	755	11,539	13,320
2016		69	1,022	56	989	10,398	12,534
2017		17	555	66	1,210	10,692	12,540
2018		2	577	120	777	10,354	11,830

### 7-2 도서관 수익금

#### 7-2-1 연체료

(단위 : 원)

연도	구분	중앙도서관	새벽별도서관	의생명 과학도서관	법학도서관	나노생명 과학도서관	계
2014		42,724,800	2,117,300	1,683,600	1,440,100	1,121,000	49,086,800
2015		39,664,100	4,528,800	1,954,000	1,455,300	952,100	48,554,300
2016		36,356,300	6,185,100	1,977,800	1,406,200	861,200	46,786,600
2017		34,432,900	5,626,300	2,329,600	1,051,100	602,900	44,042,800
2018		32,864,745	2,348,900	2,266,700	831,500	652,400	38,964,245

7-2-2 타기관자료이용

(단위 : 원)

연도 \ 구분	중앙도서관	의생명과학도서관	나노생명과학도서관	계
2014	3,855,260	1,008,520	55,220	4,919,000
2015	2,828,340	1,068,390	39,540	3,936,270
2016	3,751,840	958,950	122,420	4,833,210
2017	2,599,820	1,136,800	104,330	3,840,950
2018	2,800,390	1,357,020	223,010	4,380,420

7-2-3 출입증 발급

(단위 : 명, 원)

구분 \ 연도	2014	2015	2016	2017	2018
인원	617	755	1,059	1,828	1,474
금액	6,170,000	7,550,000	17,820,000	46,380,000	48,620,000



## 부 록

### 1. 도서관 운영위원회 위원

(2019. 9. 현재)

구분	성명	직위	소속	임기	비고
위원장	이수상	위원장	사회대학 문헌정보학과	2018. 2. 12. ~ 2020. 2. 11.	당연직
위원	황성환	위원	사무국		"
	백윤주	위원	정보회본부 전기컴퓨터공학부		"
	송성수	위원	교양교육원 사범대학 물리교육과		"
	홍창남	위원	교수학습지원센터 사범대학 교육학과		"
	박경필	위원	의학전문대학원 의학과	2018. 3. 1. ~ 2020. 2. 28.	"
	조소영	위원	법학전문대학원 법학과	2018. 3. 1. ~ 2020. 2. 28.	"
	신태순	위원	생명자원과학대학 동물생명자원과학과	2019. 8. 1. ~ 2021. 7. 31.	"
	서영건	위원	인문대학 사학과	2018. 3. 17. ~ 2020. 3. 16.	위촉직
	임영호	위원	사회과학대학 신문방송학과	"	"
	차재호	위원	자연과학대학 미생물학과	"	"
	박창배	위원	공과대학 건설융합학부	"	"
	이 송	위원	사범대학 불어교육과	"	"
	차경수	위원	경제통상대학 경제학부	"	"
	김영희	위원	경영대학 경영학과	"	"
	정연진	위원	약학대학 제약학과	"	"
	김선희	위원	생활환경대학 아동가족학과	"	"
	김창언	위원	예술대학 미술학과	"	"
	오진우	위원	나노과학기술대학 나노에너지공학과	"	"
	서지민	위원	간호대학 간호학과	"	"
	김상열	위원	국제전문대학원	"	"
배문경	위원	치의학전문대학원 치의학과	"	"	
김병주	위원	한의학전문대학원 한의학과	"	"	

2. 외국학술지지원센터 운영위원회 위원

(2019. 9. 현재)

구분	성명	직위	소속	임기	비고
위원장	이수상	위원장	사회과학대학 문헌정보학과	2018. 2. 12. ~ 2020. 2. 11.	당연직
위원	김수형	위원	나노과학기술대학 나노에너지공학과	2018. 11. 1. ~ 2019. 10. 31.	"
	전충환	위원	공과대학 기계공학부	"	위촉
	안영철	위원	공과대학 건설융합학부	"	"
	신성철	위원	공과대학 조선해양공학과	"	"
	이경훈	위원	공과대학 항공우주공학과	"	"

3. 고문헌자료 전문위원회 위원

(2019. 9. 현재)

구분	성명	직위	소속	임기	비고
위원장	이수상	위원장	사회과학대학 문헌정보학과	2018. 2. 12. ~ 2020. 2. 11.	당연직
위원	한태문	위원	인문대학 국어국문학과	2019. 9. 22. ~ 2021. 9. 21.	위촉
	정출현	위원	인문대학 한문학과	"	"
	이종봉	위원	인문대학 사학과	"	"
	송정숙	위원	사회과학대학 문헌정보학과	"	"

4. 도서관 교직원

■ 관장·분관장

(2019. 9. 현재)

직위(급)	성명	담당업무
도서관장	이수상	도서관 총괄
법학도서관장	조소영	법학도서관 총괄
의생명과학도서관장	박경필	의생명과학도서관 총괄
나노생명과학도서관장	신태순	나노생명과학도서관 총괄

■ 정보개발과

(2019. 9. 현재)

팀명	직위(급)	성명	담당업무
정보개발과장		남미희	정보개발과 업무 총괄
자료개발팀	사서주사(팀장)	김경숙	자료개발팀 업무 총괄
	사서주사	장환석	인문사회계열 단행본 구입
	사서서기	경동욱	과학기술계열 단행본 구입
	대학회계직	정영주	자료 기증 및 교환
자료조직팀	사서주사(팀장)	장정순	자료조직팀 업무 총괄
	사서주사	김명숙	국외서(동양서) 및 비도서 정리
	사서주사보	전태경	연속간행물 및 국외서 정리
	사서서기	강승일	국외서(서양서) 및 전자책 정리
기획홍보팀	사서주사(팀장)	장향자	기획홍보팀 업무 총괄
	사서주사보	김미선	홍보/후원/교무회의, 정책회의 자료 작성
	사서주사보	최민영	기획/행사/통계 관리
전산지원팀	사서주사(팀장)	홍성철	전산지원팀 업무 총괄 및 DB 관리
	사서주사	김왕중	홈페이지 및 모바일서비스 운영 및 개선
	사서주사보	정개수	전산시스템 운영 및 관리
	대학회계직	박경석	연구성과 통합분석 서비스 운영
행정지원팀	사서주사(팀장)	손성동	팀 업무 총괄, 도서관 인사, 위원회
	사서서기	노경은	회계업무(계약), 물품관리, 시설, 소방, 보안,
	대학회계직	최용민	회계업무, 예산, 결산, 지출
	자체계약직	강유정	일반서무(복무, 교육, 문서수발, 근로학생)

■ 정보운영과

(2019. 9. 현재)

팀명	직위(급)	성명	담당업무
정보운영과장		허옥주	정보운영과 업무 총괄
정보서비스팀	사서주사(팀장)	장은영	정보서비스팀 업무총괄
	사서주사	이정희	중앙도서관 iCOMMONS / 타기관 상호대차 관리
	사서	백선웅	새벽별도서관/보존서고 관리
	사서서기	박선화	대출/예약/회원제 관리
	대학회계직	도양희	새벽별도서관 iCOMMONS/취업지원자료 관리
	대학회계직	여윤선	반납/연체관리/캠퍼스간 자료대출
인문사회팀	사서주사(팀장)	김수선	인문사회팀 업무 총괄
	사서주사	이철찬	고문헌자료실 운영
	사서서기	김송아	국외 연속간행물 선정 및 구독 / 연속간행물 관리
	대학회계직	윤현희	주제자료서비스 - 문학예술 단행본 관리
	대학회계직	정혜승	주제자료서비스 - 인문사회 단행본 관리
연구정보 지원팀	사서주사(팀장)	강정용	연구정보지원팀 업무 총괄
	사서주사	김정이	연구성과 통합분석 서비스, 연구정보 가이드 개발
	사서주사보	최덕수	학술DB 선정 및 구독
	사서서기	박지영	도서관 이용교육, 연구지원서비스
과학기술팀	사서주사(팀장)	김수진	과학기술팀 및 외국학술지원센터 업무 총괄
	사서서기보	서소영	과학기술 연간물 선정.관리 / 외국학술지원센터 업무
	대학회계직	이은혜	주제자료서비스 - 과학기술팀 단행본 업무

■ 분관

(2019. 9. 현재)

관별	직위(급)	성명	담당업무
법학도서관	사서주사(팀장)	황은주	법학도서관 업무 총괄
	대학회계직	허성경	대출/반납/단행본 업무
의생명과학 도서관	사서주사(팀장)	신주영	의생명과학도서관 업무 총괄
	사서주사보	조현주	상호대차/이용교육
	사서서기	오요환	단행본 자료실 관리, 대출/반납
나노생명과학 도서관	사서주사(팀장)	장덕수	나노생명과학도서관 업무 총괄
	대학회계직	백수연	주제자료서비스/이용교육/타기관 자료제공 서비스

부산대학교 도서관

제17호 2019

# 통계연보





---

## 부산대학교도서관 통계연보

2019

발행일 2019년 9월  
발행인 이수상  
발행처 부산대학교도서관  
편집 부산대학교도서관 기획홍보팀  
주소 46241 부산광역시 금정구 부산대학로 63번길 2(장전동)  
전화 051)510-1309  
팩스 051)513-9787  
홈페이지 <https://lib.pusan.ac.kr>  
블로그 <https://lib.pusan.ac.kr/pnublog>  
페이스북 <https://www.facebook.com/pnulib>  
인쇄 부산대학교 출판문화원

비매품

