

제5호 | 2015

부산대학교도서관
통계연보



부산대학교도서관

<https://lib.pusan.ac.kr>

<https://lib.pusan.ac.kr/pnublog>

<https://www.facebook.com/pnulib>



Statistical Yearbook

■ ■ 일러두기

1. 통계 기준일은 2014년 12월 말로 하되, 기준일이 다른 것은 별도 표기하였음
단, 예산은 2014 회계연도 기준임
2. 이용대상자의 신분 구분은 다음과 같음
 - 가. 교수 : 전임교수, 기금교수, 명예교수, 교수(병원), 연구교수, 객원교수, 외래교수
 - 나. 시간강사 : 시간강사, 외래강사
 - 다. 조교 : 조교
 - 라. 직원 : 직원(일반직), 직원(기능직), 직원(기성회), 직원(병원)
 - 마. 대학원생 : 대학원
 - 바. 학부생 : 학부, 교환학부생, 타대학수학자(학부)
 - 사. 회원제 : 우대회원, 효원회원, 일반회원
 - 아. 연구생·휴학생 : 연구원, PostDoc(연구원), 대학원수료후연구생, 휴학생(예치금납부)
 - 자. 기타 : 출입회원, 전공의, 사대부고교사, 공익근무요원, 전문위원, 교환교수, 용역, 기금출연자, 평생교육과정, 직원(부산대농협직원, 보육종합센터교수, 보육종합센터직원, 보육종합센터학생, 학군단장병, 계약직 등), 부산경남국공립대학협의회, 부산시립도서관회원 등

목차

I. 개요

1. 연혁	6
2. 2014년 주요 현황	7
2-1 기구표	7
2-2 교직원	8
2-3 이용대상자	9
2-4 예산	9
2-5 장서	9
2-6 시설	10
2-7 컴퓨터·자동화시설 운영	13
2-8 주요사업 추진 실적	13

II. 주요 통계 현황

1. 교직원	23
1-1 교직원	23
1-2 보조인력	23
1-3 사서자격증 보유	23
2. 이용	24
2-1 이용자	24
2-2 자료 대출	25
2-3 자료 반납	28
2-4 전자저널 및 Web DB 이용	31
2-5 e-Book 자료 대출	34
2-6 열람실 이용	35
2-7 iCOMMONS 이용	37
2-8 그룹스터디룸 이용	37
3. 예산	38
3-1 대학 및 도서관 예산	38
3-2 자료 형태별 구입비	39
4. 자료	40
4-1 주제자료관별 자료 및 편입도서	40
4-2 주제별 장서 수	41
4-3 재학생 1인당 자료 수	41
4-4 형태별 비도서 자료 수	41

4-5 연속간행물, e-Book 구독	42
4-6 주제관별 연속간행물 구독	42
4-7 외국학술지지원센터 외국학술지 구독현황	42

5. 자료 등록 및 정리	43
5-1 자료 등록	43
5-2 자료 정리	44
5-3 DB 구축	44
5-4 KERIS 종합목록	45

6. 서비스	46
6-1 홈페이지 이용자 수	46
6-2 블로그 이용자 수	46
6-3 도서관 이용 교육	47
6-4 견학	48
6-5 캠퍼스간 자료 대출	49
6-6 자료배달 서비스	49
6-7 타관 반납	50
6-8 지정도서 신청 교수, 강좌 및 책 수	51
6-9 타기관자료이용 서비스	52
6-10 학술자원이메일서비스 (E-DDS) 이용	55
6-11 학과별주제가이드서비스 이용	56
6-12 외국학술지지원센터 자료복사 서비스	56
6-13 책임는대학사업 이용	57
6-14 부산경남지역대학교도서관협의회 이용·제공	58
6-15 부산대학교도서관-부산시립도서관 자료 대출	59

7. 기타	60
7-1 도서관 회원제와 수수료 연구생 및 휴학생 이용자	60
7-2 도서관 수익금	60

부록

1. 도서관 운영위원회 위원	62
2. 외국학술지지원센터 운영위원회 위원	63
3. 고문헌자료 전문위원회 위원	63
4. 도서관 교직원	64



I 개요

1. 연혁
2. 2014년 주요 현황
 - 2-1 기구표
 - 2-2 교직원
 - 2-3 이용대상자
 - 2-4 예산
 - 2-5 장서
 - 2-6 시설
 - 2-7 컴퓨터·자동화시설 운영
 - 2-8 주요사업 추진 실적

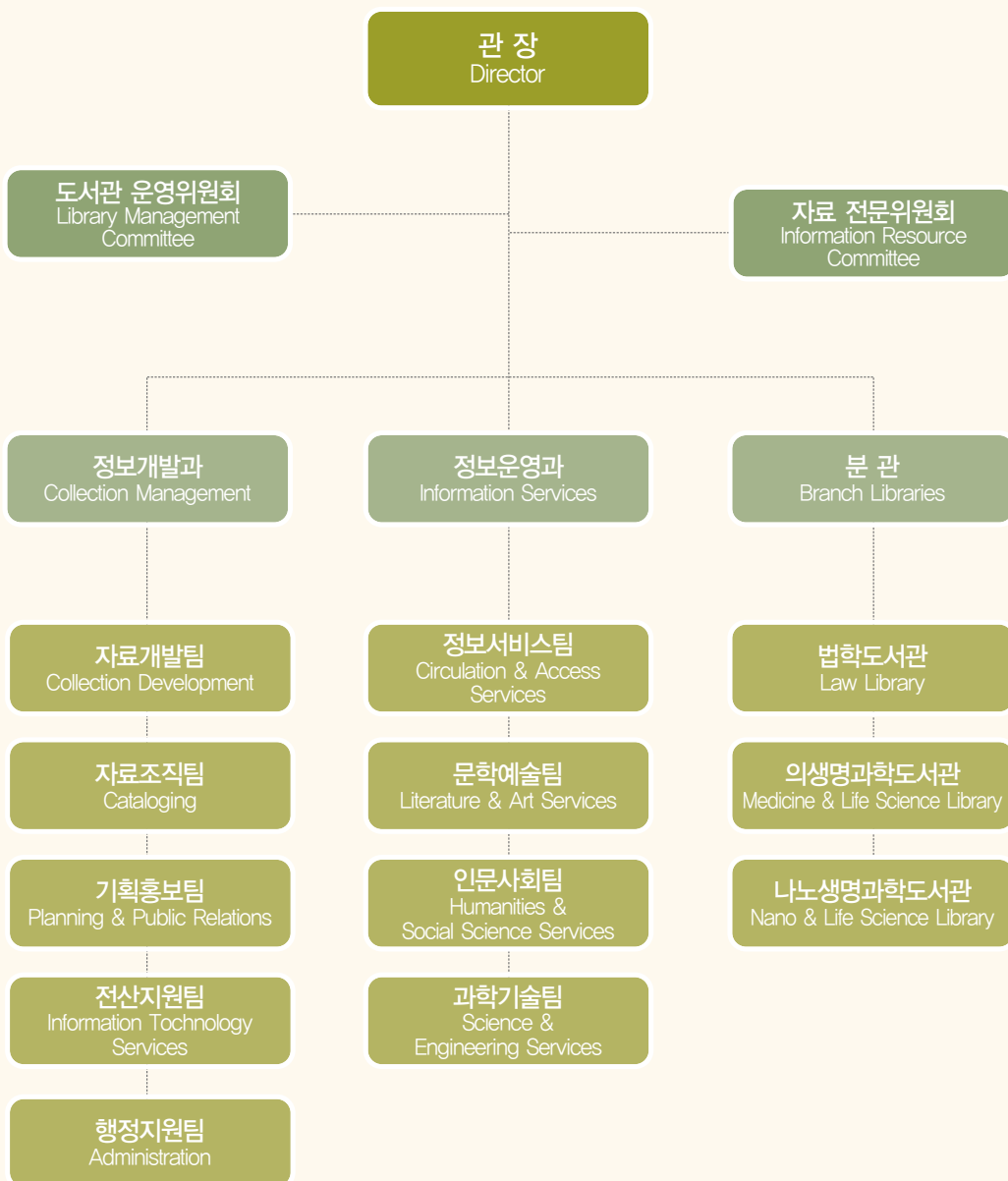
I 개요

1. 연혁

- 2014. 10. 도서관 조직개편(2과 9팀 3분관)
- 2014. 02. 제2도서관 리모델링 개관
- 2013. 01. 도서관 조직개편(2과 8팀 3분관)
- 2012. 08. 제1도서관 주제자료관 재배치(문학예술/인문 사회/과학기술)
- 2012. 08. 박종근 문고 설치(제1도서관 문학예술자료관)
- 2011. 08. 제1도서관 증축개관
- 2011. 07. 도서관 장서 200만 권 확보
- 2011. 03. 법학도서관 일반열람실 설치
- 2010. 12. 족부문고 설치(나노생명과학도서관)
- 2010. 10. 건설관 내 도서관 일반열람실 설치
- 2010. 08. 의생명과학도서관(양산) 신축 · 개관
- 2010. 07. 도서관시스템(Solars7) 교체
- 2010. 06. 외국학술지 지원센터(기술과학분야) 개관
- 2010. 04. 제2세미나실(제2도서관) 기록관으로 시설용도 변경
- 2009. 09. 취업지원자료실, 지도자료코너 설치
- 2009. 06. 도서관 연중개관 서비스 실시
- 2009. 05. 학과전담팀 신설
- 2009. 02. 의학도서관 양산분관(한의학자료실) 개관
- 2008. 10. 자율도서관 철거
- 2008. 08. 자율도서관 자료를 제2도서관 1층 보존서고로 이관
- 2008. 04. 제2세미나실 개관(구. 첨단강의실)
- 2008. 03. 제2도서관 그룹스터디룸 설치
- 2008. 01. 제2도서관 보존서고 설치
- 2007. 12. IMF 기탁도서관 지정대학사자료관이 기록관 (총장직할 부속기관)으로 분리 · 독립
- 2007. 03. 한국도서관협회 한국도서관상 수상
- 2007. 02. 팀제 도입에 따른 조직 개편(2과 8팀 3분관)
- 2007. 01. 법학도서관 신축 이전(제2법학관)
- 2006. 11. EU 자료기증 협정 체결
- 2006. 03. 도서관 장서 150만 권 확보
밀양대학교와의 통합에 따른 나노생명과학분관 (밀양) 개관
- 2006. 02. 주한미대사관 공보원과 공동파트너십 협정 체결
- 2004. 06. 모바일도서관(WDL)구축
- 2001. 01. UN 완전 기탁도서관으로 지정자료 분류 기준을 DDC로 단일화
- 1999. 04. 장서 100만 권 확보
- 1999. 01. 도서관 명칭 변경(연구도서관, 학습도서관, 과학 분관을 제1도서관, 제2도서관, 자율도서관으로)
- 1999. 01. 주제도서관 시스템 구축(과학기술자료관, 예체 능자료관, 인문사회과학자료관, 어문학자료관) 대학사자료관 개설
- 1998. 08. UN 부분 기탁도서관으로 지정
- 1997. 04. 멀티미디어실 개관
- 1996. 12. 법학분관 개관
- 1996. 05. 도서관전산시스템 풀잎(PULP) 가동
- 1994. 09. 신축도서관 개관에 따라 2관 체제 운영(신축도서관은 연구도서관, 기존 중앙도서관은 학습도서관, 과학분관은 열람 및 보존서고로 활용) 소장 자료 전면개가제 실시
- 1991. 05. 도서관 전산화작업 실시
- 1988. 03. 동양서자료(35만 권) 전면개가제 실시 부관장직제 신설
- 1984. 09. 구 중앙도서관을 개축하여 과학분관으로 개관
- 1982. 12. 3과 체제(수서과, 정리과, 열람과)로 직제 개편
- 1982. 09. 단과대학 과제도서실 설치(가정대, 공대, 법대, 사범대, 사회대, 상대, 인문대, 자연대, 약대)
- 1980. 09. 중앙도서관(현 제2도서관) 신축 이전 (구중앙도서관은 '구도서관'으로 명칭 변경)
- 1975. 02. 2과 체제(수서과, 열람과)로 직제 개편
- 1970. 11. 장서 10만 권 확보
- 1966. 05. 중앙도서관 신축 개관
- 1959. 10. 의학분관 개관
- 1956. 09. 대신동 구 교사로부터 임시 도서관 건물로 이전
- 1953. 04. 대통령령에 의하여 종합대학교 승격에 따른 부속도서관으로 개칭
- 1946. 05. 본 대학교 개교와 동시에 도서관 설치

2. 2014년 주요 현황

2-1 기구표



I 개요

2-2 교직원

2-2-1 교원

(단위 : 명)

구분	관장	분관장			계
		법학도서관	의생명과학도서관	나노생명과학도서관	
인원	1	1	1	1	4

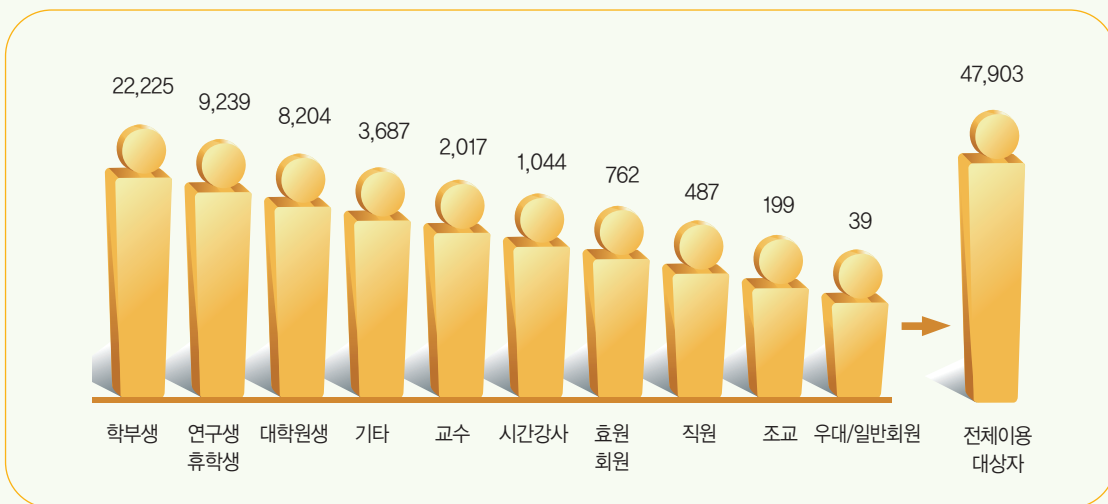
2-2-2 직원

(단위 : 명/2015년 7월 현재)

부서별 직급별	정보개발과	정보운영과	법학도서관	의생명과학도서관	나노생명과학 도서관	계
서기관	1	-	-	-	-	1
사서사무관	-	1	-	-	-	1
6급	사서직	6	9	1	1	18
	행정직	1	-	-	-	1
7급 사서직	6	2	-	1	-	9
8급 사서직	3	3	-	-	-	6
9급 사서직	-	-	-	-	-	-
대학 회계직	사서직	3	3	1	1	9
	행정직	1	-	-	-	1
계	21	18	2	3	2	46

2-3 이용대상자

(단위 : 명)



※ '부산대학교 통계연보 2014'를 기준으로 작성 (교수, 시간강사, 조교, 직원, 대학원생, 학부생)

2-4 예산

(단위 : 천원)

대학					도서관				
일반회계	기성회계	산단회계	발전기금회계	계	일반회계	기성회계 본예산(추경 포함)	보조금	산단회계	계
152,110,018	136,814,757	254,897,824	18,251,376	562,073,975	44,160	5,576,215	648,500	805,000	7,073,875

※ 기성회계 : 본예산(추경포함), 보조금(발전기금 등)

※ 산단회계(2014) : 외국학술지원센터(국고지원금, 대응자금), CK 사업

2-5 장서

(단위 : 권)

국내서	국외서	고문헌	비도서	e-Book	기타	계
1,399,210	644,929	24,370	138,673	14,814	81,612	2,303,608

※ 기타 : 기증보존, KDCP(DB 미구축분), 대학사자료

I 개요

2-6 시설

2-6-1 면적 및 열람석 수

(단위 : m², 석)

자료실 (서고포함)	면 적						열람석 수
	사무실	전자자료실	일반열람실	공용시설	공유면적	계	
15,327.31	2,003.1	1,448.95	6,851.98	1,939.63	8,244.75	35,855.72	5,370

※ 공용시설 : 세미나실, 회의실, 그룹스터디룸, 이용교육실 등

※ 공유면적 : 복도, 로비, 옥상, 화장실 등

※ 서고 내 소파, 이용교육실, 북 카페, 고문헌자료실, 북한자료실 등의 좌석은 열람석에서 제외함

2-6-2 도서관별 · 실별 면적 및 열람석 수

(단위 : m², 석)

관별	총별	실명	자료실 (서고 포함)	사무실	전자정보실	일반열람실	공용시설	소계	총계	열람석	
제 1 도 서 관	1	정보서비스실		67.82				67.82	594.63	60 (34)	
		iCOMMONS	68.53		372.82			441.35			
		이용교육실					72.88	72.88			
		관리실(기계실)					12.58	12.58			
	2	문학예술자료관(단행본)	851.91					851.91	900.94	30	
		인포메이션데스크		29.42				29.42			
		집서실	19.61					19.61			
	3	인문사회자료관(단행본)	1,155.58					1,155.58	1,695.87	30 (48)	
		북카페	108.50					108.50			
		인포메이션데스크		33.36				33.36			
		집서실	21.18					21.18			
		사무동관장실, 기획홍보, 전산지원, 행정지원		313.83				313.83			
		사무동(회의실)					41.88	41.88			
		사무동(탕비실)					21.54	21.54			
	4	과학기술자료관(단행본)	1,258.13					1,258.13	1,311.61	75	
		인포메이션데스크		33.23				33.23			
		집서실	20.25					20.25			
	소계			3,503.69	477.66	372.82		148.88	4,503.05	4,503.05	195

(단위 : m², 석)

관별	층별	실명	자료실 (서고 포함)	사무실	전자정보실	일반열람실	공용시설	소계	층계	열람석
제 1 도 서 관	구관	정보개발과장실		58.99				58.99	716.04	
		자료개발실		90.52				90.52		
		자료개발실서고(구. 우계문고)	79.20					79.20		
		자료개발실 서고(구입등록실)	23.80					23.80		
		자료개발실 서고(기증등록실)	62.10					62.10		
		자료조직실		126.52				126.52		
		자료조직서고	30.81					30.81		
		자료조직용역실		48.27				48.27		
		세미나실						83.82		83.82
		창고						69.79		69.79
		관리실						9.90		9.90
		숙직실						12.87		12.87
		미화원실						19.45		19.45
		2	문학예술자료관(연간물)	1,018.20						1,018.20
	인포메이션데스크		36.36					36.36		
	정보운영과장실		28.46					28.46		
	전산기계실						79.31	79.31	1,266.03	
	북한자료실	55.43						55.43	(12)	
	집서실(구. 참고봉사팀)	48.27						48.27		
	3	인문사회자료관(연간물)	805.77					805.77	49	
	인포메이션데스크		64.83					64.83		
	고문헌자료실	138.83	224.91					363.74	(8)	
	그룹스터디룸(1, 2)						34.43	34.43	10	
	4	과학기술자료관(연간물)	1,232.79					1,232.79	161	
	인포메이션데스크		55.58					55.58		
	그룹스터디룸(3, 4)						34.43	34.43	10	
소계	3,495.20	734.44				344.00	4,573.64	4,573.64	330	
공유면적(복도, 로비, 옥상, 화장실 등)								3,407.40	3,407.40	
합계		6,998.89	1,212.10	372.82	449.14	492.88	12,484.09	12,484.09	525	
제 2 도 서 관	1	iCOMMONS	29.46		449.14			478.60		64
		보존서고	661.98					661.98		
		제본실		60.95				60.95		
		장애인열람실				48.65		48.65		11
		오디토리움					84.79	84.79		49
		관리실+숙직실					17.68	17.68		
	2	보존서고	927.96					927.96		
		제1개람실				54.09		54.09		9
		제1열람실				542.84		542.84		357
		1노트북열람실			294.08		294.08		188	
		도서관자치위원회		60.95				60.95		
	3	락카룸					65.34	65.34		
	4	보존서고	1,134.16					1,134.16		
		제2열람실				983.34		983.34		648
		대학원열람실				148.73		148.73		78
		한국민족문화연구소		60.95				60.95		
		제2개람실				68.00		68.00		11
		2노트북열람실				516.36		516.36		348
		제3열람실				1,069.82		1,069.82		698
	그룹스터디룸				184.55		184.55		70	
휴게실						109.19	109.19			
공유면적(복도, 로비, 옥상, 화장실 등)								3,247.71	3,247.71	
합계		2,753.56	182.85	449.14	3,910.46	277.00	10,820.72	10,820.72	2,531	

I 개요

(단위 : m², 석)

관별	층별	실명	자료실 (서고 포함)	사무실	전자정보실	일반열람실	공용시설	소계	총계	열람석	
법학 도서관	제1법학관	3	보존서고	72.10				72.10	269.10	90	
		4	과제도서실				197.00	197.00			
	제2법학관	4	단행본자료실	753.19				753.19	977.48	152	
			세미나실				194.29	194.29			
		5	사무실(관장실 포함)		30.00			30.00	783.18	228	
	연간물실	753.18				30.00	30.00				
		공유면적(복도, 로비, 옥상, 화장실 등)					194.30	194.30			
합계			1,578.47	60.00		197.00	194.29	2,224.06	2,224.06	470	
의생명 과학 도서관	아미	의학정보검색실	104.50					104.50	104.50	31	
		관장실/집서실/인포메이션데스크		383.20				383.20	914.48	61	
	1	iCOMMONS			363.24		363.24	7			
	로비						0				
			공유/공용시설(복도 등)					168.04	168.04		
	2	이용교육실						113.11	113.11		
		리딩룸				209.03			209.03	90	
		그룹스터디룸					84.62		84.62	825.96	28
		연구지원서비스실		34.97					34.97		
	3	공용시설					384.23		384.23		4
		연간물실	901.30						901.30	1,160.18	51
		보존도서실	76.69					76.69			
		인포메이션데스크		47.78				47.78			
	공용시설					134.41	134.41				
	4	단행본자료실	903.12						903.12	1,027.59	63
		보존도서실	76.69					76.69			
인포메이션데스크			47.78				47.78				
		공유면적(복도, 로비, 옥상, 화장실 등)					746.46	746.46			
합계			2,062.30	513.73	363.24	209.03	884.41	4,779.17	4,779.17	335	
나노생명 과학 도서관	지하	밀집서고	61.68					61.68	61.68		
		1	제1·2열람실/준비실				376.26	376.26	467.31	180	
	인터넷프라자(공용시설 등)					91.05	91.05				
	2	제3열람실/준비실				725.67	725.67	764.55	252		
		노트북열람실				38.88	38.88				
	3	연간물실/준비실	361.16					361.16	810.71	32	
		전자정보실(멀티미디어실)			303.75		303.75				
			아뜨리움(북카페)	145.80				145.80		28	
	4	단행본실/서고(준비실)	664.91					664.91	664.91	55	
		분관장실			34.42				34.42	734.96	33
5	단행본실/서고(준비실)	700.54					700.54				
		공유면적 합계					648.88	648.88			
합계			1,934.09	34.42	303.75	1,140.81	91.05	4,153.00	4,153.00	607	
미리내 열람실	3층	제1·2열람실				690.43		690.43	1,394.68	462	
	4층	제3·4열람실				704.25		704.25			
합계						1,394.68		1,394.68	1,394.68	902	
공유면적 합계							8,244.75	8,244.75			
총계			15,327.31	2,003.10	1,488.95	6,851.98	1,939.63	35,855.72	35,855.72	5,370	

2-7 컴퓨터·자동화시설 운영

(단위 : 대/2015년 4월기준)

직급별	부서별	정보개발과	정보운영과	의생명과학도서관		법학도서관	나노생명과학 도 서 관	계
				아미	양산			
PC	교육용	-	35	-	26	-	-	61
	열람용	-	129	7	52	16	27	231
	업무용	35	43	3	9	13	5	108
	자동대출기	-	6	1		1	1	9
	빠른반납기	-	4	1		1	1	7
	좌석배정기	-	6	1		-	1	8
	출입자관리기	-	14	5		6	2	27
	무인반납기	-	4	2		1	1	8
	검색결과출력기	-	28	3		2	3	36

2-8 주요사업 추진 실적

2-8-1 2013년도 추진 실적

이용자만족도 조사

- 제2도서관 리모델링 관련 설문조사 : 1,143명 참여 (1. 16 ~ 18)
- 나노생명과학도서관 이용환경 및 만족도 조사 : 99명 참여 (10. 17 ~ 18)

목록품질 개선을 위한 세미나 개최 (5. 30)

- 「대학도서관 목록의 품질 : 현황과 과제」 <노지현 교수 (문헌정보학과)>

기획과제 추진

- 「도서관 단기 추진사업(안) 2013 ~ 2015」 발간
- 「도서관업무매뉴얼(v. 1.0)」 책자 발간

I 개요

책 읽는 대학 사업 추진

- 〈너와 나의 고전읽기〉 독후감 공모
 - 상·하반기 총 109명 응모, 부산대학교총장상 수여 (최우수 1명, 우수 11명)
- 저자와의 만남 : 총 6회
 - 초청저자 : 강명관, 정철, 최광현, 김병완, 김영하, 조우성
 - 총참여자 : 800여 명
- 〈책 읽어주는 효원인〉 낭독회
 - 2회, 총 200명 참여
- 〈PNU와 함께 읽고 싶은 책〉 추천서 공모
 - 상·하반기 총 166건 응모, 우수추천서 100건 선정
- 독서캠프 : 총 150명 참여
 - 도서관 안 무박2일 독서캠프
 - * 제1도서관 : “책이 빛나는 밤에” (6. 21 ~ 22)
 - * 나노생명과학도서관 : “모두가 잠든 사이 읽는 책 한 권” (11. 8 ~ 9)
 - 도서관 밖 1박2일 독서캠프
 - * 박경리의 “토지문학기행” (12. 19 ~ 20)
- 독서모임
 - 2개 팀 20명, 5회 운영 (10. 2 ~ 12. 23)
- 독자상담서비스 제공
 - 독서치료 프로그램 : 대학생 52명 10회(520명), 지역주민 23명 8회(184명), 교직원 11명 5회(55명)

도서관 기획전시회 개최

- 추천도서전시회 〈효원감동나눔 책읽기〉 (5. 20 ~ 5. 31)
- 올바른 도서관 이용 문화 캠페인전 (8월 ~)
- 준귀중도서전시 (8월 ~)

부산대학교도서관 통계연보 제4호 발간 및 배포

도서관 정보소식지 <호원in도서관> 제작

- 발간계획(안) 수립 및 4회 발간 (4월, 6월, 9월, 12월)

도서관 후원사업 기획·추진

- 제2도서관 열람실 '1인1의자' 기부 운동 추진
 - 부산대 교직원 대상 (의자 1석당 20만원)
 - 192명 참여, 6,720만원 조성

주제별(학과별) 장서개발

- 주제자료관을 통한 기본장서 개발 (8월 ~)
- 자료개발팀 전담 사서를 통한 주제별 자료담당제 실시 (7월 ~)

교육역량강화사업 (2013. 10 ~ 2014. 2)

- 취업관련 동영상강의 4종, 전자저널 1종 구독, 취업관련 단행본 2,670책 구입

시스템 개선사업

- 전산시스템 안정화 작업
- 전자책 등록번호 부여 및 해외전자책 추가 D/L반입
- Core Collection 도입 (E-CIP 대체)

연구실적분석사업

- 연구실적분석보고서 발간
 - 「부산대학교 연구자의 2012년도 SCI급 논문통계분석」
- 부산대 SCI급 논문색인 DB구축 : 1,855건

I 개요

학과별 주제가이드 개발·관리

- 총 103개 대상 학과 중 85개 학과 개발 완료

고문서 정리·탈초·해제 및 고문헌자료집 발간

- 『이안정문고』 탈초·해제 작업 완료
- 국역 『송암문고』 간찰집 발간 (송암 허훈구 문중 자료)
- 국역 『설미문고 Ⅲ』 간찰집 배부 (의령 탐진안씨 문중)
- 『소눌문고 Ⅰ, Ⅱ』 탈초해제집 배부 (광주 노씨 문중)

부산광역시 문화재자료 지정

- 부산광역시 문화재자료 제71호 (지정일 : 2013.10.23)
- 삼강행실도 2책 (1581년, 목판본)

고문헌자료 전시회 개최 (10. 7 ~ 10. 18)

- 제목 : 「백년의 가약, 조선시대 결혼문화를 들여다 보다」

이용서비스 지원 및 환경개선 사업

- 상호대차(단행본) 비용지원 (26건)
- 대출도서기한전반납(리콜제)서비스 시행
- (구)전산실 → 북한자료실 이전
- (구)문학예술팀 사무공간 → 악보자료 이전
- 의생명과학도서관 2층 무선랜 활용 AP 설치(2대)
- 나노생명과학도서관 환경 개선
 - 독서치료자료 코너 운영 (3층 아프리움 내)
 - Media Booth(6실), PC전용공간(8대) 설치
 - 자료실 내 소파 비치 및 아프리움 의자, 테이블, 조명 교체

기타

- Chinese Corner 운영 (12월 ~) : 国家汉办孔子学院总部와 협약, 중국 언어 · 역사 · 문화 · 사회 등에 관한 CEPICE 기증자료 338책 등록
- 보존자료 인수 및 보존번호 부여 : 260,000책
- 주한 미대사관 “Window on America Road Show” 개최 (9. 26)
 - 미국 유학 관련 정보 제공 (60명 참석)
- 국립대학도서관협의회 제18대 회장교 사무국 운영 (2013. 7. 1 ~ 2015. 6. 30)
- 전국대학법학도서관협의회 제3대 회장교 사무국 운영 (2013. 3. 1 ~ 2015. 1. 31)

2-8-2 2014년도 추진 실적

제2도서관 리모델링 완료 및 재개관

- 공사내용 : 구조보강, 열효율개선, 열람환경개선
- 재개관일 : 2014. 2. 12

시설 · 공간 환경 개선

- 제1도서관 본관 로비 및 진입광장 조성 (기획연구과제)
 - 제1도서관의 중심성과 연계된 진입계단 조성
 - 「복합정보문화공간」 조성

보존서고 확대 운영 (2. 12)

- 도서관 장서수장 공간 문제 해결 방안 수립 및 수행
- 나노생명과학도서관(2층)에 모빌렉 설치 → 제2도서관 보존서고 학위논문 14만여 책 이동

이용자만족도 조사 (11. 24 ~ 12. 24)

- 이용자 요구 분석을 통한 도서관 서비스 품질 개선
 - 2,246명 참여 (학생 2,059명 / 교수 81명 / 직원 106명)

박종근 박사 기증문고 설치 기념 학술대회 개최 (9. 16)

- 주제 : 「120년전 청일전쟁을 통해 본 동아시아」
- 내용 : 박종근 선생의 청일전쟁 연구와 그 위치 (홍성화 - 부산대학교 역사교육과) 외
- 참가자 : 교내외 95명 참가

책 읽는 대학 사업 추진

- <책 읽어주는 효원인> 낭독회 개최 (11. 13)
 - 학생낭독회 : 박관순 외 (30명 참여)
- <효원인과 함께 읽고 싶은 책> 추천서 공모
 - 우수추천서 및 추천도서 50선 선정 (총 64명 93종 추천)
- 독자상담서비스 제공
 - 독서치료 프로그램 : 대학생 19명 19회(360명), 지역주민 20명 8회(160명), 교직원 10명 6회(60명)
 - 상황별 독서치료목록 발간 : 4집

도서관 기획전시회 개최

- 추천도서전시회 “효원 감동나눔 책읽기” : 10. 27 ~ 11. 7
- 올바른 도서관 이용 문화캠페인 “공공의 적들” : 상시
- 전자자료 이용 박람회 : 9. 24 ~ 9. 25
- 제4회 부산대학교 교수 저작물 전시회 : 2. 12 ~ 2. 26

도서관 정보소식지 <효원in도서관> 제작

- 도서관소식지 <효원in도서관> 제작
 - 발간 횟수 조정 (4회 → 3회 : 2014. 5 / 2014. 10 / 2015. 2)
 - 면수 증가 및 온라인 홍보 확대

SCI 서비스

- 연구실적분석보고서 발간
 - 「2013년 부산대학교 SCI급 게재 논문 분석」
- 부산대 SCI급 논문색인 DB 구축 : 2,112건

시스템 개선사업

- 홈페이지 개편
 - 중앙 홈페이지 및 분관 홈페이지 (법학, 의생명, 나노)
- 도서관 개인정보보안 강화
 - 단방향 암호화 구축(홈페이지 및 자동화시스템)
 - 이용자DB 데이터 중 주민번호 삭제 → 생년월일로 대체
 - 신규이용자 비밀번호 초기생성방식 변경
- 검색 및 이용자PC 교체작업
 - 나노생명과학도서관 이용자PC 교체(15대)
 - 입식검색용 PC 교체(25대)
- 제2도서관 그룹스터디룸(8실) 유선랜 설치작업

전자자료 이용 박람회 개최 (9. 24 ~ 25)

- 주요내용 : 전자자료 체험, 이용교육, 정보검색, 설문조사
- 참여학생 : 1,208명, 참여업체 : 23개 처

장서통계 산출방식 변경 (8월 통계 ~)

- 수기 장서통계 산출 → 전산통계 방식

중복 서지레코드 통합 작업

- 2006년 밀양대학교와의 통합에 따른 나노생명과학도서관간 중복 서지레코드 통합
- 대상 : 출판년 2001년 이후 자료 (2,737 레코드, 5,330책)

분류체계 변경 (6. 1 ~)

- DDC 21판 → DDC 23판
- 새로운 학문 및 변화된 시대·지리구분을 반영하기 위함

학과별 주제가이드 개발·관리

- 총 103개 대상 학과 개발 완료

부산광역시 문화재자료 지정

- 부산광역시 문화재자료 제81호 (지정일 : 2014. 11. 26)
 - 거제선생안 2책 (1751년, 필사본)

고문서 정리·탈초·해제 및 고문헌자료집 발간

- 『우계문고』 탈초·해제 작업
- 국역 『이안정문고』 간찰 발간

이용서비스 지원 및 환경개선 사업

- 상호대차(단행본) 비용지원 (263건)
- '지도자료 코너' 에서 '지도자료실' 로 특화
- 박종근 박사 문고 유일본 선별작업 (8,389책 중 427책 색출) 및 유일본 전시 (18책)
- 의생명과학도서관 독서치료자료 코너 설치
- 나노생명과학도서관 환경 개선
 - 오디오 코너 설치
 - 열람실 의자(제1~3열람실 440개), 인터넷프라자 비품(컴퓨터, 검색대, 의자), 학생용 무료사물함 교체

기타

- 국공립대학도서관협의회 제18대 회장교 사무국 운영 (2013. 7. 1 ~ 2015. 6. 30)
- 전국대학법학도서관협의회 제3대 회장교 사무국 운영 (2013. 3. 1 ~ 2015. 1. 31)

Ⅱ 주요 통계 현황

1. 교직원
2. 이용
3. 예산
4. 자료
5. 자료 등록 및 정리
6. 서비스
7. 기타

부록



1 교직원

1-1 교직원

【기준일】 2015. 02. 28.

(단위 : 명)

연도	구분 교수	사서직						행정직	조교	기능직	대학 회계직	계
		4급	5급	6급	7급	8급	9급					
2010	4	1	1	14	13	4	3	1	-	1	10	52
2011	4	1	1	15	11	5	2	1	-	1	10	51
2012	4	1	1	16	11	4	3	1	-	1	10	52
2013	4	1	1	18	12	5	2	1	-	-	9	53
2014	4	1	1	18	10	7	-	-	-	-	10	51

1-2 보조인력

【기준일】 2015. 02. 28.

(단위 : 명)

연도	구분 공익요원	근로장학생		일용직	파트타임	계
		1학기	2학기			
2010	3	69	69	3	5	149
2011	3	69	75	3	6	156
2012	3	75	75	7	10	170
2013	2	95	94	5	13	209
2014	2	97	97	12	3	211

1-3 사서자격증 보유

【기준일】 2015. 02. 28.

(단위 : 명)

연도	구분	1급정사서		2급정사서		준사서		계	
		일반직	대학회계직	일반직	대학회계직	일반직	대학회계직	일반직	대학회계직
2010		17	1	19	8	-	-	36	9
2011		16	1	23	7	-	-	39	8
2012		16	1	23	7	-	-	39	8
2013		15	1	23	7	-	-	38	8
2014		15	1	22	8	-	-	37	9

2 이용

2-1 이용자

2-1-1 이용대상자

【기준일】 2015. 04. 01.

(단위 : 명, %)

연도	신분	교수		시간 강사	조교	직원	대학 원생	학부생	회원제		연구생/ 휴학생	기타	계
		전임	비전임						효원	우대/ 일반			
2010	인원	1,140	622	1,160	199	492	8,306	21,420	451	78	1,042	5,409	40,319
	비율	2.8	1.5	2.9	0.5	1.2	20.6	53.1	1.1	0.2	2.6	13.4	100
2011	인원	1,155	673	1,219	199	488	8,417	21,613	345	39	9,645	689	44,482
	비율	2.6	1.5	2.7	0.4	1.1	18.9	48.6	0.8	0.1	21.7	1.5	100
2012	인원	1,149	735	1,206	199	497	8,357	21,758	489	73	9,607	661	44,731
	비율	2.6	1.6	2.7	0.4	1.1	18.7	48.6	1.1	0.2	21.5	1.5	100
2013	인원	1,175	754	1,150	199	485	8,151	21,678	530	97	9,826	1,147	45,192
	비율	2.6	1.7	2.5	0.4	1.1	18.0	48.0	1.2	0.2	21.7	2.5	100
2014	인원	1,188	829	1,044	199	487	8,204	22,225	762	39	9,239	3,687	47,903
	비율	2.5	1.7	2.2	0.4	1.0	17.1	46.4	1.6	0.1	19.3	7.7	100

※ ‘부산대학교 통계연보’ 기준 (회원제, 연구생/휴학생, 기타 제외)

※ 2014년 통계 작성 시 2011년~2013년 데이터 수정 (부산대학교 통계연보 기준)

2-1-2 신분별 자료 대출 이용자

(단위 : 명, %)

연도	신분	교수		시간 강사	조교	직원	대학 원생	학부생	회원제		연구생/ 휴학생	기타	계
		전임	비전임						효원	우대/ 일반			
2010	인원	402	105	391	120	476	4,480	17,960	216	59	320	258	24,787
	비율	1.6	0.4	1.6	0.5	1.9	18.1	72.5	0.9	0.2	1.3	1.0	100
2011	인원	424	115	398	123	483	4,760	17,373	301	33	446	140	24,596
	비율	1.7	0.5	1.6	0.5	2.0	19.4	70.6	1.2	0.1	1.8	0.6	100
2012	인원	431	122	421	139	630	4,670	17,174	383	48	488	132	24,638
	비율	1.7	0.5	1.7	0.6	2.6	19.0	69.7	1.6	0.2	2.0	0.5	100
2013	인원	438	125	415	130	683	4,867	17,363	461	53	564	121	25,220
	비율	1.7	0.5	1.6	0.5	2.7	19.3	68.8	1.8	0.2	2.2	0.5	100
2014	인원	476	123	414	131	812	5,000	17,405	549	59	598	124	25,691
	비율	1.9	0.5	1.6	0.5	3.2	19.5	67.7	2.1	0.2	2.3	0.5	100

2-1-3 관별 출입자

(단위 : 명)

관별 연도	제1도서관	제2도서관	법학도서관	의생명과학도서관		나노생명과학 도서관	계
				아미캠퍼스	양산캠퍼스		
2010	463,488	750,833	152,142	41,637	19,422	201,057	1,628,579
2011	257,674	1,260,381	121,628		62,482	203,932	1,906,097
2012	342,419	1,185,258	85,411		121,833	197,551	1,932,472
2013	554,582	1,353,780	97,068		165,503	105,410	2,276,343
2014	476,795	2,559,602	103,312		166,808	158,078	3,464,595

2-2 자료 대출

2-2-1 관별 자료 대출

(단위 : 권)

관별 연도	제1도서관		제2도서관		법학도서관		의생명과학도서관				나노생명과학 도서관		계	
	종수	책수	종수	책수	종수	책수	아미캠퍼스		양산캠퍼스		종수	책수	종수	책수
							종수	책수	종수	책수				
2010	-	74,624	-	272,461	-	23,156	-	407	-	13,377	-	20,532	-	404,557
2011	-	168,160	-	141,794	-	22,163	-	1,209	-	17,432	-	19,361	-	370,119
2012	-	300,433	-	10,348	-	20,293	-	2,238	-	17,954	-	14,976	-	366,242
2013	-	307,018	-	5,552	-	15,569	-	2,927	-	12,056	-	18,109	-	361,231
2014	90,632	285,477	5,686	8,333	4,213	13,569	2,549	3,193	9,393	17,299	6,429	10,596	118,902	338,467

※ 2011년 9월부터 제1도서관은 주제자료 통합배치, 제2도서관은 보존 서고로 운영

※ 2014년부터 종수를 추가하여 통계 추출

2-2-2 신분별 자료 대출 책수

(단위 : 권, %)

연도	신분	교수		시간 강사	조교	직원	대학 원생	학부생	회원제		연구생/ 휴학생	기타	계
		전임	비전임						효원	우대/ 일반			
2010	책수	9,036	2,481	9,649	2,222	7,795	83,988	275,038	5,705	1,232	5,847	1,564	404,557
	비율	2.2	0.6	2.4	0.5	1.9	20.8	68.0	1.4	0.3	1.4	0.4	100
2011	책수	9,571	2,504	9,224	2,427	8,527	81,886	240,270	5,729	633	7,552	1,796	370,119
	비율	2.6	0.7	2.5	0.7	2.3	22.1	64.9	1.5	0.2	2.0	0.5	100
2012	책수	10,321	3,438	9,833	2,828	10,434	83,162	227,266	8,371	798	8,038	1,753	366,242
	비율	2.8	0.9	2.7	0.8	2.8	22.7	62.1	2.3	0.2	2.2	0.5	100
2013	책수	11,783	3,678	10,742	2,566	10,954	83,743	215,596	9,114	998	10,610	1,447	361,231
	비율	3.3	1.0	3.0	0.7	3.0	23.2	59.7	2.5	0.3	2.9	0.4	100
2014	책수	13,518	3,679	9,759	2,752	11,279	82,913	193,254	8,960	1,126	9,859	1,368	338,467
	비율	4.0	1.1	2.9	0.8	3.3	24.5	57.1	2.6	0.3	2.9	0.4	100

2-2-3 월별 자료 대출

(단위 : 권)

월	신분	교수		시간 강사	조교	직원	대학 원생	학부생	회원제		연구생/ 휴학생	기타	계
		전임	비전임						효원	우대/ 일반			
1		1,043	436	925	158	921	5,731	10,119	687	111	503	139	20,773
2		1,042	324	690	148	891	4,625	5,986	653	102	381	143	14,985
3		1,178	382	1,035	234	1,086	9,581	23,857	769	121	1,163	96	39,502
4		926	378	850	279	1,008	8,854	20,993	772	99	1,039	108	35,306
5		908	251	790	249	815	7,790	22,272	680	79	898	133	34,865
6		992	153	620	245	1,011	6,749	14,573	617	65	765	91	25,881
7		1,359	284	769	339	1,017	5,806	10,527	813	86	794	115	21,909
8		1,159	331	737	206	845	4,544	7,285	814	113	675	127	16,836
9		1,476	295	1,030	222	943	8,329	21,619	822	101	958	126	35,921
10		1,183	343	739	209	1,003	7,379	19,522	776	109	969	58	32,290
11		1,007	298	761	242	809	6,928	21,413	707	62	907	108	33,242
12		1,245	204	813	221	930	6,597	15,088	850	78	807	124	26,957
계		13,518	3,679	9,759	2,752	11,279	82,913	193,254	8,960	1,126	9,859	1,368	338,467

2-2-4 주제별 자료 대출

(단위 : 권)

주제 연도	총류	철학	종교	사회 과학	언어	순수 과학	응용 과학	예술	문학	역사	계
2010	14,089	29,617	4,868	89,901	20,005	26,947	52,353	21,307	113,425	32,045	404,557
2011	13,114	29,075	4,498	83,801	17,145	26,316	52,383	20,546	92,970	30,271	370,119
2012	13,977	29,021	5,039	79,995	16,661	26,573	56,920	23,127	83,083	31,846	366,242
2013	13,752	30,558	4,837	76,149	15,687	27,158	58,874	25,837	77,109	31,270	361,231
2014	13,493	28,463	4,762	71,413	14,768	26,639	55,582	23,949	68,415	30,983	338,467

2-2-5 일반 및 자동 자료 대출

(단위 : 권)

구분	연도	2010	2011	2012	2013	2014
일반대출		30,208	46,454	45,803	49,126	47,955
자동대출		374,349	323,665	320,439	312,105	290,512
계		404,557	370,119	366,242	361,231	338,467

2-2-6 예약 자료 신청 및 대출

(단위 : 권, %)

구분	연도	2010	2011	2012	2013	2014
신청		1,002	3,744	16,921	19,539	18,724
대출		272	1,685	8,024	9,346	8,697
비율		27.1	45.0	47.4	47.8	46.4

2-2-7 신분별 자료 연장 책수

(단위 : 권, %)

구분	신분	교수		시간 강사	조교	직원	대학 원생	학부생	회원제		연구생/ 휴학생	기타	계
		전임	비전임						효원	우대/ 일반			
2014	책수	4,567	1,403	3,765	1,008	2,869	32,307	64,909	4,378	294	4,809	348	120,657
	비율	3.8	1.2	3.1	0.8	2.4	26.8	53.8	3.6	0.2	4.0	0.3	100

※ 2014년 신규 항목

2-3 자료 반납

2-3-1 관별 자료 반납

(단위 : 권)

연도	관별	제1도서관	제2도서관	법학도서관	의생명과학도서관		나노생명과학 도서관	계
					아미캠퍼스	양산캠퍼스		
2010		74,438	272,217	23,261	253	13,241	20,542	403,952
2011		168,563	141,088	22,112	1,083	17,676	19,174	369,696
2012		295,970	14,833	20,205	1,979	17,956	14,959	365,902
2013		300,722	10,710	16,195	2,975	18,099	12,216	360,917
2014		279,816	12,659	14,002	3,296	17,558	10,642	337,973

2-3-2 신분별 자료 반납

(단위 : 권, %)

연도	신분	교수		시간 강사	조교	직원	대학 원생	학부생	회원제		연구생/ 휴학생	기타	계
		전임	비전임						효원	우대/ 일반			
2010	책수	8,900	2,449	9,619	2,224	7,636	83,558	275,099	5,726	1,210	6,015	1,516	403,952
	비율	2.2	0.6	2.4	0.6	1.9	20.7	68.1	1.4	0.3	1.5	0.4	100
2011	책수	9,520	2,181	9,136	2,443	8,455	81,579	240,883	5,671	665	7,422	1,741	369,696
	비율	2.6	0.6	2.5	0.7	2.3	22.1	65.2	1.5	0.2	2.0	0.5	100
2012	책수	9,760	3,351	9,683	2,798	10,133	83,581	227,685	8,345	775	8,067	1,724	365,902
	비율	2.7	0.9	2.6	0.8	2.8	22.8	62.2	2.3	0.2	2.2	0.5	100
2013	책수	11,761	3,745	10,757	2,535	10,913	83,169	215,822	9,044	991	10,725	1,455	360,917
	비율	3.3	1.0	3.0	0.7	3.0	23.0	59.8	2.5	0.3	3.0	0.4	100
2014	책수	12,674	3,705	9,820	2,687	11,203	83,587	193,311	8,910	1,130	9,591	1,355	337,973
	비율	3.8	1.1	2.9	0.8	3.3	24.7	57.2	2.6	0.3	2.8	0.4	100

2-3-3 월별 자료 반납

(단위 : 권)

신분 월	교수		시간 강사	조교	직원	대학 원생	학부생	회원제		연구생/ 휴학생	기타	계
	전임	비전임						효원	우대/ 일반			
1	1,008	316	809	156	852	5,737	11,398	676	91	638	117	21,798
2	932	290	804	165	883	5,739	7,391	687	114	467	123	17,595
3	873	319	805	194	973	6,212	18,024	765	118	489	140	28,912
4	951	315	751	233	919	8,088	20,734	737	107	737	103	33,675
5	953	300	848	240	920	8,443	21,676	708	77	1,110	98	35,373
6	1,048	420	918	188	1,061	8,995	18,440	596	77	941	107	32,791
7	1,043	324	785	277	958	6,311	11,853	799	84	866	132	23,432
8	1,153	221	1,093	267	782	4,984	7,970	843	102	956	135	18,506
9	1,227	291	436	226	1,017	6,099	17,137	751	103	644	129	28,060
10	1,161	316	869	290	956	7,255	18,458	821	104	750	82	31,062
11	978	281	667	204	861	6,803	20,855	708	72	878	72	32,379
12	1,347	312	1,035	247	1,021	8,921	19,375	819	81	1,115	117	34,390
계	12,674	3,705	9,820	2,687	11,203	83,587	193,311	8,910	1,130	9,591	1,355	337,973

2-3-4 정상 · 연체 반납

(단위 : 권, %)

연도	구분	정상		연체		계	
		권수	비율	권수	비율	권수	비율
2010		321,949	79.7	82,003	20.3	403,952	100
2011		288,049	77.9	81,647	22.1	369,696	100
2012		278,728	76.2	87,174	23.8	365,902	100
2013		275,597	76.4	85,320	23.6	360,917	100
2014		253,384	75.0	84,589	25.0	337,973	100

2-3-5 연체일 · 연체자 수

(단위 : 일, 명)

구분 \ 연도	2010	2011	2012	2013	2014
연체일(A)	394,633	412,825	502,977	505,416	547,524
연체자수(B)	14,273	15,848	16,286	16,464	16,610
1인당 연체일(A/B)	27.65	26.05	30.88	30.70	32.96

2-3-6 장기연체도서 및 연체자 수

(단위 : 명, 권)

연체기간	상태	구분	연도
			2014
100일 ~ 199일	연체중	연체자수	60
		연체도서수	93
	반납	연체자수	133
		연체도서수	218
	소계	연체자수	193
		연체도서수	311
200일 ~ 1년	연체중	연체자수	53
		연체도서수	102
	반납	연체자수	52
		연체도서수	92
	소계	연체자수	105
		연체도서수	194
1년 이상	연체중	연체자수	147
		연체도서수	874
	반납	연체자수	38
		연체도서수	63
	소계	연체자수	185
		연체도서수	937
합계	연체중	연체자수	260
		연체도서수	1,069
	반납	연체자수	223
		연체도서수	373

※ 2014년 신규 항목

2-4 전자저널 및 Web DB 이용

(단위 : 권)

연번	저널명	2012년		2013년		2014년	
		다운로드 (A)	검색(접속) 건수	다운로드 (A)	검색(접속) 건수	다운로드 (A)	검색(접속) 건수
1	고려사	-	-	-	-	28,102	-
2	교보문고스콜라	18,616	13,928	31,207	21,817	30,100	-
3	뉴논문	14,970	3,809	25,568	7,331	-	526
4	능률교육 어학강좌	-	922	구독중지		-	19,212
5	로앤비 전자법률도서관	-	22,296	-	75,891	4,814	-
6	사고전서	-	40	구독중지		-	-
7	의학중앙잡지	-	47	구독중지		-	-
8	조선일보아카이브	7,649	736	구독중지		86,290	-
9	한국역사문화조사자료 DB	13,139	4,524	15,263	4,820	7,706	-
10	Academic Search Complete	-	-	-	-	30,163	-
11	American Chemical Society(ACS)	79,812	49,872	92,183	47,633	103,979	-
12	American Institute of Physics(AIP)	-	-	-	-	-	-
13	American Medical Association ★	1,119	-	1,986	-	3,840	-
14	American Physical Society(APS)	-	-	-	-	-	-
15	American Society of Plant Biologists(ASPB)	-	-	-	-	신규	
16	American Society for Microbiology(ASM)	8,169	339	9,772	909	12,337	-
17	ASCO	920	343	1,402	524	2,759	-
18	ASTM Internatioinal	2,991	4,299	4,723	4,172	-	4,989
19	Beck Online	2,521	-	3,004	-	3,360	-
20	BioMed Central	6,361	-	8,782	-	-	-
21	BMJ(British Medical Journal) ★	6,361	-	8,782	-	8,900	-
22	Books in Print	-	-	-	-	-	-
23	Business Source Complete	-	-	-	-	16,487	-
24	CAJ	11,866	25,074	9,704	11,734	13,053	-
25	Cell Press 5종	12,179	-	10,908	-	11,378	-
26	Chronicle of Higher Education	-	-	-	-	-	-
27	CINAHL with Full Text	5,160	16,478	7,794	26,311	8,917	-
28	ClinicalKey ★	신규		8,158	-	13,529	-
29	CNC북한학술정보	-	17,393	-	24,547	20,441	-
30	Communications & Mass Media Complete	2,336	7,955	2,641	10,351	2,436	-
31	Current Protocols Online ★	1,004	812	1,228	20	330	-
32	Dance in Video	신규		1,001	176	-	217
33	DBPIA	342,760	-	523,873	398,864	422,242	-
34	e-Anatomy 해부학 교육자료	-	25,931	-	27,775	-	29,830
35	e-Article	48,799	-	72,297	-	89,625	-

연번	저널명	2012년		2013년		2014년	
		다운로드 (A)	검색(접속) 건수	다운로드 (A)	검색(접속) 건수	다운로드 (A)	검색(접속) 건수
36	e-Histology	-	-	-	-	-	-
37	Education Research Complete	-	-	-	-	-	-
38	Education Research Information Center(ERIC)	-	-	-	-	-	-
39	EBSCO Customized Collection	38,933	78,308	47,821	-	58,038	-
40	EBSCO Complete Package	38,933	78,308	40,180	79,368	(ASC+BSC)	-
41	E-CIP	-	84,229	-	177,150	-	14,494
42	Emerald	4,704	-	4,545	-	2,424	-
43	EndNote ★	-	-	-	-	-	-
44	Endocrine Society	2,219	-	2,066	-	870	-
45	Frost & Sullivan	-	-	-	-	-	-
46	Harrison's Online ★	-	8,061	5,641	2,834	2,454	-
47	HeinOnline	-	2,206	-	1,991	1,400	-
48	ICPSR DB	-	1,957	-	2,202	-	2,730
49	IEEE Xplore	-	47,612	-	40,850	59,179	-
50	Informa Healthcare	3,309	-	3,386	-	2,483	-
51	IOP science Extra	14,066	-	14,939	-	22,074	-
52	iThenticate ★	-	-	-	-	-	-
53	JAMA & Archives	-	-	-	-	-	-
54	JIS	-	222	구독중지	-	-	349
55	JCR	-	15,442	-	8,784	-	14,019
56	J-Stage	-	-	-	-	-	-
57	JSTOR	9,169	98,007	6,981	55,361	10,495	-
58	Karger	-	신규	1,138	-	3,000	-
59	KISS	173,909	1,213,601	151,408	1,056,211	241,968	-
60	Korea A to Z	-	16,618	-	16,395	15,340	-
61	KOSSDA 한국사회과학자료원	-	-	-	-	1,286	-
62	KRPIA 한국의 지식콘텐츠	-	-	-	-	-	-
63	KS WEB	-	5,892	-	6,495	-	8,943
64	KSDC DB	-	4,316	-	4,776	-	6,978
65	Lexicomp	-	-	-	-	7,568	-
66	LNCS	1,822	-	29,971	-	구독중지	-
67	LexisNexis Academic	99,556	24,566	7,103	5,561	23,390	-
68	LISTA	-	-	-	-	-	-
69	Literature Online	935	1,623	636	1,319	-	725
70	LWW Total Collection ★	20,361	-	32,563	-	25,623	-
71	MasterFile Premier	-	-	-	-	-	-
72	MathSciNet	-	23,707	-	29,790	25,580	-
73	MD Consult	12,242	-	구독중지	-	-	-
74	Micromedex	-	-	-	-	-	-

연번	저널명	2012년		2013년		2014년	
		다운로드 (A)	검색(접속) 건수	다운로드 (A)	검색(접속) 건수	다운로드 (A)	검색(접속) 건수
75	MLA International Bibliography	-	4,121	-	6,919	-	171,029
76	Nature 26종	48,166	-	50,431	-	76,059	-
77	Naxos Music Library	-	-	-	-	-	929
78	New England Journal of Medicine	10,981	-	11,080	-	13,029	-
79	Opera in Video	신규		60	-	-	33
80	Optical Society of America	5,492	-	6,025	-	8,531	-
81	Oxford English Dictionary	-	-	-	-	-	-
82	Oxford University Press	14,741	-	13,494	-	25,725	-
83	PML	7,117	-	8,578	-	8,137	-
84	PNAS	9,650	-	9,986	3,981	9,136	-
85	PDU	2,260	-	1,292	-	3,882	-
86	PsycArticles	10,381	-	7,461	10,591	4,453	-
87	Radiological Society of North America(RSNA) ★	-	-	-	-	584	-
88	RefWorks	-	4,725	-	5,100	-	3,801
89	Regional Business News	-	-	-	-	-	-
90	Royal Society of Chemistry(RSC)	-	-	-	-	76,455	-
91	SAE Digital Library	2,284	-	1,620	-	구독중지	
92	Sage Journals Online	신규		12,848	-	18,408	-
93	Science	10,124	4,675	10,378	5,053	10,116	-
94	ScienceDirect	571,985	134,992	633,441	146,434	756,727	-
95	SciFinder Scholar	15,680	-	-	19,458	-	89,946
96	SciVal	-	-	-	-	-	-
97	Scopus	신규		29,793	31,471	-	29,464
98	Springer	63,840	-	76,407	-	123,109	-
99	TAXNET	-	-	-	-	신규	
100	The Cochrane Library ★	5,322	2,955	4,540	1,351	3,231	-
101	TKC Law Library	497	261	413	273	구독중지	
102	Turnitin	-	-	-	-	-	910
103	Ulrich's Periodicals Directory	-	-	-	-	-	-
104	UpToDate ★	-	53,303	-	63,039	68,407	-
105	Vogue Archive	-	-	-	-	신규	
106	Web of Science	-	51,349	-	27,317	-	22,311
107	Westlaw	2,096	7,855	2,272	9,863	2,139	-
108	Wiley	115,374	-	125,229	-	155,422	-
109	Wintelips	신규		1,737	-	1,224	-
110	WIPS ON	71,248	21,636	31,690	16,306	46,248	-

※ 원문이 제공되지 않는 DB이거나 통계데이터를 산출하지 못한 경우 건수에 '-' 표기

※ ★는 의생명과학도서관 병원지원금 구독자료

2-5 e-Book 자료 대출

2-5-1 접속매체별 e-Book 자료 대출

(단위 : 권)

연도	구분	PC		모바일		계 (건수)
		건수	비율	건수	비율	
2012		1,955	21.7	7,062	78.3	9,017
2013		13,664	78.7	3,698	21.3	17,362
2014		6,634	25.2	19,713	74.8	26,347

2-5-2 신분별 e-Book 자료 대출

(단위 : 권, %)

연도	신분	교수		시간 강사	조교	직원	대학 원생	학부생	회원제		연구생/ 휴학생	기타	계
		전임	비전임						효원	우대/ 일반			
2012		556	5	111	181	821	2,760	3,878	318	21	203	163	9,017
		6.2	0.1	1.2	2.0	9.1	30.6	43.0	3.5	0.2	2.3	1.8	100
2013		940	32	236	169	1514	4993	7958	732	93	558	137	17,362
		5.4	0.2	1.4	1.0	8.7	28.8	45.8	4.2	0.5	3.2	0.8	100
2014		929	134	339	419	1,736	6,642	14,501	957	75	339	276	26,347
		3.5	0.5	1.3	1.6	6.6	25.2	55.0	3.6	0.3	1.3	1.0	100

2-6 열람실 이용

2-6-1 관별 열람 좌석 수

【기준일】 2015. 04. 01.

(단위 : 석)

도서관	층/ 캠퍼스	열람실/ 기타공간	자료실	좌석수	도서관	층/ 캠퍼스	열람실/ 기타공간	자료실	좌석수	
제 1 도 서 관	1층	iCOMMONS		60	나노 생명 과학 도서관	1층	제1/2열람실/ 인터넷프라자		195	
	2층		문학예술자료관	130		2층	제3열람실 노트북열람실		252	
	3층	그룹스터디룸 (10)	인문사회자료관	89		3층	이뜨리움 (28)	연간물실 (32)	60	
	4층	그룹스터디룸 (10)	과학기술자료관	246		4층		단행본실	55	
						5층		단행본실	33	
	소계			525		소계			607	
제 2 도 서 관	1층	iCOMMONS (취업정보자료)	보존서고	64	법학 도서관	제1법학관	과제도서실		90	
		오디토리움		49		제2 법학 관	4층		단행본실	152
		장애인열람실		11		5층		연간물실	228	
		소계			124		소계			470
	2층	1캐럴실		보존서고	9	의생명 과학 도서관	1층	iC/매체제작실		61
		1열람실			357			PC검색석		7
		1노트북열람실			188		2층	그룹스터디룸		28
		도서관자치 위원회						리딩룸		90
									PC검색코너	
		소계			554		3층	열람석 (PC검색석 포함)	연간물실	51
	3층	2열람실		보존서고	648	4층		제2열람실	63	
		소계			648	아미동	정보검색실		31	
		소계			648		소계			335
	4층	대학원열람실			78	기타 공간	건설관 열람실	3층	1열람실	168
		2캐럴실			11				2열람실	294
		2노트북열람실			348			4층	3열람실	260
		3열람실			698				4열람실	180
그룹스터디룸				70				소계		
	소계			1,205		소계			902	
소계				2,531	소계				5,370	
총계					5,370					

※ 북카페좌석(48), 이용교육실(34), 고문헌자료실(8) 및 복한자료실(12)은 열람석수에서 제외함.

(서고 내 소파(127) 제외)

※ 단과대학 건물 내에 있는 자료실(학과 및 연구소) 및 열람실, 정독실 및 대체열람실 등의 면적 및 열람석은 제외함

2-6-2 열람좌석배정시스템 이용

(단위 : 명)

신분 \ 연도	2010	2011	2012	2013	2014
학부생	821,605	775,024	917,708	462,042	541,496
대학원생	48,056	37,547	65,477	39,156	59,281
기타	36,583	82,516	133,883	54,595	59,254
합계	906,244	895,087	1,117,068	555,793	660,031

- ※ 동일인의 중복 이용수 포함
- ※ 기타에는 교직원, 회원제 회원이 포함
- ※ 제2도서관, 건설관 열람실만 포함 (분관은 자체 관리)

2-6-3 열람실별 · 월별 좌석 이용

(단위 : 명)

열람실 \ 월	1	2	3	4	5	6	7	8	9	10	11	12	평균	합계
1노트북열람실	-	3,034	10,095	5,854	10,077	9,658	12,055	8,155	9,150	11,001	9,745	9,782	8,217	98,606
2-1열람실	-	2,556	15,955	9,107	11,326	13,998	13,080	8,779	12,182	17,650	12,775	14,208	10,968	131,616
2-2열람실	-	2,125	13,514	8,121	9,608	12,656	11,376	7,748	9,785	15,697	10,890	12,872	9,533	114,392
3-1열람실	-	714	8,107	6,789	4,894	11,131	5,226	4,379	4,471	12,913	5,941	10,858	6,285	75,423
3-2열람실	-	531	6,722	7,115	4,854	11,512	4,737	3,525	4,001	13,530	5,998	11,460	6,165	73,985
대학원열람실	-	164	1,476	1,356	1,545	2,835	1,917	1,249	1,132	2,961	2,038	2,671	1,612	19,344
2노트북열람실	-	1,119	10,913	7,717	11,586	13,935	16,399	10,687	12,356	16,308	12,912	13,953	10,657	127,885
평균	-	1,463	9,540	6,580	7,699	10,818	9,256	6,360	7,582	12,866	8,614	10,829	-	-
합계	-	10,243	66,782	46,059	53,890	75,725	64,790	44,522	53,077	90,060	60,299	75,804	-	641,251

- ※ 동일인의 중복 이용수 포함
- ※ 제2도서관만 포함 (건설관 열람실 제외, 분관은 자체 관리)

2-7 iCOMMONS 이용

(단위: 명, 권)

연도		구분	출입자수	DVD이용	마이크로필름이용	기타자료이용
2010			203,530	44,640	1,390	-
2011	제1도서관		98,915	43,093	2,358	-
	의생명과학도서관		93,000	-	-	-
	계		191,915	43,093	2,358	-
2012	제1도서관		94,881	7,898	152	-
	의생명과학도서관		94,500	-	-	-
	계		189,381	7,898	152	-
2013	제1도서관		77,583	4,666	1,217	-
	의생명과학도서관		91,156	-	-	-
	계		168,739	4,666	1,217	-
2014	제1도서관		61,023	6,714	1,921	-
	제2도서관		226,789	3,599	-	-
	의생명과학도서관		64,795	-	-	-
	계		352,607	10,313	1,921	-

- ※ 기타자료 : 카세트테이프, 마이크로피시, 컴퓨터파일, 음반, OHP, 플로피디스크 등
- ※ 의생명과학도서관은 자료구분별 이용통계 산출 불가
- ※ 제2도서관 iCOMMONS 신설(2014. 02. 12.)에 따른 항목 추가

2-8 그룹스터디룸 이용

(단위: 명, 권)

구분		연도		2012		2013		2014	
		신청건수	이용자수	신청건수	이용자수	신청건수	이용자수		
부산	제1도서관	3,515	17,575	4,406	18,601	4,527	19,010		
	제2도서관	2,296	13,776	1,633	9,525	8,186	47,040		
	법학도서관	1,192	6,271	1,788	13,766	2,246	20,423		
양산	의생명과학도서관	1,231	8,392	2,357	11,681	1,931	9,441		
계		8,234	46,014	10,184	53,573	16,890	95,914		

- ※ 법학도서관은 웹으로 신청을 받지 않고 오프라인으로 처리함

3 예산

3-1 대학 및 도서관 예산

(단위 : 천원)

구분 연도	대학				도서관			
	일반회계	기성회계	기타	계	일반회계	기성회계	기타	계
2010	137,134,314	143,512,934	157,296,842	437,944,090	75,000	6,089,753	-	6,164,753
2011	142,391,847	137,787,762	141,321,495	421,501,104	-	6,479,687	704,490	7,184,177
2012	133,916,608	134,027,553	168,945,067	436,889,228	60,672	5,932,050	747,050	6,739,772
2013	162,124,139	149,736,824	244,560,122	556,421,085	93,826	7,454,837	770,000	8,318,663

※ 기성회계 : 본예산(추경 포함), 보조금

기타예산 : 발전기금, 외국학술지원센터

일반회계 : 국비(추경 포함)

※ 2014년 통계 작성 시 2011년~2013년 데이터 수정 (기존 기타 항목에 FRIC 국고지원금 추가)

(단위 : 천원)

구분	연도	2014	
대학	일반회계	152,110,018	
	기성회계	136,814,757	
	산단회계	254,897,824	
	발전기금회계	18,251,376	
	계	562,073,975	
도서관	일반회계	44,160	
	기성회계	본예산(추경 포함)	5,576,215
		보조금	648,500
	산단회계	805,000	
계	7,073,875		

※ 기성회계 : 본예산(추경 포함), 보조금(발전기금 등)

- 발전기금은 보조금 형태로 기성회계로 처리

산단회계(2014) : 외국학술지원센터(국고지원금+대응자금), CK사업

※ 2014년부터 양식 변경

3-1-1 자료구입 비율 및 재학생 1인당 자료 구입비

(단위 : 천원, %, 명)

연도	구분 대학(A)	도서관		예산 비율		재학생수(D)	1인당 자료구입비 (C/D)
		예산(B)	자료구입비(C)	B/A	C/B		
2010	437,944,090	6,164,753	5,020,789	1.41	81.4	29,726	169
2011	421,501,104	7,184,177	6,126,136	1.70	85.3	30,030	204
2012	436,889,228	6,739,772	6,004,992	1.54	89.1	30,115	199
2013	556,421,085	8,318,663	6,451,922	1.50	77.6	29,829	216
2014	562,073,975	7,073,875	6,062,639	1.26	85.7	30,429	199

※ 재학생수 : 대학(원)생

※ 2014년 통계 작성 시 2011년~2013년 데이터 수정 (FRIC 국고지원금 포함)

3-2 자료 형태별 구입비

(단위 : 천원, %)

구분	연도	2010		2011		2012		2013		2014	
		금액	비율	금액	비율	금액	비율	금액	비율	금액	비율
단행본	국내	622,157	12.4	698,962	11.4	580,393	9.7	686,659	10.6	586,101	9.7
	국외	627,255	12.5	602,919	9.8	580,855	9.7	774,600	12.0	590,377	9.7
	소계	1,249,412	24.9	1,301,881	21.3	1,161,248	19.3	1,461,259	22.6	1,176,478	19.4
연속 간행물	국내	57,158	1.1	57,592	0.9	32,475	0.5	30,510	0.5	28,234	0.5
	국외	1,007,125	20.1	1,628,669	26.6	1,516,896	25.3	1,051,867	16.3	1,110,886	18.3
	소계	1,064,283	21.2	1,686,261	27.5	1,549,371	25.8	1,082,377	16.8	1,139,120	18.8
전자저널 /Web DB	국내	130,560	2.6	161,439	2.6	206,026	3.4	204,804	3.2	253,544	4.2
	국외	2,460,415	49.0	2,869,953	46.8	2,916,203	48.6	3,458,172	53.6	3,345,944	55.2
	소계	2,590,975	51.6	3,031,392	49.5	3,122,229	52.0	3,662,976	56.8	3,599,488	59.4
북한자료/ (전자)신문		13,807	0.3	17,084	0.3	14,803	0.2	16,506	0.3	19,178	0.3
e-Book	국내	-	-	-	-	51,907	0.9	31,422	0.5	27,827	0.5
	국외	-	-	-	-	56,051	0.9	120,505	1.9	47,783	0.8
	소계	-	-	-	-	107,958	1.8	151,927	2.4	75,610	1.2
비도서		71,234	1.4	20,879	0.3	36,188	0.6	18,866	0.3	34,094	0.6
기타		31,078	0.6	68,639	1.1	13,195	0.2	58,011	0.9	18,671	0.3
합계		5,020,789	100	6,126,136	100	6,004,992	100	6,451,922	100	6,062,639	100

※ e-Book은 2012년부터 통계 기록함

※ 2014년 통계 작성 시 2012년~2013년 데이터 수정

4 자료

4-1 주제자료관별 자료 및 편입도서

(단위 : 권, 점)

구분		연도	2012	2013	2014	
제1도서관	과학기술 자료관	주제자료	143,774	159,373	175,658	
		소계	143,774	159,373	175,658	
	인문사회 자료관	주제자료	215,438	240,120	243,330	
		독서치료자료	-	1,178	1,901	
		고문헌 자료실	단행본	-	4,114	5,814
			고서	20,466	20,711	24,370
			고문서	7,350	7,783	
			비도서	77,473	77,473	
		우계문고	-	5,254	5,601	
	소계	320,727	356,633	360,610		
	문학예술 자료관	주제자료	183,264	160,090	163,342	
		국제기구(UN/EU/IMF)	8,268	8,540	8,320	
		지도자료	1,114	1,386	1,378	
		박종근문고	7,996	7,897	8,372	
		북한자료	3,595	3,611	3,606	
		소계	204,237	181,524	185,018	
	iCOMMONS	주제자료(비도서)	25,894	23,445	17,986	
	소계	694,632	720,975	739,069		
	제2도서관	보존서고	KDCP	67,016	67,016	67,016
주제자료			802,543	819,077	708,658	
개인문고(최정태)			779	779	786	
국제교육학프로그램자료			1,036	1,036	1,036	
취업지원자료			10,447	11,890	20,173	
가증(보존)			37,474	37,474	37,474	
소계		919,295	937,272	835,143		
분관	법학도서관	82,202	96,726	101,848		
	의생명과학도서관	129,825	157,753	140,749		
	나노생명과학도서관	212,625	218,191	348,024		
	소계	424,652	472,670	590,621		
기타	전자도서	대학(기관) 소장자료	130,408	145,472	123,527	
		학술 CD	-	231	231	
		e-Book	-	1,139	14,814	
	소계	130,408	146,842	138,572		
합계		2,168,987	2,277,759	2,303,608		

※ 2013년까지는 정보운영과 장서 및 이용통계 기준, 2014년부터 전산DB 통계 기준

4-2 주제별 장서 수

(단위 : 권)

구분 주제	2010		2011		2012		2013		2014	
	국내	국외	국내	국외	국내	국외	국내	국외	국내	국외
총류	104,178	20,754	107,542	21,906	111,815	22,425	115,983	23,351	91,219	34,609
철학	56,815	12,231	60,466	12,770	65,213	13,594	69,888	14,569	63,702	23,737
종교	23,238	2,951	24,878	3,100	26,570	3,307	28,240	3,630	25,409	6,190
사회과학	384,264	83,864	412,981	88,851	449,061	92,224	474,150	98,021	397,322	142,643
언어	45,302	45,099	49,722	45,960	53,001	46,782	55,964	47,879	62,093	22,842
순수과학	78,029	88,139	80,935	90,323	84,752	92,578	88,453	95,026	147,137	109,117
응용과학	298,740	91,486	320,003	99,569	338,850	103,392	355,280	107,645	226,957	180,667
예술	95,176	17,870	99,758	18,416	105,728	19,964	111,385	20,760	82,016	28,861
문학	186,623	26,633	197,742	27,400	208,961	28,986	219,483	30,829	195,136	48,408
역사	114,420	12,894	122,067	13,275	133,658	13,934	145,047	14,959	108,219	47,855
소계	1,386,785	401,921	1,476,094	421,570	1,577,609	437,186	1,663,873	456,669	1,399,210	644,929
고문헌		27,402		27,402		27,816		28,494		24,370
e-Book		-		-		-		-		14,814
기증보존		-		-		-		-		37,474
KDCP		-		-		-		-		32,483
대학사자료		-		-		-		-		11,655
비도서		117,092		124,695		126,376		128,723		138,673
합계		1,933,200		2,049,761		2,168,987		2,277,759		2,303,608

4-3 재학생 1인당 자료 수

(단위 : 권)

구분	2010	2011	2012	2013	2014
자료수	65	68	72	76	76

4-4 형태별 비도서 자료 수

(단위 : 개, 점)

구분 연도	마이 크로 필름	마이 크로 피시	음반	슬라 이드	비디오 테이프	오디오 테이프	CD	DVD/ CD	지도	약보	e-Book	기타 (편입, 디스켓)	계
2010	80,416	2,288	-	5,963	4,954	612	5,851	6,380	1,114	3,787	1,139	4,588	117,092
2011	80,478	2,288	-	5,963	5,191	632	6,157	7,326	1,114	9,809	1,139	4,598	124,695
2012	80,514	2,288	-	5,963	5,255	644	6,509	8,302	1,116	9,909	1,139	4,737	126,376
2013	80,525	2,288	-	5,963	5,270	644	7,056	9,849	1,245	9,909	1,139	4,835	128,723
2014	85,514	2,288	-	5,963	5,028	49		16,388	373	12,463	14,814	10,607	153,487

4-5 연속간행물, e-Book 구독

(단위 : 종)

연도	구분		연속간행물						e-Book			
			인쇄			전자			국내	국외	계	
	국내		국외		계		국내	국외				계
	구입	기증	구입	기증	구입	기증			구입	국외	계	
2010	709	2,830	1,627	382	2,336	3,212	3,061	50,832	53,893	2,483	33,646	36,129
2011	659	2,830	1,165	382	1,824	3,212	5,662	43,982	49,644	4,115	26,510	30,625
2012	580	2,830	2,051	382	2,631	3,212	8,251	43,089	51,340	5,726	102,901	108,627
2013	356	931	1,259	170	1,615	1,101	5,677	49,870	55,547	2,569	93,000	95,569
2014	345	944	1,250	159	1,595	1,103	5,794	51,070	56,864	2,034	107,000	109,034

※ 2013년 기증종수 감소 : 기증 연간물 재정비로 인함 (자료개발팀)

4-6 주제관별 연속간행물 구독

(단위 : 종)

연도	구분		제1도서관				제2도서관 (취업 지원자료)	법학 도서관	의생명 과학 도서관	나노생명 과학 도서관	계
			iCO MMONS	문학 예술관	인문 사회관	과학 기술관					
	2014	국내	구입	8	77	69	61	16	23	30	61
기증			-	34	350	129	-	94	312	25	944
국외		구입	-	111	191	602	-	62	251	33	1,250
		기증	-	2	14	51	-	20	72	-	159
계		구입	8	188	260	663	16	85	281	94	1,595
		기증	-	36	364	180	-	114	384	25	1,103

※ 2014년 신규 항목

4-7 외국학술지지원센터 외국학술지 구독현황

(단위: 종)

연도	구분	연속간행물		
		동양	서양	계
2012		107	425	532
2013		103	397	500
2014		106	380	486

5 자료 등록 및 정리

5-1 자료 등록

(단위 : 권, 종)

연도		구분	2010	2011	2012	2013	2014
단행본	국내서	구입	35,118	44,719	46,857	44,890	37,794
		기증	33,477	31,000	32,165	22,686	16,511
	국외서	구입	11,128	10,640	9,799	14,137	8,891
		기증	6,156	5,531	11,698	12,184	6,097
	소계		85,879	91,890	100,519	93,897	69,293
연속간행물	국내서	구입	2,067	314	1,562	834	891
		기증	8,121	5,005	3,506	4,026	1,595
	국외서	구입	3,283	1,719	4,437	3,425	4,882
		기증	4,074	5,912	3,793	3,084	986
	소계		17,545	12,950	13,298	11,369	8,354
e-Book	국내서	구입	-	-	-	-	12,559
		기증	-	-	-	-	-
	국외서	구입	-	-	-	-	2,255
		기증	-	-	-	-	-
	소계		-	-	-	-	14,814
비도서	구입	10,095	1,566	1,212	1,493	2,032	
	기증	624	2,257	545	614	1,213	
	소계	10,719	3,823	1,757	2,107	3,245	
고문헌	구입	-	-	-	-	-	
	기증	508	-	414	678	278	
	소계	508	-	414	678	278	
합계		114,651	108,663	115,988	108,051	95,984	

※ 2014년부터 e-Book 항목 추가

5-2 자료 정리

(단위 : 권, 점)

연도 \ 구분		2010	2011	2012	2013	2014
		단행본	국내서 64,359 국외서 22,519 소계 86,878	72,869 18,778 91,647	80,882 18,880 99,762	63,012 27803 90,815
연속간행물	국내서 8,718 국외서 7,343 소계 16,061	5,240 8,031 13,271	4,606 8,263 12,869	4784 6,866 11650	2,637 5,972 8,609	
비도서		5,808	7,603	1,522	2,347	2,576
고문헌		583	280	136	679	279
학위논문		5,432	4,040	4,659	3282	1,991
e-Book		-	-	-	-	14,814
합계		114,762	116,841	118,948	108,773	99,760

※ 2014년부터 e-Book 항목 추가

5-3 DB 구축

5-3-1 서지 DB

【기준일】 2015. 02. 28.

(단위 : 권)

연도 \ 구분	단행본			연속간행물			비도서			고문헌	합계
	국내	국외	소계	국내	국외	소계	국내	국외	소계		
2010	503,326	268,954	772,280	11,422	8,188	19,610	35,710	7,460	43,170	27,402	862,462
2011	534,509	282,494	817,003	11,603	8,046	19,649	36,554	7,905	44,459	14,171	895,282
2012	574,107	303,146	877,253	11,764	8,946	20,710	37,150	8,415	45,565	14,242	957,770
2013	605,924	327,256	933,180	11,924	8,681	20,605	37,974	8,738	46,712	14,790	1,015,287
2014	630,763	345,316	976,079	11,995	9,232	21,227	38,851	9748	48,599	16,269	1,062,174

※ 각 연도의 건수는 누계를 의미

5-3-2 기타 DB

【기준일】 2015. 02. 28.

(단위 : 권)

연도	원문DB					메타데이터 DB			기사색인
	학위논문	교내간행물	교수업적물	고문헌자료	계	교수업적물	세미나자료	계	
2010	32,488	8,505	206	16,209	57,408	4,725	-	4,725	2,185,523
2011	37,952	13,727	206	16,209	68,094	4,725	-	4,725	2,185,955
2012	40,053	14,844	206	16,209	71,312	4,725	220	4,945	2,185,955
2013	41,967	14,931	206	16,643	73,747	4,725	220	4,945	2,107,066
2014	44,326	15,042	206	16,643	76,217	4,725	251	4,976	2,167,067

- ※ 교내간행물은 본교 발행 학술지에 수록된 논문
- ※ 교수업적물은 교수저작물전시회(2004년) 자료 중 원문DB에서 제공되지 않는 자료
- ※ 각 연도의 건수는 누계를 의미

5-4 KERIS 종합목록

5-4-1 업로드 및 구축

(단위 : 권)

연도	구분	업로드	KERIS 구축						
			국내서	국외서	비도서	연속간행물	학위논문	고서	계
2010		53,101	22,931	12,896	1,358	-	8,960	1,083	47,228
2011		94,845	32,478	20,325	1,186	-	6,358	-	60,347
2012		70,727	37,921	16,835	886	-	12,473	83	68,115
2013		64,999	29,345	22,193	1,027	-	4,092	584	57,241
2014		47,849	24,246	13,434	1,147	539	4,532	116	44,014

- ※ 2014년부터 연속간행물 항목 추가

5-4-2 KERIS 종합목록 수정(삭제)건수 및 신규서지구축

(단위 : 권)

연도	구분	수정(삭제)	KERIS 신규 서지 구축						
			국내서	국외서	비도서	연속간행물	학위논문	고서	계
2010		14(576)	1,574	4,911	792	-	2,366	984	9,643
2011		203(67)	3,627	6,760	645	-	2,240	-	13,272
2012		402(228)	4,481	6,228	377	-	2,370	71	13,456
2013		300(43)	1,860	7,692	405	-	2,034	479	12,470
2014		580(40)	2,340	5,650	424	59	2,059	90	10,622

- ※ 2014년부터 연속간행물 항목 추가

6 서비스

6-1 홈페이지 이용자 수

(단위 : 명)

연도	1	2	3	4	5	6	7	8	9	10	11	12	계	평균
2010	95,325	110,238	251,765	189,075	169,862	155,782	102,664	90,756	188,774	195,417	171,740	161,090	1,882,488	156,874
2011	548,236	442,164	695,123	628,563	667,520	425,314	318,649	503,796	662,701	558,629	692,540	849,378	6,992,613	582,718
2012	564,968	533,022	597,990	631,381	456,803	433,701	653,528	500,828	470,381	357,932	170,709	142,849	5,514,092	459,508
2013	146,834	130,645	198,184	177,254	161,927	121,520	150,254	150,038	232,611	211,631	195,164	146,479	2,022,541	168,545
2014	49,923	50,124	109,955	101,544	96,193	79,947	65,368	49,575	102,955	104,409	122,372	104,244	1,036,609	86,384

※ 2010년 8월부터 SOLARS 7으로 교체됨

6-2 블로그 이용자 수

(단위 : 명)

연도	1	2	3	4	5	6	7	8	9	10	11	12	계	평균
2010	196	199	593	652	1,023	1,168	1,048	1,128	1,041	984	1,000	819	9,851	821
2011	803	610	1,387	1,726	2,365	1,894	1,125	1,217	1,335	1,345	1,704	1,636	17,147	1,429
2012	1,607	1,526	1,866	1,654	1,656	1,409	1,515	1,307	2,093	2,042	2,361	1,700	20,736	1,728
2013	2,061	1,551	2,311	2,545	2,445	2,286	2,223	1,797	2,059	2,732	2,766	2,370	27,146	2,262
2014	1,132	1,254	1,819	1,229	988	1,075	1,004	778	1,618	898	957	836	13,588	1,132

6-3 도서관 이용 교육

6-3-1 유형별/주제관별 이용교육

(단위 : 회, 명)

연도	정기교육		학술DB교육		맞춤교육			계	
	횟수	인원	횟수	인원	구분	횟수	인원	횟수	인원
2010	10	47	46	1,082		82	1,370	138	2,499
2011	12	262	40	702	제1도서관	59	644	151	2,374
					법학도서관	5	144		
					의생명과학도서관	20	262		
					나노생명과학도서관	15	360		
2012	27	354	52	1,159	제1도서관	62	1,813	199	4,219
					법학도서관	21	146		
					의생명과학도서관	24	284		
					나노생명과학도서관	13	463		
2013	45	908	47	1,375	제1도서관	73	1,895	219	5,145
					법학도서관	24	69		
					의생명과학도서관	18	886		
					나노생명과학도서관	12	12		
2014	40	821	66	1,236	제1도서관	51	2,218	222	5,213
					법학도서관	12	13		
					의생명과학도서관	23	887		
					나노생명과학도서관	30	38		

6-3-2 신분별 교육

(단위 : 회, 명)

연도	구분		학부		대학원		교직원		계	
	횟수	인원	횟수	인원	횟수	인원	횟수	인원	횟수	인원
2010			35	674	54	1,269	49	556	138	2,499
2011			29	712	86	1,368	36	294	151	2,374
2012			63	1,854	115	2,180	21	185	199	4,219
2013			60	1,626	132	3,219	27	300	219	5,145
2014			58	1,424	131	3,322	33	467	222	5,213

6-4 견학

6-4-1 지역별 견학

(단위 : 회, 명)

구분 연도	국내						국외		합계	
	부산지역		그 외 지역		소계		횟수	인원	횟수	인원
	횟수	인원	횟수	인원	횟수	인원				
2010	48	5,657	13	892	61	6,549	1	21	62	6,570
2011	26	3,736	18	1,295	44	5,031	1	5	45	5,036
2012	52	5,628	64	6,872	116	12,500	3	63	119	12,563
2013	28	2,304	31	1,995	59	4,299	8	153	67	4,452
2014	80	7,713	44	4,659	124	12,372	15	342	139	12,714

6-4-2 신분별 견학

(단위 : 회, 명)

구분 연도	내국인						외국인						합계			
	학생		일반인		소계		학생		일반인		소계		학생		일반인	
	횟수	인원	횟수	인원	횟수	인원	횟수	인원	횟수	인원	횟수	인원	횟수	인원	횟수	인원
2010	61	6,549	-	-	61	6,549	1	21	-	-	1	21	62	6,570	-	-
2011	44	5,031	-	-	44	5,031	1	5	-	-	1	5	45	5,036	-	-
2012	113	12,472	3	28	116	12,500	3	63	-	-	3	63	116	12,535	3	28
2013	55	4,275	4	24	59	4,299	5	110	3	43	8	153	60	4,385	7	67
2014	116	11,969	8	403	124	12,372	14	341	1	1	15	342	130	12,310	9	404

6-5 캠퍼스간 자료 대출

6-5-1 캠퍼스별 자료 대출

(단위 : 권)

구분 연도	부산			양산			아미			밀양			계		합계
	신청	제공	소계	신청	제공	소계	신청	제공	소계	신청	제공	소계	신청	제공	
2010	3,264	4,393	7,657	6,968	1,648	8,616	349	-	349	1,553	3,954	5,507	12,134	9,995	22,129
2011	1,414	3,499	4,913	3,568	712	4,280	1,291	-	1,291	1,089	2,662	3,751	7,362	6,873	14,235
2012	3,052	4,808	7,860	3,624	1,324	4,948	2,341	-	2,341	1,244	3,554	4,798	10,261	9,686	19,947
2013	3,694	6,410	10,104	4,492	1,470	5,962	3,119	-	3,119	1,196	4,004	5,200	12,501	11,884	24,385
2014	3,314	7,267	10,581	4,743	1,547	6,290	3,275	-	3,275	1,470	3,531	5,001	12,802	12,345	25,147

※ 신청/제공 취소 권은 포함하지 않음

6-5-2 신분별 자료 대출

(단위 : 권)

구분 연도	교수		시간 강사	조교	직원	대학 원생	학부생	회원제		연구생/ 휴학생	기타	계
	전임	비전임						효원	우대/ 일반			
2011	455	151	72	100	1,051	2,388	1,386	92	-	302	377	6,374
2012	720	254	76	140	2,074	2,584	2,072	143	4	446	346	8,859
2013	1,148	238	100	150	3,061	3,239	2,527	167	4	261	240	11,135
2014	1,490	277	88	185	3,310	3,034	2,296	219	4	194	347	11,444

※ 실제 대출된 도서만 포함 (제공은 하였으나, 실제 대출이 이루어지지 않는 경우는 미포함)

※ 위와 같은 이유로 6-5-1의 제공건수와 대출건수의 합계는 상이함

6-6 자료배달 서비스

6-6-1 신분별 자료배달 서비스

(단위 : 권, 명)

구분 연도	2010		2011		2012		2013		2014	
	인원	권수	인원	권수	인원	권수	인원	권수	인원	권수
교수	77	1,719	102	2,004	139	2,649	157	3,433	192	4,838
장애우	1	6	2	16	3	49	1	21	1	1
계	78	1,725	104	2,020	142	2,698	158	3,454	193	4,839

6-6-2 단과대학(부산캠퍼스)별 자료배달 서비스

(단위: 명)

연도	구분	2010	2011	2012	2013	2014
단과대학	인문	15	17	34	33	36
	사회과학	10	13	13	19	19
	자연과학	7	9	15	11	14
	공과	10	19	22	21	27
	법과	-	-	-	-	-
	사범	9	14	21	16	28
	상과	14	14	14	19	11
	약학	-	-	1	2	3
	생활환경	1	1	-	3	4
	예술	-	-	3	3	2
	스포츠과학	1	1	-	-	1
	관광컨벤션	-	-	-	-	8
	나노	-	-	-	-	3
	소계	67	88	123	127	156
전문대학원	국제	-	-	-	-	-
	의학	-	-	-	-	1
	치의학	-	-	-	-	1
	한의학	-	1	2	1	2
	법학	10	8	8	8	13
소계	10	9	10	9	17	
기타	1	7	9	22	20	
합계	78	104	142	158	193	

※ 기타 : 기초교육원, 교양교육센터 및 각 연구소

※ '건'이 아니라 '명'으로 봐야 함 / '건'은 통계추출 불가 (2013년부터 '명'으로 변경)

6-7 타관 반납

(단위: 권)

연도	구분	부산캠퍼스			의생명과학 도서관	나노생명 과학도서관	계
		제1도서관	제2도서관	법학도서관			
2012		3,525	7,272	519	265	200	11,781
2013		4,656	6,693	1,199	328	418	13,294
2014		4,690	7,567	1,504	539	449	14,749

※ 상호대차 건 제외

6-8 지정도서 신청 교수, 강좌 및 책 수

(단위 : 명, 수, 종)

대학(원)	구분	2010			2011			2012			2013			2014		
		교수	강좌	책 수	교수	강좌	책 수	교수	강좌	책 수	교수	강좌	책 수	교수	강좌	책 수
대학/학부	인문	5	5	9	12	12	23	7	8	21	6	8	21	1	2	2
	사회과학	9	9	113	12	19	19	3	5	26	5	7	26	2	2	6
	자연과학	9	11	49	14	17	37	8	8	24	3	5	18	2	2	7
	공과	4	4	9	2	4	11	5	5	9	7	10	10	3	3	6
	법과	-	-	-	-	-	-	-	-	-	1	1	23	-	-	-
	사범	4	4	8	10	10	15	6	6	21	4	8	18	5	5	10
	상과	10	11	17	7	7	7	3	2	4	2	2	3	4	4	5
	약학	-	-	-	1	2	7	1	2	4	-	-	-	1	2	3
	생활환경	1	2	2	3	2	3	1	2	2	1	1	1	-	-	-
	예술	2	2	3	-	-	-	1	1	1	-	-	-	1	1	1
	나노과학기술	2	5	13	2	6	11	1	1	1	2	3	4	-	-	-
	생명자원과학	-	-	-	-	-	-	-	-	-	-	-	-	-	-	-
	간호	1	1	2	-	-	-	-	-	-	-	-	-	-	-	-
	스포츠과학부	0	0	0	2	3	5	3	3	5	-	-	-	-	-	-
소계	47	54	225	65	82	138	39	43	118	31	45	124	19	21	40	
대학원	인문사회	-	-	-	-	-	-	-	-	-	-	-	-	1	1	2
	자연과학	-	-	-	-	-	-	-	-	-	-	-	-	1	1	1
	공학	-	-	-	-	-	-	-	-	-	-	-	-	-	-	-
	예체능	-	-	-	-	-	-	-	-	-	-	-	-	-	-	-
	학과 간 협동과정	-	-	-	-	-	-	-	-	-	-	-	-	-	-	-
	학산 협동과정	-	-	-	-	-	-	-	-	-	-	-	-	-	-	-
	학연 협동과정	-	-	-	-	-	-	-	-	-	-	-	-	-	-	-
	계약학과	-	-	-	-	-	-	-	-	-	-	-	-	-	-	-
소계	-	-	-	-	-	-	-	-	-	-	-	-	2	2	3	
전문대학원	국제	-	-	-	-	-	-	-	-	-	-	-	-	-	-	-
	의학	-	-	-	-	-	-	-	-	-	-	-	-	-	-	-
	치의학	1	1	4	-	-	-	-	-	-	-	-	-	-	-	-
	한의학	1	1	1	-	-	-	-	-	-	-	-	-	-	-	-
	법학	5	5	24	65	65	137	62	62	131	67	67	248	71	71	441
	소계	7	7	29	65	65	137	62	62	131	67	67	248	71	71	441
특수대학원	-	-	-	-	-	-	-	-	-	-	-	-	1	1	1	
기타	4	6	31	-	-	-	-	-	-	-	-	-	1	1	19	
합계	58	67	285	130	147	275	101	105	249	98	112	372	94	96	504	

※ 상과 : 경제통상, 경영대 포함

※ 기타는 기초교육원 교양교육센터 및 각 연구소

6-9 타기관자료이용 서비스

6-9-1 입수 및 제공

(단위 : 권, 권)

연도	구분	원문복사			단행본 대출		
		입수	제공	계	입수	제공	계
2010		3,017	2,149	5,166	389	494	883
2011		2,173	1,817	3,990	419	450	869
2012		2,628	2,483	5,111	488	597	1,085
2013		2,642	2,082	4,724	411	582	993
2014		2,813	2,429	5,242	425	865	1,290

※ 2014년 통계 작성 시 2010년~2013년 데이터 수정

6-9-2 캠퍼스별 · 신청기관별 원문복사

(단위 : 권)

구분	2010			2011			2012			2013			2014			
	입수	제공	계	입수	제공	계	입수	제공	계	입수	제공	계	입수	제공	계	
부 산 캠퍼스	KERIS	1,594	996	2,470	1,403	1,067	2,470	1,475	1,216	2,691	1,533	1,012	2,545	1,598	1,206	2,804
	NDSL	193	129	252	199	53	252	81	197	278	48	244	292	41	401	442
	KISTI	43	-	1	1	-	1	1	-	1	-	-	-	-	-	-
	소계	1,830	1,125	2,723	1,603	1,120	2,723	1,557	1,413	2,970	1,581	1,256	2,837	1,639	1,607	3,246
양 산 캠퍼스	MEDLIS	1,031 (618)	910 (546)	1,941 (1,164)	457	565	1,022	859	794	1,653	742	502	1,244	497	491	988
	MEDLARS	34 (20)	-	34 (20)	50	-	50	62	-	62	59	-	59	43	-	43
	NDSL	90 (54)	98 (58)	188 (112)	28	117	145	80	235	315	94	15	109	21	14	35
	KERIS	-	-	-	-	-	-	28	20	48	133	276	409	568	280	848
	소계	1,155 (692)	1,008 (604)	2,163 (1,296)	535	682	1,217	1,029	1,049	2,078	1,028	793	1,821	1,129	785	1,914
밀 양 캠퍼스	KERIS	32	16	48	35	15	50	40	17	57	31	25	56	44	31	75
	NDSL	-	-	-	-	-	-	2	4	6	2	8	10	1	6	7
	소계	32	16	48	35	15	50	42	21	63	33	33	66	45	37	82
합계	3,017	2,149	5,166	2,173	1,817	3,990	2,628	2,483	5,111	2,642	2,082	4,724	2,813	2,429	5,242	

※ 양산캠퍼스(2010~)는 아미동 의학정보검색실(팔호) 포함

※ 2014년 통계 작성 시 2010년~2013년 데이터 수정

6-9-3 캠퍼스별 단행본 대출/제공

(단위 : 권)

구분 연도	부산			양산			밀양			합계		
	입수	제공	소계	입수	제공	소계	입수	제공	소계	입수	제공	계
2010	380	487	867	-	-	-	9	7	16	389	494	883
2011	413	450	863	-	-	-	6	-	6	419	450	869
2012	479	585	1,064	1	1	2	8	11	19	488	597	1,085
2013	397	561	958	8	12	20	6	9	15	411	582	993
2014	397	814	1,211	12	32	44	16	19	35	425	865	1,290

※ 2014년 통계 작성 시 2010년~2013년 데이터 수정

6-9-4 기관별 자료 입수 · 제공률

(단위 : 건, %)

구분	기관	KERIS			NDSL			KISTI	MEDLIS	MEDLARS	계	
		부산	양산	밀양	부산	양산	밀양					
2010	의뢰	신 청	2,415	-	55	218	115	-	52	1,136	40	4,031
		입 수	1,974	-	41	193	90	-	43	1,031	34	3,406
		입수율	81.74	-	74.55	88.53	78.26	-	82.69	90.76	85.00	84.50
	접수	신 청	1,865	-	38	186	124	-	-	1,029	-	3,242
		제 공	1,483	-	23	129	98	-	-	910	-	2,643
		제공률	79.52	-	60.53	69.35	79.03	-	-	88.44	-	81.52
2011	의뢰	신 청	2,160	-	58	238	31	-	11	566	50	3,114
		입 수	1,816	-	41	199	28	-	1	457	50	2,592
		입수율	84.07	-	70.69	83.61	90.32	-	9.09	80.74	100	83.24
	접수	신 청	1,878	-	26	93	134	-	-	625	-	2,756
		제 공	1,517	-	15	53	117	-	-	565	-	2,267
		제공률	80.78	-	57.69	56.99	87.31	-	-	90.40	-	82.26
2012	의뢰	신 청	2,273	34	55	118	155	2	2	1,024	76	3,739
		입 수	1,954	29	48	81	80	2	1	859	62	3,116
		입수율	85.97	85.29	87.27	68.64	51.61	100	50.00	83.89	81.58	83.34
	접수	신 청	2,117	22	38	260	275	4	-	905	-	3,621
		제 공	1,801	21	28	197	235	4	-	794	-	3,080
		제공률	85.07	95.45	73.68	75.77	85.45	100	-	87.73	-	85.06
2013	의뢰	신 청	2,286	178	42	84	119	2	-	851	78	3,640
		입 수	1,930	141	37	48	94	2	-	742	59	3,053
		입수율	84.43	79.21	88.10	57.14	78.99	100	-	87.19	75.64	83.87
	접수	신 청	2,111	336	44	322	16	8	-	618	-	3,455
		제 공	1,573	288	34	244	15	8	-	502	-	2,664
		제공률	74.51	85.71	77.27	75.78	93.75	100	-	81.23	-	77.11
2014	의뢰	신 청	2,364	739	76	63	34	1	-	579	52	3,908
		입 수	1,995	580	60	41	21	1	-	497	43	3,238
		입수율	84.39	78.48	78.95	65.08	61.76	100	-	85.84	82.69	82.86
	접수	신 청	2,549	356	57	502	16	7	-	560	-	4,047
		제 공	2,020	312	50	401	14	6	-	491	-	3,294
		제공률	79.25	87.64	87.72	79.88	87.50	85.71	-	87.68	-	81.39

- ※ 입수율 = 자료입수 건수/자료신청 건수, 제공률 = 자료제공 건수/자료접수 건수
- ※ 의생명과학도서관은 2010년부터 NDSL 시행, 2012년 11월부터 KERIS 시행
- ※ 나노생명과학도서관 2013년부터 NDSL 통계 시작
- ※ 2014년 통계 작성 시 2010년~2013년 데이터 수정

6-9-5 자료 신청·제공 대상 기관 순위

(단위 : 건)

구분	순위	1		2		3		4		5	
		신청	제공	신청	제공	신청	제공	신청	제공	신청	제공
2010	대학	서울대	전남대	이화여대	서울대	고려대	고려대	경북대	성균관대	연세대	동국대 경주 캠퍼스
	건수	146	40	145	33	107	30	83	30	55	27
2011	대학	서울대	동국대 경주 캠퍼스	고려대	인하대	연세대	경북대	경북대	전남대	서강대	영남대
	건수	227	79	187	56	140	48	115	47	70	43
2012	대학	서울대	전남대	고려대	경북대	경북대	영남대	이화여대	고려대	연세대	서강대
	건수	221	97	153	88	143	63	132	58	129	55
2013	대학	서울대	고려대	경북대	전남대	고려대	성균관대	이화여대	영남대	연세대	경성대
	건수	366	79	209	78	104	57	90	51	74	42
2014	대학	고려대	고려대	서울대	부경대	경북대	전남대	이화여대	성균관대	연세대	경북대
	건수	252	122	249	96	197	73	123	69	86	48

※ KERIS를 통한 자료신청·제공 건수 기준

6-10 학술자원이메일서비스(E-DDS) 이용

(단위 : 건)

구분	연도	2012	2013	2014
		부산	제1도서관	88
	제2도서관	84	28	19
	법학도서관	-	935	1,052
양산	의생명과학도서관	40	5	8
밀양	나노생명과학도서관	7	4	1
계		229	995	1,103

※ 2013년부터 법학도서관의 신착 인쇄학술지 원문제공서비스 건수를 포함함

6-11 학과별주제가이드 서비스 이용

(단위 : 권)

대학	기간	2014												계
		1	2	3	4	5	6	7	8	9	10	11	12	
공과대학		423	393	727	906	712	709	525	631	896	787	967	789	8,465
나노과학기술대학		102	89	122	129	142	110	91	159	126	125	91	130	1,416
생명자원과학도서관		140	162	253	326	263	219	176	255	371	289	245	265	2,964
생활환경대학		54	94	131	143	119	89	85	117	136	227	105	79	1,379
스포츠과학부		24	58	38	50	60	34	52	36	39	33	34	20	478
자연과학대학		254	265	399	492	490	381	377	361	537	506	530	518	5,110
경영대학		127	146	254	547	382	210	201	225	332	288	244	279	3,235
사범대학		170	177	318	506	300	232	201	277	328	308	268	282	3,367
사회과학대학		165	221	340	468	464	359	263	227	388	473	358	325	4,051
약학대학		9	18	34	41	25	36	25	39	52	48	74	38	439
인문대학		214	275	485	631	361	315	344	329	522	468	345	394	4,683
예술대학		108	110	125	183	177	124	129	138	169	141	157	169	1,730
간호대학		33	18	110	223	172	69	74	48	158	113	111	93	1,222
법학전문대학원		128	72	694	268	175	129	90	101	140	154	145	145	2,241
의학전문대학원		24	27	31	37	22	41	27	33	25	71	54	40	432
치의학전문대학원		26	46	25	67	37	30	23	48	42	56	72	50	522
한의학전문대학원		10	8	35	85	31	21	26	25	21	26	28	43	359
계		2,011	2,179	4,121	5,102	3,932	3,108	2,709	3,049	4,282	4,113	3,828	3,659	42,093

6-12 외국학술지지원센터 자료복사 서비스

(단위 : 권)

연도	구분	FRIC홈페이지		NDSL		KERIS		직접방문		계	
		신청	제공	신청	제공	신청	제공	신청	제공	신청	제공
2010		8	6	527	472	284	229	165	165	984	872
2011		134	134	625	581	1,705	1,545	414	414	2,878	2,674
2012		272	272	1,821	1,650	2,759	2,460	295	295	5,147	4,677
2013		73	73	2,335	2,024	3,237	2,725	98	98	5,743	4,920
2014		-	-	1,430	1,252	3,524	2,944	158	158	5,112	4,354

※ 2014년부터 FRIC 홈페이지를 통한 접수는 처리하지 않음

6-13 책읽는대학사업 이용

(단위 : 회, 명)

연도	구분 프로그램	추진횟수	참가자				계
			대학(원)생	교수	직원	지역주민	
2012	독서모임	10	255	3	-	-	258
	독서치료	46	720	-	50	168	938
	낭독회	1	53	-	4	5	62
	독후감공모	8	123	-	2	-	125
	책추천공모	1	119	-	-	-	119
	저자와의 만남	4	136	-	10	36	182
	영화와 함께 성장하기	1	31	-	-	-	31
	원북원부산	1	34	-	-	-	34
	계	72	1,471	3	66	209	1,749
2013	독서모임	10	100	-	-	-	100
	독서치료	33	350	-	55	200	605
	낭독회	2	164	-	5	2	171
	독후감공모	2	109	-	-	-	109
	책추천공모	2	166	-	-	-	166
	저자와의 만남	6	543	11	10	8	572
	독서캠프	3	130	-	-	1	131
	계	58	1,562	11	70	211	1,854
2014	독서치료	32	360	-	60	160	580
	낭독회	1	35	-	-	-	35
	책추천공모	1	93	-	-	-	93
	원북원부산	1	49	-	-	-	49
	계	35	537	-	60	160	757

※ 매년 세부사업 상이함 (독후감공모 및 책추천공모는 건으로 계산)

6-14 부산경남지역대학도서관협의회 이용·제공

(단위 : 회, 책)

연도	제공대학 이용대학	경남 과기대	경상대	부경대	부산 교육대	부산대	창원대	한국 해양대	계
2011	경남과기대	/	-	-	-	-	-	-	-
	경상대	-	/	-	-	4/4	-	-	4/4
	부경대	-	-	/	-	15/30	-	-	15/30
	부산교육대	-	-	-	/	16/30	-	-	16/30
	부산대	-	-	-	-	/	-	-	-
	창원대	-	-	-	-	2/4	/	-	2/4
	한국해양대	-	-	-	-	5/10	-	/	5/10
	계	-	-	-	-	42/78	-	-	42/78
2012	경남과기대	/	-	-	-	-	-	-	-
	경상대	-	/	-	-	-	-	-	-
	부경대	-	-	/	-	-	-	-	-
	부산교육대	-	-	-	/	-	-	-	-
	부산대	-	-	-	-	/	-	-	-
	창원대	-	-	-	-	-	/	-	-
	한국해양대	-	-	-	-	-	-	/	-
	계	-	-	-	-	-	-	-	-
2013	경남과기대	/	-	-	-	-	-	-	-
	경상대	-	/	-	-	1/1	-	-	1/1
	부경대	-	-	/	-	31/69	-	-	31/69
	부산교육대	-	-	-	/	4/10	-	-	4/10
	부산대	-	-	-	-	/	-	-	-
	창원대	-	-	-	-	-	/	-	-
	한국해양대	-	-	-	-	1/2	-	/	1/2
	계	-	-	-	-	37/82	-	-	37/82
2014	경남과기대	/	-	-	-	-	-	-	-
	경상대	-	/	-	-	1/3	-	-	1/3
	부경대	-	-	/	-	13/47	-	-	13/47
	부산교육대	-	-	-	/	1/1	-	-	1/1
	부산대	-	-	-	-	/	-	-	-
	창원대	-	-	-	-	-	/	-	-
	한국해양대	-	-	-	-	6/10	-	/	6/10
	계	-	-	-	-	21/61	-	-	21/61

6-15 부산대학교도서관-부산시립도서관 자료 대출

(단위 : 권)

연도 \ 구분	신청	제공	계
2012	-	2	2
2013	12	9	21
2014	21	15	36
계	33	26	59

7 기타

7-1 도서관 회원제와 수료후 연구생 및 휴학생 이용자

(단위 : 명)

연도	구분	회원				수료후연구생/ 휴학생	계
		우대	효원	일반	출입		
2010		3	189	75	805	1,042	2,114
2011		2	345	37	689	9,645	10,718
2012		9	489	64	661	9,607	10,830
2013		-	530	97	404	9,826	10,857
2014		-	762	39	617	9,239	10,657

7-2 도서관 수익금

7-2-1 연체료

(단위 : 원)

연도	구분	제1도서관	제2도서관	의생명 과학도서관	법학도서관	나노생명 과학도서관	계
2010		10,068,600	26,296,300	927,700	1,901,900	1,576,600	40,771,100
2011		19,701,100	14,878,500	1,533,600	1,962,300	1,641,100	39,716,600
2012		39,611,500	2,951,300	1,942,800	2,006,800	1,426,200	47,938,600
2013		42,019,800	1,739,300	1,830,200	1,781,200	1,064,700	48,435,200
2014		42,724,800	2,117,300	1,683,600	1,440,100	1,121,000	49,086,800

7-2-2 타기관자료이용

(단위 : 원)

연도 \ 구분	제1도서관	의생명과학도서관	나노생명과학도서관	계
2010	2,447,270	2,289,470	33,570	4,770,310
2011	3,499,810	1,145,590	28,600	4,674,000
2012	3,839,110	1,271,070	65,750	5,175,930
2013	3,141,090	1,337,060	52,900	4,531,050
2014	3,855,260	1,008,520	55,220	4,919,000

7-2-3 출입증 발급

(단위 : 명, 원)

구분 \ 연도	2010	2011	2012	2013	2014
인원	833	689	690	404	617
금액	8,330,000	6,890,000	6,900,000	4,040,000	6,170,000

부 록

1. 도서관 운영위원회 위원

(2015. 4. 현재)

구분	성명	직위	소속	임기	비고
위원장	김기혁	도서관장	사범대학 지리교육과	2014. 3. 1. ~ 2016. 2. 28.	당연직
위원	박찬호	법학도서관 분관장	법학전문대학원 법학과	2014. 3. 15. ~ 2016. 3. 14.	당연직
	이일우	의생명과학도서관 분관장	의학전문대학원 의학과	2014. 3. 1. ~ 2016. 2. 28.	당연직
	김근기	나노생명과학도서관 분관장	생명자원과학대학 생명환경화학과	2013. 8. 1. ~ 2015. 7. 31.	당연직
	최동규	교수	인문대학 노어노문학과	2014. 3. 17. ~ 2016. 3. 16.	도서관장 추천직
	채 백	교수	사회과학대학 신문방송학과	2014. 4. 7. ~ 2016. 4. 6.	"
	허라사카	교수	자연과학대학 수학과	2014. 3. 17. ~ 2016. 3. 16.	"
	이도훈	교수	공과대학 정보컴퓨터공학부	"	"
	김용경	교수	사범대학 독어교육과	"	"
	강상목	교수	경제통상대학 경제학부	"	"
	김동일	교수	경영대학 경영학과	"	"
	문전옥	교수	약학대학 제약학과	"	"
	장정대	교수	생활환경대학 의류학과	"	"
	박을미	교수	예술대학 음악학과	"	"
	윤수중	교수	나노과학기술대학 나노소재공학과	"	"
	김동희	부교수	간호대학 간호학과	"	"
김진범	교수	치의학전문대학원 치의학과	"	"	
신상우	교수	한의학전문대학원 한의학과	"	"	

2. 외국학술지지원센터 운영위원회 위원

(2015. 4. 현재)

구분	성명	직위	소속	임기	비고
위원장	김기혁	위원장	사범대학 지리교육과	2014.03.01. ~ 2016.02.28.	당연직
위원	김양도	위원	공과대학 재료공학부	2014.11.01. ~ 2015.10.31.	당연직
	전충환	위원	공과대학 기계공학부	2014.11.01. ~ 2015.10.31.	위촉
	안영철	위원	공과대학 건축공학과	2014.11.01. ~ 2015.10.31.	"
	정광효	위원	공과대학 조선해양공학과	2014.11.01. ~ 2015.10.31.	"
	이경훈	위원	공과대학 항공우주공학과	2014.11.01. ~ 2015.10.31.	"

3. 고문헌자료 전문위원회 위원

(2015. 4. 현재)

구분	성명	직위	소속	임기	비고
위원장	김기혁	위원장	사범대학 지리교육과	2014.3.1. ~ 2016.2.28.	당연직
위원	한태문	위원	인문대학 국어국문학과	2013.9.22. ~ 2015.9.21.	위촉
	정출현	위원	인문대학 한문학과	"	"
	이종봉	위원	인문대학 사학과	"	"
	송정숙	위원	사회과학대학 문헌정보학과	"	"
	윤용출	위원	사범대학 역사교육과	"	"

4. 도서관 교직원

■ 관장·분관장

(2015. 7. 현재)

직위(급)	성명	담당업무
도서관장	김기혁	도서관 총괄
법학도서관장	박찬호	법학도서관 총괄
의생명과학도서관장	이일우	의생명과학도서관 총괄
나노생명과학도서관장	김근기	나노생명과학도서관 총괄

■ 정보개발과

(2015. 7. 현재)

팀명	직위(급)	성명	담당업무
정보개발과장		이철자	정보개발과 업무 총괄
자료개발팀	사서주사(팀장)	황은주	자료개발팀 업무 총괄
	사서주사보	정재훈	동양연간물 구독/신문/연간물기증
	사서주사보	손성동	서양연간물 구독/Web DB, 전자저널
	사서주사보	전태경	인문사회(문학, 예술, 법학포함) 계열 자료 수집
	사서주사보	김진영	과학기술(의학, 나노포함) 계열 자료 수집/비도서자료 구입
	대학회계직	도양희	자료기증
자료조직팀	사서주사(팀장)	김수진	자료조직팀 업무 총괄
	사서주사	임정희	연속간행물 및 국내서 정리
	사서주사보	김정이	국외서 정리
	대학회계직	윤현희	국외서/비도서 정리
기획홍보팀	사서주사(팀장)	장영남	기획홍보팀 업무 총괄
	사서서기	최덕수	기획(통계, 이용만족도)/SCI서비스
	사서서기	최민영	기획(책읽는대학)/홍보
	대학회계직	박경석	주제별 인용색인 DB구축
전산지원팀	사서주사(팀장)	홍성철	전산지원팀 업무 총괄
	사서주사보	김왕중	홈페이지/기관 리포지터리 관리
	사서서기	정개수	서버 및 DBMS/Solars 관리/dCollection
행정지원팀	사서주사(팀장)	장덕수	행정지원팀 업무 총괄
	보건주사	김형미	회계(계약사무)/물품관리
	대학회계직	최용민	예산/회계/지출
	자체계약직	장희정	문서수발/복무관리/일반사무

■ 정보운영과

(2015. 7. 현재)

팀명	직위(급)	성명	담당업무
정보운영과장		남미희	정보운영과 업무 총괄
정보서비스팀	사서주사(팀장)	이선희	정보서비스팀 업무 총괄
	사서주사	김명숙	제2도서관/보존서고 관리
	사서주사	장향자	대출/예약도서/도서관이용증
	사서주사보	강정용	iCOMMONS/문헌복사(상호대차)
	대학회계직	여운선	반납/미납도서 및 연체관리
	대학회계직	정혜승	iCOMMONS/취업지원자료 관리
문학예술팀	사서주사(팀장)	장은영	문학예술팀 업무 총괄
	사서서기	박지영	예체능분야/연속간행물/이용교육
	대학회계직	이은혜	어문학분야/단행본/이용교육
인문사회팀	사서주사(팀장)	최말희	인문사회팀 업무 총괄
	사서주사	이철찬	고문헌자료실 운영
	사서주사	장화옥	주제자료서비스 - 경상분야/연속간행물
	사서주사	김경숙	주제자료서비스 - 교육학분야/이용교육/독서치료
	사서서기	백선웅	주제자료서비스 - 사회학분야/단행본
과학기술팀	사서주사(팀장)	김수선	과학기술팀 업무 총괄
	사서주사보	이정희	주제자료서비스 - 응용과학분야/단행본
	사서서기	남기홍	주제자료서비스 - 공학분야/연속간행물

■ 분관

(2015. 7. 현재)

관별	직위(급)	성명	담당업무
법학도서관	사서주사(팀장)	장정순	법학도서관 업무 총괄
	사서주사보	김정이	학술정보조사제공/홈페이지 관리 【겸무발령】
	대학회계직	정영주	대출/반납/단행본 관련 업무
의생명과학도서관	사서주사(팀장)	신주영	의생명과학도서관 업무 총괄
	사서주사보	김미선	상호대차/이용교육
	대학회계직	허성경	대출/반납
나노생명과학도서관	사서주사(팀장)	이남경	나노생명과학도서관 업무 총괄
	대학회계직	백수연	주제자료서비스/이용교육

부산대학교도서관 통계연보

제5호 | 2015

발행일 2015년 8월
발행인 김기혁
발행처 부산대학교도서관
편집 부산대학교도서관 기획홍보팀
주소 609-735 부산광역시 금정구 부산대학로 63번길 2(장전동)
전화 051)510-1309
팩스 051)513-9787
홈페이지 <https://lib.pusan.ac.kr>
블로그 <https://lib.pusan.ac.kr/pnublog>
페이스북 <https://www.facebook.com/pnulib>
인쇄 부산대학교 출판부

비매품