

The Best, World behind you!

세계를 보는 눈, 미래를 여는 힘

제3호 | 2011

제 3 호
2 0 1 1

부 산 대 학 교 도 서 관
통 계 연 보

부 산 대 학 교 도 서 관



부산대학교도서관 통계연보



부산대학교도서관
Pusan National University Library

609-735 부산광역시 금정구 부산대학로 63번길 2
Tel. (051)510-1309 Fax. (051)513-9787
<http://pulip.pusan.ac.kr> <http://pnu.lib.tistory.com>



부산대학교도서관
<http://pulip.pusan.ac.kr>
<http://pnu.lib.tistory.com>



제3호 | 2011

부산대학교도서관
통계연보



부산대학교도서관

<http://pulip.pusan.ac.kr>
<http://pnulib.tistory.com>



Statistical Yearbook

■ ■ 일러두기

1. 통계 기준일은 2010년 12월 31일로 하되, 기준일이 다른 것은 별도 표기하였음
2. 이용대상자의 신분 구분은 다음과 같음
 - 가. 교수 : 전임교수, 기금교수, 명예교수, 교수(병원), 연구교수, 객원교수, 외래교수
 - 나. 시간강사 : 시간강사, 외래강사
 - 다. 조교 : 조교
 - 라. 직원 : 직원(일반직), 직원(기능직), 직원(기성회), 직원(병원)
 - 마. 대학원생 : 대학원
 - 바. 학부생 : 학부, 교환학부생, 타대학수학자(학부)
 - 사. 회원제 : 우대회원, 후원회원, 일반회원
 - 아. 연구생·휴학생 : 연구원, PostDoc(연구원), 대학원수료후연구생, 휴학생(예치금납부)
 - 자. 기타 : 출입회원, 전공의, 사대부고교사, 공익근무요원, 전문위원, 교환교수, 평생교육과정, 직원(부산대농협직원, 보육종합센터교수, 보육종합센터직원, 보육종합센터학생, 학군단장병, 계약직 등)

목 차

I. 개요

1. 미션·비전·전략목표	2
2. 연혁	3
3. 2010년 주요 현황	4
3-1 기구표	4
3-2 교직원	5
3-3 이용대상자	6
3-4 예산	6
3-5 장서	6
3-6 시설	7
3-7 컴퓨터·자동화시설 운영	9
3-8 주요사업 추진 실적	9

II. 주요 통계 현황

1. 교직원	17
1-1 교직원	17
1-2 보조인력	17
1-3 사서자격증 보유	17
2. 이용	18
2-1 이용자	18
2-2 자료 대출	19
2-3 자료 반납	21
2-4 전자저널 및 Web DB 이용	23
2-5 열람실 이용	26
2-6 멀티미디어센터 이용	28
3. 예산	29
3-1 대학 및 도서관 예산	29
3-2 형태별 자료 구입비	30
4. 자료	31
4-1 주제별 장서 수	31

4-2 재학생 1인당 자료 수	31
4-3 형태별 비도서 자료 수	31
4-4 연속간행물, 전자책(e-book) 구독 종수	32

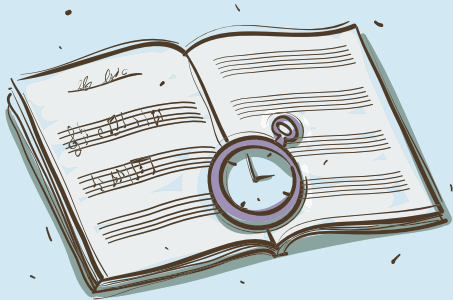
5. 자료 등록 및 정리	33
5-1 자료 등록	33
5-2 자료 정리	33
5-3 DB 구축	33
5-4 KERIS 종합목록	34

6. 서비스	35
6-1 홈페이지 이용자 수	35
6-2 블로그 이용자 수	35
6-3 도서관 이용 교육	35
6-4 견학	36
6-5 캠퍼스간 자료 대출	37
6-6 자료배달 서비스	37
6-7 지정도서 신청 교수, 강좌 및 책 수	38
6-8 상호대차 서비스	39
6-9 외국학술지 지원센터 자료복사 서비스	41
6-10 부산경남지역국립대학교도서관협의회 이용·제공	41

7. 기타	42
7-1 도서관 회원제, 수료후 연구생, 휴학생 이용자	42
7-2 도서관 수익금	42

부록

부록 1. 도서관 운영위원회 위원	44
부록 2. 고전자료 전문위원회 위원	45
부록 3. 도서관 교직원	45



I 개요

1. 미션 · 비전 · 전략목표

2. 연혁

3. 2010년 주요 현황

3-1 기구표

3-2 교직원

3-3 이용대상자

3-4 예산

3-5 장서

3-6 시설

3-7 컴퓨터 · 자동화시설 운영

3-8 주요사업 추진 실적

I 개요

1. 미션 · 비전 · 전략목표

‘PNU Global Vision 2015’ 실현을 지원하는 도서관



- 도서관 특성화 · 전문화 구현
- 직원 경쟁력 강화
- 장서 240만 권 확보
- 학술정보 지원체계 강화
- U-Library 구현



정보자원 개발 · 관리

- 장서확충과 특성화
- 주제별 기본장서 개발
- 대학특성화 주제분야 장서확충
- 학술지 및 전자자료 확충
- 이용자 중심의 자료신청시스템 개선
- 정기적 장서평가와 자료이용도 조사

이용서비스 개발

- 주제서비스 강화
- 연구지원체제 구축
- 이용편의 서비스 확대 강화
- 웹을 활용한 서비스 개발
- 외국인 이용자를 위한 서비스 개발
- 감성과 문화공간으로 도서관 활용
- 이용자 모니터링 제도화

조직의 효율적 운영과 인력개발

- 전문서비스 구현을 위한 조직 개편
- 전문성 강화 재교육프로그램 추진
- 분관 운영의 전문화 · 특성화
- 도서관 홍보 강화
- 국제교류사업의 확대, 활성화
- 직원의 글로벌역량 강화

도서관 증축/시설 · 환경 개선

- 제1도서관 증축
- 제1/2도서관 리모델링
- 쾌적한 학습 · 연구 분위기 조성을 위한 시설 · 환경 개선
- 첨단 정보통신기술을 활용한 IT인프라 구축

학술정보시스템 개선 · 강화

- 도서관 정보시스템 기능 개선
- U-Library 시스템 구축
- 학내 생산 학술자료 콘텐츠 구축
- 이용자 서비스 기능 강화



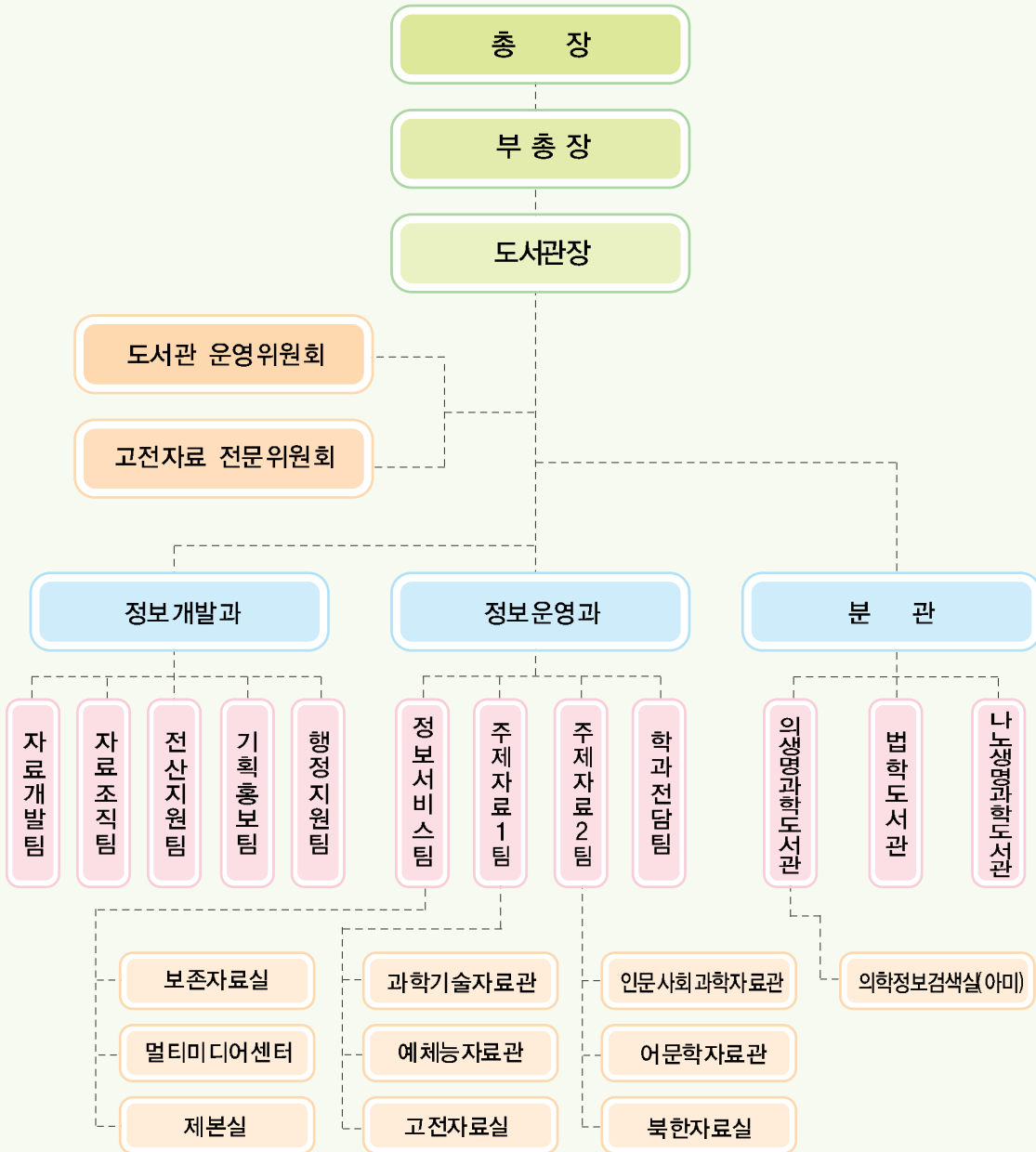
2. 연혁

- 2011. 03. 법학도서관 일반열람실 설치
- 2010. 12. 죽부문고 설치(나노생명과학도서관)
- 2010. 10. 건설관 내 도서관 일반열람실 설치
- 2010. 08. 의생명과학도서관(양산) 신축 · 개관
- 2010. 07. 도서관시스템(Solars7) 교체
- 2010. 06. 외국학술지 지원센터(기술과학분야) 개관
- 2010. 04. 제2세미나실제2도서관 기록관으로 시설용도 변경
- 2009. 09. 취업지원자료실, 지도자료코너 설치
- 2009. 06. 도서관 연중개관 서비스 실시
- 2009. 05. 학과전담팀 신설
- 2009. 02. 의학도서관 양산분관(한의학자료실) 개관
- 2008. 10. 자율도서관 철거
- 2008. 08. 자율도서관 자료를 제2도서관 1층 보존서고로 이관
- 2008. 04. 제2세미나실 개관(구. 첨단강의실)
- 2008. 03. 제2도서관 그룹스터디룸 설치
- 2008. 01. 제2도서관 보존서고 설치
- 2007. 12. IMF 기탁도서관 지정
대학사자료관이 기록관(총장직할 부속기관)으로 분리 · 독립
- 2007. 03. 한국도서관협회 한국도서관상 수상
- 2007. 02. 팀제 도입에 따른 조직 개편(2과 8팀 3분관)
- 2007. 01. 법학도서관 신축 이전(제2법학관)
- 2006. 11. EU 자료기증 협정 체결
- 2006. 03. 도서관 장서 150만 권 확보
밀양대학교와의 통합에 따른 나노생명과학분관(밀양) 개관
- 2006. 02. 주한미대사관 공보원과 공동파트너십 협정 체결
- 2004. 06. 모바일도서관(WDL)구축
- 2001. 01. UN 완전 기탁도서관으로 지정
자료 분류 기준을 DDC로 단일화
- 1999. 04. 장서 100만 권 확보
- 1999. 01. 도서관 명칭 변경(연구도서관, 학습도서관, 과학분관을 제1도서관, 제2도서관, 자율도서관으로)
- 1999. 01. 주제도서관 시스템 구축(과학기술자료관, 예체능자료관, 인문사회과학자료관, 어문학자료관)
대학사자료관 개설
- 1998. 08. UN 부분 기탁도서관으로 지정
- 1997. 04. 멀티미디어실 개관
- 1996. 12. 법학분관 개관
- 1996. 05. 도서관전산시스템 풀잎(PULIP) 가동
- 1994. 09. 신축도서관 개관에 따라 2관 체제 운영(신축도서관은 연구도서관, 기존 중앙도서관은 학습도서관, 과학분관은 열람 및 보존서고로 활용)
소장자료 전면개가제 실시
- 1991. 05. 도서관 전산화작업 실시
- 1988. 03. 동양서자료(35만 권) 전면개가제 실시
부관장직제 신설
- 1984. 09. 구 중앙도서관을 개축하여 과학분관으로 개관
- 1982. 12. 3과 체제(수서과, 정리과, 열람과)로 직제 개편
- 1982. 09. 단과대학 과제도서실 설치(가정대, 공대, 법대, 사범대, 사회대, 상대, 인문대, 자연대, 약대)
- 1980. 09. 중앙도서관(현 제2도서관) 신축 이전(구 중앙도서관은 '구도서관'으로 명칭 변경)
- 1975. 02. 2과 체제(수서과, 열람과)로 직제 개편
- 1970. 11. 장서 10만 권 확보
- 1966. 05. 중앙도서관 신축 개관
- 1959. 10. 의학분관 개관
- 1956. 09. 대신동 구 교사로부터 임시 도서관 건물로 이전
- 1953. 04. 대통령령에 의하여 종합대학교 승격에 따른 부속도서관으로 개칭
- 1946. 05. 본 대학교 개교와 동시에 도서관 설치

I 개요

3. 2010년 주요 현황

3-1 기구표





3-2 교직원

3-2-1 교원

(단위 : 명)

구분	관장	분관장			계
		의생명과학도서관	법학도서관	나노생명과학도서관	
인원	1	1	1	1	4

3-2-2 직원

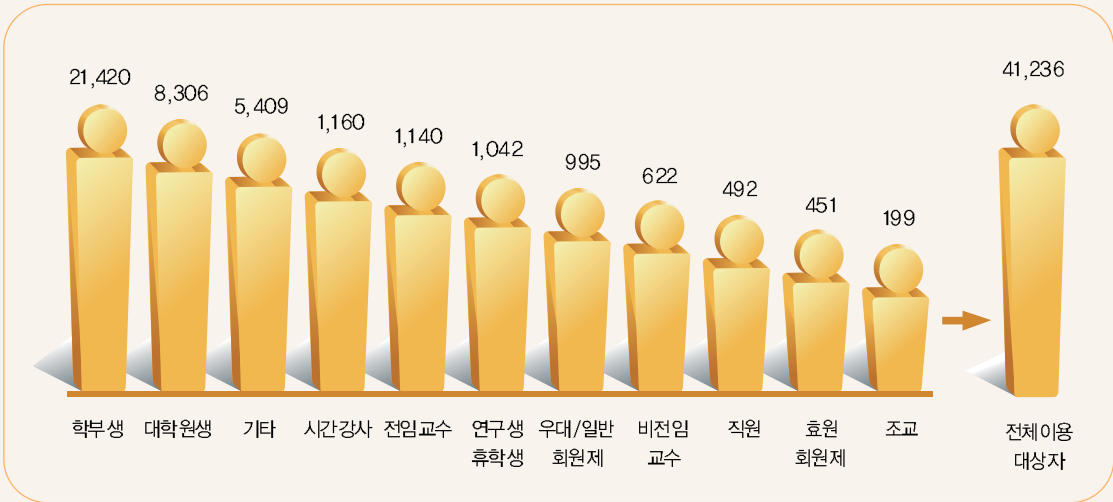
(단위 : 명)

부서별 직급별	정보개발과	정보운영과	의생명과학도서관	법학도서관	나노생명과학 도서관	계
서기관	1					1
사서사무관		1				1
6급	행정직	1				1
	사서직	4	6	2	1	14
7급	사서직	5	5	1	2	13
8급	사서직	3	1			4
9급	사서직	2	1			3
기능직					1	1
기성회직	4	5	1		1	10
계	20	19	3	3	3	48

I 개요

3-3 이용대상자

(단위 : 명)



- ※ '부산대학교 통계연보 2010'을 기준으로 작성
- ※ 교수 항목의 비전임은 명예/객원/석좌/기금/겸임/외래/초빙교수 등
- ※ 기타 항목은 연구소 연구원, 계약직, 출입회원 등을 포함

3-4 예산

(단위 : 천원)

대학				도서관			
일반회계	기성회계	기타	계	일반회계	기성회계	기타	계
137,134,314	143,512,934	157,296,842	437,944,090	75,000	6,089,753	-	6,164,753

※ 일반회계 기간은 2010년 1월 ~ 2010년 12월 기성회계 기간은 2010년 3월 ~ 2011년 2월

3-5 장서

(단위 : 권)

동양서	서양서	고서	비도서	계
1,386,785	401,921	27,402	117,092	1,933,200



3-6 시설

3-6-1 면적 및 열람석 수

(단위 : m², 석)

서 고	면 적						열람석 수
	일반열람실	자료실	전자정보실	사무실	공용면적	계	
798.58	8,350.23	11,951.85	1,048.24	1,505.31	8,981.5	32,635.71	6,526

※ 2011년 4월 기준

3-6-2 도서관별 · 실별 면적 및 열람석 수

(단위 : m², 석)

도서관	총/캠퍼스	실명	면적	열람석	도서관	총/캠퍼스	실명	면적	열람석
제1 도서관	1	정보개발과장실/자료개발팀	149.51		제1 도서관	3	관장실/행정지원팀	134.74	
		자료조직원	157.33				과학기술자료관 연건물실/사무실	992.46	36
		종합서비스실/기획홍보팀	405.34	12			고전자료실	138.83	
		세미나실/강사/대학원 열람실	314.40				공유/공용시설	162.61	
		공유/공용시설	403.95				과학기술자료관 단행본실	1,149.07	104
	2	전산실	134.74		제1 도서관	4	논문실	125.02	
		예체능자료관/사무실	956.76	156			사무실	48.27	
		기록관	126.93				공유/공용시설	162.61	
		우계문고	47.61				지하/옥상 공유/공용시설	868.61	
		공유/공용시설	162.61				소 계	6,641.40	308

I 개요

(단위 : m², 석)

도서관/캠퍼스	실명	면적	열람석	도서관/캠퍼스	실명	면적	열람석			
제2 도서관	1	정보운영과장실	46.24	제2 도서관	3	인문사회자료관 연건물실	1,073.69	24		
		종합정보서비스실	54.11			북한자료실	60.47	12		
		보존서고	469.15			제4열람실	491.47	404		
		학위논문실	138.72			제5열람실	425.80	398		
		재열람실	584.93			514	대학원열람실	100.89	66	
	그룹스터디룸	60.46	20		공유/공용시설/복도	468.66	60			
	2	공유/공용시설	1,191.92		제2 도서관	4	인문사회자료관 단행본실	985.81	18	
		어문학자료관	698.92				24	제6/7열람실	755.35	614
		멀티미디어센터	354.92				96	박사과정 3캐럴실	99.03	14
		박사과정 1/2캐럴실	174.41				24	제본실	60.47	
제2/3열람실		768.62	640	공유/공용시설/복도			687.87	52		
공유/공용시설/복도	436.91	86	지하/옥상	공유/공용시설/복도	597.38					
소 계						10,820.72	3,066			
의생명 과학 도서관	1	아미 의학정보검색실	10.45	의생명 과학 도서관	3	연건물자료실	901.3	54		
		로비	152.16			16	보존도서실	78.17		
		관장실/집서실/인포데스크	128.57				인포데스크	47.14		
		공유/공용시설	411.51				공유/공용시설	135.82		
		iC/매체제작실	389.57			56	4	단행본자료실	900.68	54
	2	교육자료 편집실	34		도서관	학위논문실		78.76		
		이용자교육실	141.89			31		인포데스크	47.19	
		그룹스터디룸	82.5			28		공유/공용시설	135.35	
	공유/공용시설	195.58			지하/옥상	공유/공용시설/복도		414.98		
	소 계						4,379.67	245		
법학 도서관	제1 법학관	3 보존서고	72.10	나노 생명 과학 도서관	4	단행본실/서고(준비실)	664.91	45		
		4 과제도서실	197.00			90	공유면적	3475		
	제2 법학관	단행본자료실	753.19		160	5	도서관장실/사무실	130.79		
		4 세미나실(공용시설)	194.29				단행본실/준비실(서고)	604.17	40	
		사무실	30.00				공용시설	1,627.02		
		연건물실	753.18		160		소 계		5,180.00	673
		5 공용시설	194.30				소 계		5,180.00	673
	사무실	30.00			소 계		5,180.00	673		
	소 계						2,224.06	410		
	나노 생명 과학 도서관	지하	밀집서고		58.66	기타 공간	건설관 3층	690.43	462	
1 공용시설(인터넷프리자)			95.25		4층		704.24	440		
2		1,2열람실	387.71	180	자율대 체공간		일반열람실	184.05	94	
		3열람실	744.08	354	단과대 정독실		일반열람실	1,811.14	828	
3		자료실/서고/준비실	506.96	54	소 계		3,389.86	1,824		
		전자정보실 멀티미디어실	303.75		합 계		32,635.71	6,526		
공유시설	21.95		합 계		32,635.71	6,526				

※ 2011년 4월 기준



3-7 컴퓨터·자동화시설 운영

(단위 : 대)

직급별	부서별	정보개발과	정보운영과	의생명과학도서관		법학도서관	나노생명과학도서관	계
				아미	양산			
PC	교육용	-	-	-	34	2	-	36
	열람용	45	74	9	48	18	27	221
	업무용	83	33	2	8	7	1	134
	자동대출기	2	4	-	1	1	1	9
	빠른반납기	1	2	-	1	1	1	6
	좌석배정기	-	7	-	1	-	1	9
	출입자관리기	5	11	-	3	1	4	24
	무인반납기	1	3	-	1	1	1	7
	검색결과출력기	3	6	-	3	-	-	12

※ 2011년 4월 기준

3-8 주요사업 추진 실적

3-8-1 2009년도 추진 실적

도서관 신·증축 사업

- 의학도서관 양산분관 개관(2009. 2)
- 제1도서관 증축·의학도서관 신축을 위한 직원대상 설명회(2009. 7. 27)
- 의학도서관 기공식(2009. 6. 19), 증축도서관 기공식(2009. 9. 11)
- 의학도서관 운영계획(2009. 11), 제1도서관 운영계획(2009. 12) 수립

I 개요

장서 240만권 확충 사업

- 기금모금과 자료 기증을 위한 Rainbow Project 지속 전개
- 단가입찰제 시행으로 장서구입 예산 효율적 집행
- 2009년 12월 현재 장서 1,817,424 권(2008년 대비 90,147권 증가)

연구·취업경쟁력 강화 사업

- 학과전담서비스를 위한 학과전담팀 신설(2009. 5)
- 취업지원자료실 설치·운영(2009. 9)
- 외국학술지 지원센터(기술과학분야) 유치(2009. 12. 9)
 - 교과부, 한국연구재단 주관 외국학술지 지원센터사업
 - 예산지원 3억 5천만원, 대응투자 3억원

도서관 기획·홍보사업

- 복사전송권협회와 협약체결(2009. 3) 및 원문출력 서비스 실시(2009. 4)
- 「부산대학교도서관 통계연보」제2호 발간(2009. 6)
- 국공립대학교도서관협의회 총회 개최(2009. 6. 25 ~ 26)
- 도서관 직원 세미나 개최(2009. 7. 24 ~ 25)
- 「부산대학교 도서관사 : 1946 ~ 2008」 발간(2009. 8)
- 기획전시회 및 문화행사 개최(5회)
 - 고전자료전시회(5월)
 - 도서관이용문화전시회(6월)
 - 도서관홍보전시회(12월)
 - 작가초청 강연회(김연수, 10월 / 김형경, 12월)
- 도서관 정보소식지 발간 및 홍보 강화



- 다양하고 신속한 정보제공을 위해 웹 소식지를 '블로그' 형으로 교체(2009. 9)
- 교수진을 위한 도서관 정보소식지, 'Library Space' 발간(3호~7호)
- 부산대학교 연구동향에 관한 통계 분석 사업
 - '부산대학교 연구동향에 관한 통계분석 : 2008년 SCI급 등재 논문을 중심으로' 보고서 발간(2009. 12)

이용서비스 확대 및 환경 개선 사업

- 캠퍼스간자료대출 양산캠퍼스 서비스 확대(2009. 2)
- 도서관 연중개관 서비스 : 방학중 토·일요일 도서관 개관 실시(2009. 6. 20)
- 독서치료프로그램 운영(6, 7기 각 20명, 2009. 3 ~ 12)
- 제2도서관 화장실 전면 개·보수(2009. 7. 3 ~ 8. 31)
- 지도자료코너 설치·운영(2009. 9)
- 제2도서관 노후 CCTV 교체(4대) 및 추가 설치(33대)
- 제2세미나실 영화 상영 서비스(2009. 6 ~ 12)
- 다기능스마트카드 도입에 따른 서비스 개선
- 검색용 PC 정보검색 결과 출력 및 문자전송 서비스
- 메모보드 및 전자신문서비스
- 제2도서관 계단 내벽 도색 작업

도서관 정보화 사업

- 학술정보 포털사이트 구축과 디지털저작권관리(DRM)시스템 도입
- 학술자원 E-mail 발송 서비스 추진을 위한 시스템 구축
- 이용자 맞춤형 인터페이스 개발 등 홈페이지 기능 개선
- 원문 서버 디스크 확장 등 도서관 전산시스템 확충
- 대량 메일발송시스템과 메일 미수신 문제 해결을 위한 시스템 개발

I 개요

- Library 2.0 포털서비스 솔루션 도입
- 전자신문(2대) 및 메모보드(2대) 제공 환경 구축
- 노후 이용자 PC테이블 교체(좌식테이블 32개, 입식테이블 20개)

3-8-2 2010년도 추진실적

도서관 신·증축 사업

- 의생명과학도서관(양산) 신축·개관(2010. 8. 18)
- 증축도서관 이전을 위한 사전 작업 추진
 - 이전 및 제1/제2도서관 개·보수를 위한 세부 작업 추진(안) 수립
 - 자료이용 편의를 위한 장서 재정리 작업(37,000여권 대상)

장서 240만 권 확충 사업

- 기금모금과 자료 기증을 위한 “Rainbow Project” 지속적인 전개
- 단가입찰제 시행으로 장서구입 예산 효율적 집행
- 2010년 12월 현재 장서 1,933,200권(2009년 대비 115,776권 증가)

연구·취업경쟁력 강화 사업

- 도서관 연구공간 마련
 - 의생명과학도서관내 Online Information Plaza(iCommons)설치
 - 그룹 토의와 학습이 가능한 그룹스터디룸(4실), 이용교육장 운영
- 외국학술지 지원센터(기술과학분야) 운영
- 학과전담서비스를 위한 학과전담팀 운영



도서관 기획·홍보사업

- 부산·경남지역 국립대학교도서관협의회 협약체결 및 협의회 구성(1. 21)
- 부산대학교 연구동향 통계 분석 사업(1월 ~ 12월)
- 기획전시회 및 문화행사 개최(5회)
 - 최민식 독서사진전(3. 22 ~ 4. 30)
 - 도서관 이용문화전시회(6. 3 ~ 6. 14)
 - 고전자료전시회(10. 25 ~ 11. 5)
 - 책낭독회(10. 29)
 - 교수연구업적전시회(11. 8 ~ 11. 26)
- KT 'QOOK bookcafe 서비스' MOU 체결(2010. 12. 17)
- 교수진을 위한 도서관정보소식지 'Library Space' 발간(8호~15호)

이용서비스 확대 및 환경 개선 사업

- 도서관 소장 인쇄본 학술자원 E-mail 발송 서비스(E-DDS)실시
- 고문서 탈초/번역/해제 사업 추진
- 고전자료실 소장 기증문고(9개) 대상 고서목록집 발간
- 도서관 자원봉사제도 도입·운영(2010. 5. 10 ~ 6. 16)
- 보존서고(제2도서관 1층) 내 준 귀중 도서 서가 설치
- Group Study Room 이용신청 방법 개선(방문→인터넷)
- 독서치료프로그램 운영(8, 9기 40명, 2010. 3 ~ 12)
- 나노생명과학도서관(밀양) '인터넷 플라자' 환경 개선 공사

I 개요

도서관 정보화 사업

- 도서관시스템(Solars7)교체
- Library 2.0 포털서비스 환경 구축
- 콘텐츠관리시스템(CMS) 도입
- 전산서버 및 네트워크 환경 개선
- 홈페이지 및 이용자 검색환경 전면 개편

Ⅱ 주요 통계 현황

1. 교직원
2. 이용
3. 예산
4. 자료
5. 자료 등록 및 정리
6. 서비스
7. 기타

부록



1 교직원

1-1 교직원

(단위 : 명)

구분 연도	교수	사서직						행정직	조교	기능직	기성 회직	계
		4급	5급	6급	7급	8급	9급					
2006	4	1	1	15	16	2	3	1	1	2	10	56
2007	4	1	1	14	15	3	2	1	1	2	10	54
2008	4	1	1	13	12	5	3	1	1	2	10	53
2009	4	1	1	14	12	4	4	1	0	2	10	53
2010	4	1	1	14	13	4	3	1	0	1	10	52

1-2 보조인력

(단위 : 명)

구분 연도	공익요원	근로장학생		일용직	파트타임	계
		1학기	2학기			
2006	14	57	47	0	21	139
2007	-	47	49	1	9	106
2008	-	60	52	1	7	120
2009	2	69	69	3	5	148
2010	3	69	69	3	5	149

1-3 사서자격증 보유

(단위 : 명)

구분 연도	1급정사서		2급정사서		준사서		계	
	일반직	기성회직	일반직	기성회직	일반직	기성회직	일반직	기성회직
2006	19	-	16	9	3	-	38	9
2007	19	-	16	9	2	-	37	9
2008	16	1	19	8	1	-	36	9
2009	17	1	19	8	0	-	36	9
2010	17	1	19	8	0	-	36	9

※ 일반직에 기능직 1명 포함

2 이용

2-1 이용자

2-1-1 이용대상자

(단위 : 명, %)

연도	신분	교수		시간 강사	조교	직원	대학 원생	학부생	회원제		연구생/ 휴학생	기타	계
		전임	비전임						효원	우대/ 일반			
2006	인원	1,067	339	1,153	193	505	6,327	18,415	-	538			28,537
	비율	3.7	1.2	4.0	0.7	1.8	22.2	64.5	-	1.9			100
2007	인원	1,037	364	1,143	196	505	6,816	19,335	-	23	633	1,000	31,052
	비율	3.3	1.2	3.7	0.6	1.6	21.9	62.2	-	0.1	2.0	3.2	100
2008	인원	1,111	572	1,134	198	500	7,233	19,720	69	21	751	2,048	33,357
	비율	3.3	1.7	3.4	0.6	1.5	21.7	59.1	0.2	0.1	2.3	6.1	100
2009	인원	1,130	617	1,131	199	495	7,711	21,439	193	920	864	5,302	40,001
	비율	2.8	1.5	2.8	0.5	1.2	19.3	53.6	0.5	2.3	2.2	13.3	100
2010	인원	1,140	622	1,160	199	492	8,306	21,420	451	995	1,042	5,409	41,236
	비율	2.8	1.5	2.8	0.5	1.2	20.1	51.9	1.1	2.4	2.5	13.2	100

※ ‘부산대학교 통계연보 2010’을 기준으로 작성

2-1-2 신분별 자료 대출 이용자

(단위 : 명, %)

연도	신분	교수		시간 강사	조교	직원	대학 원생	학부생	회원제		연구생/ 휴학생	기타	계
		전임	비전임						효원	우대/ 일반			
2006	인원	383	82	397	134	303	3,241	15,769	-	1,779			22,088
	비율	1.7	0.4	1.8	0.6	1.4	14.7	71.4	-	8.1			100
2007	인원	390	71	368	124	267	3,613	18,153	-	21	287	189	23,483
	비율	1.7	0.3	1.6	0.5	1.1	15.4	77.3	-	0.1	1.2	0.8	100
2008	인원	396	92	363	117	277	3,905	17,457	52	20	361	197	23,237
	비율	1.7	0.4	1.6	0.5	1.2	16.8	75.1	0.2	0.1	1.6	0.8	100
2009	인원	397	85	390	122	475	4,370	17,835	190	45	428	144	24,481
	비율	1.6	0.3	1.6	0.5	1.9	17.9	72.9	0.8	0.2	1.7	0.6	100
2010	인원	402	105	391	120	476	4,480	17,960	216	59	320	258	24,787
	비율	1.6	0.4	1.6	0.5	1.9	18.1	72.5	0.9	0.2	1.3	1.0	100

2-1-3 관별 출입자

(단위 : 명)

관별 연도	제1도서관	제2도서관	의생명과학도서관		법학도서관	나노생명과학 도서관	계
			아미캠퍼스	양산캠퍼스			
2006	327,777	1,409,515	38,141	-	114,830	53,606	1,943,869
2007	418,635	1,060,371	15,648	-	225,957	102,087	1,822,698
2008	440,242	955,184	49,275	-	221,371	155,130	1,821,202
2009	447,686	731,344	46,588	18,541	186,381	192,226	1,622,766
2010	463,488	750,833	41,637	19,422	152,142	201,057	1,628,579

2-2 자료 대출

2-2-1 관별 자료 대출

(단위 : 권)

관별 연도	제1도서관	제2도서관	의생명과학도서관		법학도서관	나노생명과학 도서관	계
			아미캠퍼스	양산캠퍼스			
2006	64,867	237,492	5,079	-	13,868	16,192	337,498
2007	69,192	261,610	5,591	-	18,648	21,429	376,470
2008	73,366	268,582	6,872	-	20,104	23,341	392,265
2009	77,169	281,064	5,053	5,472	22,599	22,192	413,549
2010	74,624	272,461	407	13,377	23,156	20,532	404,557

2-2-2 신분별 자료 대출 책수

(단위 : 권, %)

연도	신분	교수		시간 강사	조교	직원	대학 원생	학부생	회원제		연구생 / 휴학생	기타	계
		전임	비전임						효원	우대/ 일반			
2006	책수	7,981	1,067	6,357	2,193	3,807	50,893	244,053	-	-	21,147	-	337,498
	비율	2.4	0.3	1.9	0.6	1.1	15.1	72.3	-	-	6.3	-	100
2007	책수	8,107	1,137	7,149	1,956	3,817	60,791	286,187	-	644	4,099	2,583	376,470
	비율	2.2	0.3	1.9	0.5	1.0	16.1	76.0	-	0.2	1.1	0.7	100
2008	책수	7,893	1,565	7,222	2,020	4,987	66,478	292,066	1044	780	5,323	2,887	392,265
	비율	2.0	0.4	1.8	0.5	1.3	16.9	74.5	0.3	0.2	1.4	0.7	100
2009	책수	8,931	2,110	8,810	2,307	7,646	80,899	289,543	4,458	1,291	6,348	1,206	413,549
	비율	2.2	0.5	2.1	0.6	1.8	19.6	70	1.1	0.3	1.5	0.3	100
2010	책수	9,036	2,481	9,649	2,222	7,795	83,988	275,038	5,705	1,232	5,847	1,564	404,557
	비율	2.2	0.6	2.4	0.6	1.9	20.8	68	1.4	0.3	1.4	0.4	100

2-2-3 월별 자료 대출(2010년)

(단위 : 권)

신분 월	교수		시간 강사	조교	직원	대학 원생	학부생	회원제		연구생/ 휴학생	기타	계
	전임	비전임						효원	우대/ 일반			
1	897	182	711	169	661	4,312	13,831	221	72	432	98	21,586
2	713	171	784	209	601	3,801	9,341	311	108	327	78	16,444
3	1,060	250	1,273	199	665	9,424	31,302	420	103	469	183	45,348
4	735	267	734	221	587	8,413	30,422	477	97	519	214	42,686
5	641	239	757	189	451	7,302	31,356	532	119	497	171	42,254
6	662	222	624	191	546	7,729	21,986	511	107	465	134	33,177
7	810	212	842	203	601	6,218	15,212	490	129	501	84	25,302
8	771	187	805	169	590	5,590	9,854	532	114	287	158	19,057
9	937	215	1,006	207	811	9,934	32,671	601	138	615	133	47,268
10	589	198	779	181	762	7,675	27,956	551	109	584	137	39,521
11	619	171	637	179	809	6,914	30,845	560	83	582	103	41,502
12	602	167	697	105	711	6,676	20,262	499	53	569	71	30,412
계	9,036	2,481	9,649	2,222	7,795	83,988	275,038	5,705	1,232	5,847	1,564	404,557

2-2-4 주제별 자료 대출

(단위 : 권)

주제 연도	총류	철학	종교	사회과학	언어	순수과학	응용과학	예술	문학	역사	계
2006	13,590	20,476	4,325	69,611	15,675	22,710	33,182	17,381	117,369	23,179	337,498
2007	14,360	23,646	5,072	82,920	17,348	26,108	36,194	18,055	126,308	26,459	376,470
2008	14,588	27,217	4,732	84,381	18,626	26,551	45,534	19,653	123,534	27,449	392,265
2009	14,216	29,638	4,843	88,375	20,410	27,454	51,281	20,822	125,382	31,128	413,549
2010	14,089	29,617	4,868	89,901	20,005	26,947	52,353	21,307	113,425	32,045	404,557

2-2-5 일반 및 자동 자료 대출

(단위 : 권)

구분	연도	2006	2007	2008	2009	2010
일반대출		111,888	69,390	74,500	33,108	30,208
자동대출		225,610	307,602	317,765	380,441	374,349
계		337,498	376,992	392,265	413,549	404,557

2-2-6 예약 자료 신청 및 대출

(단위 : 권)

구분 \ 연도	2006	2007	2008	2009	2010
신청	-	820	778	1,196	1,002
대출	153	249	268	297	272

2-3 자료 반납

2-3-1 관별 자료 반납

(단위 : 권)

연도	관별	제1도서관	제2도서관	의생명과학도서관		법학도서관	나노생명과학도서관	계
				아미캠퍼스	양산캠퍼스			
2006		64,528	236,349	4,979	-	13,626	15,644	335,126
2007		69,009	260,248	5,483	-	18,504	21,385	374,629
2008		72,854	268,449	6,807	-	20,096	23,293	391,499
2009		77,357	280,575	5,214	4,927	22,362	22,202	412,637
2010		74,438	272,217	253	13,241	23,261	20,542	403,952

2-3-2 신분별 자료 반납

(단위 : 권, %)

연도	신분	교수		시간 강사	조교	직원	대학 원생	학부생	회원제		연구생/ 휴학생	기타	계
		전임	비전임						효원	우대/ 일반			
2006	책수	7,515	1,059	6,181	2,217	3,658	50,277	243,086	-	-	3,663	17,470	335,126
	비율	2.3	0.3	1.8	0.7	1.1	15.0	72.5	-	-	1.1	5.2	100
2007	책수	7,859	1,165	6,877	1,900	3,726	59,639	285,884	-	625	3,919	3,035	374,629
	비율	2.1	0.3	1.8	0.5	1.0	15.9	76.3	-	0.2	1.1	0.8	100
2008	책수	7,835	1,235	7,239	1,984	4,842	66,102	291,771	1,001	786	5,157	3,547	391,499
	비율	2.0	0.3	1.9	0.5	1.2	16.9	74.5	0.3	0.2	1.3	0.9	100
2009	책수	9,121	2,140	8,656	2,320	7,489	80,117	289,661	4,341	1,303	6,246	1,243	412,637
	비율	2.2	0.5	2.1	0.6	1.8	19.4	70.2	1.1	0.3	1.5	0.3	100
2010	책수	8,900	2,449	9,619	2,224	7,636	83,558	275,099	5,726	1,210	6,015	1,516	403,952
	비율	2.2	0.6	2.4	0.5	1.9	20.7	68.1	1.4	0.3	1.5	0.4	100

2-3-3 월별 자료 반납(2010년)

(단위 : 권)

신분 월	교수		시간 강사	조교	직원	대학 원생	학부생	회원제		연구생/ 휴학생	기타	계
	전임	비전임						효원	우대/ 일반			
1	771	225	631	201	631	5,190	15,601	178	67	425	89	24,009
2	665	167	664	194	637	4,386	10,354	227	109	520	101	18,024
3	691	201	809	185	624	5,401	24,155	467	99	331	167	33,130
4	786	225	838	186	577	8,411	28,561	504	75	469	174	40,806
5	621	161	967	194	557	8,121	30,345	567	121	504	159	42,317
6	899	231	931	178	659	9,225	26,835	547	116	599	122	40,342
7	709	195	831	211	523	6,580	16,303	451	113	567	142	26,625
8	802	221	698	181	502	5,699	11,641	556	120	432	90	20,942
9	790	225	768	202	688	6,878	26,951	658	129	424	94	37,807
10	525	245	713	145	721	7,821	28,044	551	105	467	158	39,495
11	711	175	802	158	744	7,367	31,206	505	83	596	141	42,488
12	930	178	967	189	773	8,479	25,103	515	73	681	79	37,967
계	8,900	2,449	9,619	2,224	7,636	83,558	275,099	5,726	1,210	6,015	1,516	403,952

2-3-4 정상 · 연체 반납

(단위 : 권, %)

연도	구분	정상		연체		계	
		권수	비율	권수	비율	권수	비율
2006		255,701	76.6	79,425	23.4	335,126	100
2007		294,426	78.6	80,203	21.4	374,629	100
2008		309,031	78.9	82,468	21.1	391,499	100
2009		327,109	79.3	85,528	20.7	412,637	100
2010		321,949	79.7	82,003	20.3	403,952	100

2-3-5 연체일 · 연체자 수

(단위 : 일, 명)

연도	구분	연체일(A)	연체자수(B)	1인당 연체일(A/B)
2006		488,206	15,258	32.0
2007		466,270	15,765	30.8
2008		446,027	15,635	28.5
2009		466,329	16,213	28.76
2010		394,633	14,273	27.65

2-4 전자저널 및 Web DB 이용

(단위 : 건, 천원)

연 번	저널명	2008년			2009년			2010년		
		다운 로드 (A)	검색 (접속) 건수	구독 비용 (B)	다운 로드 (A)	검색 (접속) 건수	구독 비용 (B)	다운 로드 (A)	검색 (접속) 건수	구독 비용 (B)
1	醫學中央雜誌	-	-	-	2,650	527	7,283	1,154	212	6,393
2	조선일보이카이브	7,497	946	6,000	19,157	1,001	6,000	9,393	986	6,000
3	한국역사문화조사자료 DB	10,210	2,622	5,000	11,515	3,364	5165	10,444	3,323	5,300
4	Academic Search Premier	27,024	53,062	31,532	32,012	65,236	52,170	34,138	71,675	39,642
5	Business Source Premier	13,472	23,185		12,222	21,178		14,485	24,199	
6	American Chemical Society(ACS)	52,726	10,140	47,912	58,348	109,784	75,452	72,335	52,576	78,927
7	American Medical Association ★	-	1,968	4,779	-	-	5,319	1,706	-	5,565
8	American Society for Microbiology(ASM)	8,671	1,003	4,884	9,131	624	8,382	10,876	552	6,451
9	ASTM Standard Service	2,403	8,913	11,067	2,420	4,765	13,691	2,838	2,545	11,227
10	Beck Online	3,838	2,663	9,292	4,159	-	12,804	1,988	-	12,324
11	Blackwell STM Collection	24,774	-	216,613	22,177	-	17,700	Wiley로 통합		
12	BMI(British Medical J.)	-	-	-	-	4,507	3,520	-	-	-
13	CAJ : Literature, History, Philosophy/Medicine, Hygiene	-	-	-	8,494	25,484	28,450	9,026	30,886	20,497
14	Cell Press	5,837	-	5,584	5,377	-	14,516	ScienceDirect 통계에 포함		
15	Communications & Mass Media Complete	1,738	3,793	3,344	2,068	4,894	6,227	3,432	6,056	4,663
16	Current Protocols ★	665	-	9,120	187	-	6,895	-	-	7,240.80
17	DBPIA	405,873	961,907	22,000	354,281	1,260,076	24,550	372,502	840,006	22,500

연번	저널명	2008년			2009년			2010년		
		다운로드 (A)	검색 (접속) 건수	구독 비용 (B)	다운로드 (A)	검색 (접속) 건수	구독 비용 (B)	다운로드 (A)	검색 (접속) 건수	구독 비용 (B)
18	EMBASE	-	-	-	1,125	-	11,709	-	2,035	11,032
19	Harrison's Online(E-book) ★	4,248	-	1,303	3,258(명)	-	1,609	3,477	1,710	1,676
20	HeinOnline	2,923	12,141	4,420	5,099	731	6,316	6,265	739	5,965
21	ICPSR	-	-	-	-	-	-	1,816	-	2,899
22	IEL	55,445	51,051	60,413	20,557	45,866	91,788	23,354	54,724	75,511
23	IOP	12,009	-	2,287	8,876	3,772	-	8,604	-	2,805
24	JCR(Journal Citation Reports)	-	14,943	5,079	-	14,503	8,771	-	17,444	7,596
25	Jstore : Mathematics & Statistics, Arts & Sciences I	10,667	27,680	3,206	10,969	4,356	-	15,834	53,729	3,960
26	KISS	406,067	288,049	19,000	211,556	224,701	22,800	319,731	562,992	27,360
27	KoreaAtoZ	-	6,343	4,500	-	15,857	-	-	17,302	4,000
28	Korea Standard	-	3,573	10,400	-	5,038	11,200	-	4,472	11,200
29	KSDC DB	-	4,830	2,510	-	5,018	2,577	-	3,593	2,577
30	LAWnB	-	5,859	8,400	-	7,830	9,600	-	7,780	12,000
31	Lecture Notes in Computer Science(LNCS)	2,610	-	11,117	3,109	-	16,270	3,088	-	16,611
32	Literature Online	722	3,137	8,921	1,464	3,444	10,389	718	1,083	8,224
33	LWW E-book ★	807	-	19,587	766	-	75,390	312	687	79,313
34	LWW Total Collection ★	12,269	-	69,861	18,060	-		20,288	27,196	
35	MathSciNet	27,825	35,984	9,042	28,414	36,182	13,304	-	37,343	12,129
36	MD Consult ★	8,595	-	7,207	14,690	-	8,499	4,290	-	12,748
37	MLA International Bibliography	-	251	3,363	-	1,593	5,809	-	1,874	4,521

연 번	저널명	2008년			2009년			2010년		
		다운 로드 (A)	검색 (접속) 건수	구독 비용 (B)	다운 로드 (A)	검색 (접속) 건수	구독 비용 (B)	다운 로드 (A)	검색 (접속) 건수	구독 비용 (B)
38	Nature Journals	19,761	9,652	75,256	31,910	13,172	53,465	39,256	12,314	56,778
39	New England Journal of Medicine	7,431	12,319	6,781	6,560	-	8,596	3,594	3,446	9,372
40	Optical Society of America	4,467	-	6,353	4,435	-	3,147	4,684	1,738	3,147
41	PML(ProQuest Medical Library)	5,627	7,041	7,109	4,198	-	12,046	4,424	59,319	9,164
42	PNAS	6,710	3,155	2,718	5,679	1,950	3,772	8,786	17,992	3,237
43	ProQuest Dissertation Unlimited(PDU)	962	6,589	7,750	구독중지			585	52,853	8,546
44	PsycArticles	4,665	5,405	8,163	5,609	1,950	13,700	5,681	7,208	10,493
45	RefWorks	-	3,045	6,892	-	6,476	15,149	-	5,523	11,776
46	SAE Digital Library	3,112	2,112	14,579	1,930	2,742	22,404	1,267	1,678	19,072
47	Science	8,679	5,066	5,588	7,462	3,551	9,550	8,743	4,094	7,395
48	ScienceDirect	471,866	183,473	755,068	493,220	162,330	1,299,156	484,550	154,792	1,053,777
49	SciFinder Scholar	-	16,338	65,466	-	15,836	90,748	-	12,713	85,217
50	Springer	38,850	-	23,195	55,020	-	33,619	61,979	-	30,643
51	Taylor & Francis ★	-	3,355	6,650	-	-	7,394	-	1,927	7,851
52	The Cochrane Library ★	-	1,662	1,655	1,336	3,545	1,849	-	-	1,960.20
53	UpToDate	-	-	-	-	-	-	22,707	-	8,930.00
54	Web of Science	-	22,026	79,138	28,434	-	120,359	41,414	-	106,685
55	Westlaw	23,349	909	7,920	12,217	16,382	11,155	3,353	14,117	10,384
56	Wiley Online Library	53,091	19,751	151,600	39,343	91,446	256,919	84,540	-	368,945
57	WIPS	18,075	39,561	11,363	23,111	45,280	11,880	124,777	35,316	12,360

※ 다운로드/검색(접속)건수가 기록되지 않은 것은 원문이 제공되지 않는 DB이거나 통계데이터를 산출하지 못한 경우임

※ ★는 의생명과학도서관 병원지원금 구독자료

2-5 열람실 이용

2-5-1 관별 열람 좌석 수

(단위 : 석, 2011. 4. 현재)

도서관	층/캠퍼스	열람실/기타공간	자료실	좌석수	도서관	층/캠퍼스	열람실/기타공간	자료실	좌석수
제 1 도서관	1층	강사/대학원열람실			제 2 도서관	4층	제6열람실		442
		종합정보서비스		12			제7열람실		172
	2층		예체능자료관	156			박사과정3캐털실		14
	3층		과기관연간물실	36			복도		52
	4층		과기관단행본실	104			인사관단행본실		18
	계			308			소계		698
				308					3,066
제 2 도서관	1층	제1열람실		514	의생명 과학 도서관	1층	iC/매체제작실		56
		그룹스터디룸		20			1층 로비좌석		16
		소계		534		2층	그룹스터디룸		28
	2층	제2열람실		502		이용자교육실		31	
		제3열람실		138		3층	연간물실		54
		박사과정1/2캐털실		24		4층	단행본실		54
		복도		86		아이동	의학정보검색실		6
		어문학자료관		24		계		245	
	멀티미디어센터		96	제1법학관	과제도서실		90		
	소계		870		제2법학관	단행본실		160	
	연간물실		160						
	3층	제4열람실		404	계		410		
		제5열람실		398	나노 생명 과학 도서관	1층	제1/2열람실		180
		대학원열람실		66		2층	제3열람실		354
		복도		60		3층	연간물실		54
		인사관연간물실		24		4층	단행본실		45
북한자료실			12	5층		단행본실		40	
소계			964	계		673			
합계					4,702				
기타 공간	3층	건설관열람실				1열람실		168	
							2열람실		294
							3열람실		260
							4열람실		180
	소계		902						
단과대 정독실		828							
자율도서관대체열람석		94							
계					1,824				
총계					6,526				

※ 자율도서관 철거에 따른 대체열람석 94석(교직원식당)

2-5-2 열람좌석배정시스템 이용

(단위 : 명)

연도	신분	학부생	대학원생	기타
2006		526,750	26,372	4,521
2007		647,183	39,538	8,236
2008		758,934	46,326	9,924
2009		774,265	49,577	10,456
2010		821,605	48,056	36,583

※ 기타에는 교직원, 회원제 회원 포함

2-5-3 열람실별 · 월별 좌석 이용률(2010년)

(단위 : %)

열람실	월	1	2	3	4	5	6	7	8	9	10	11	12	평균
제2열람실		100	73	100	100	100	100	61	3	100	100	100	93	85.8
제4열람실		97.6	83.1	100	100	100	100	67.4	3.2	100	100	100	89.9	86.8
제5열람실		65.6	49.3	100	100	100	100	52.5	0.7	98.4	100	81.2	83.5	77.6
평 균		87.7	68.5	100	100	100	100	60.3	2.3	99.5	100	93.7	88.8	83.4

2-5-4 열람실별 · 시간대별 좌석 이용률(2010년)

(단위 : %)

열람실	시간	06:00~ 07:59	08:00~ 09:59	10:00~ 11:59	12:00~ 13:59	14:00~ 15:59	16:00~ 17:59	18:00~ 20:00
제2열람실		9.0	25.7	45.2	61.9	77.8	82.8	74.2
제4열람실		12.5	32.5	52.0	67.9	84.9	91.6	84.9
제5열람실		8.6	22.9	39.0	52.1	66.2	71.7	66.4
평 균		10.0	27.0	45.4	60.7	76.3	82.0	75.2

2-6 멀티미디어센터 이용

(단위: 명, 건)

연도 \ 구분	출입자수	DVD 이용	마이크로필름 이용
2006	95,942	12,500	480
2007	85,640	14,400	720
2008	146,922	19,200	960
2009	223,255	23,920	5,449
2010	203,530	44,640	1,390

2-6-1 멀티미디어센터 정보검색코너 시간대별 좌석 이용률(2010년)

(단위 : %)

시간	09:00~ 09:59	10:00~ 10:59	11:00~ 11:59	12:00~ 12:59	13:00~ 13:59	14:00~ 14:59	15:00~ 15:59	16:00~ 16:59	17:00~ 18:00	평균
이용률	34.5	65.4	77	76.4	84.2	97.4	99.7	91.9	63.2	76.6

3 예산

3-1 대학 및 도서관 예산

(단위 : 천원)

구분 연도	대학				도서관			
	일반회계	기성회계	기타	계	일반회계	기성회계	기타	계
2006	117,081,511	108,152,299	84,318,933	309,552,743	566,832	4,319,195	-	4,886,027
2007	124,611,095	115,381,700	98,969,931	338,962,726	406,367*	3,578,041	30,000	4,014,408
2008	138,470,275	118,389,669	146,085,338	402,945,282	812,124**	5,557,763	30,000	6,399,887
2009	143,424,049	119,772,425	150,423,463	413,619,937	651,436***	5,554,906	30,000	6,236,342
2010	137,134,314	143,512,934	157,296,842	437,944,090	75,000	6,089,753	-	6,164,753

※ 도서관 예산 중 기타는 발전기금

* 한의전 자료 구입비(200,950천원) 포함

** 한의전 자료 구입비(400,000천원), 환율급등으로 인한 추경(1,400,000천원) 포함

*** 한의학 관련 전문도서 구입비 200,000천원 포함

3-1-1 자료구입 비율 및 재학생 1인당 자료 구입비

(단위 : 천원, %)

구분 연도	대학(A)	도서관		예산 비율		재학생수(D)	1인당 자료구입비 (C/D)
		예산(B)	자료구입비(C)	B/A	C/B		
2006	309,552,743	4,886,027	4,261,085	1.58	87.2	24,742	172
2007	338,962,726	4,014,408	3,639,659	1.18	90.7	26,151	139
2008	402,945,282	6,399,887	5,520,018	1.59	86.3	27,552	200
2009	422,964,628	6,236,342	5,186,927	1.47	83.2	29,150	178
2010	437,944,090	6,164,753	5,020,789	1.41	81.4	29,726	169

3-2 형태별 자료 구입비

(단위 : 천원, %)

구분	연도	2006		2007		2008		2009		2010	
		금액	비율	금액	비율	금액	비율	금액	비율	금액	비율
단행본	국내	339,379	8.0	474,575	13.0	553,997	10.0	600,639	11.6	622,157	12.4
	국외	329,411	7.7	411,297	11.3	611,427	11.1	610,856	11.8	627,255	12.5
	소계	668,790	15.7	885,872	24.3	1,165,424	21.1	1,211,495	23.4	1,249,412	24.9
연속 간행물	국내	84,481	2.0	53,738	1.5	29,737	0.5	58,440	1.1	57,158	1.2
	국외	945,285	22.2	1,010,064	27.7	1,329,211	24.1	1,104,507	21.3	1,007,125	20
	소계	1,029,766	24.2	1,063,802	29.2	1,358,948	24.6	1,162,947	22.4	1,064,283	21.2
전자저널/ Web DB	국내	45,650	1.1	77,810	2.1	81,092	1.5	97,537	1.9	130,560	2.6
	국외	2,453,927	57.6	1,557,141	42.8	2,729,149	49.4	2,634,485	50.7	2,460,415	49
	소계	2,499,577	58.7	1,634,951	44.9	2,810,241	50.9	2,732,022	52.6	2,590,975	51.6
특수간행물/신문		16,586	0.4	17,605	0.5	19,602	0.4	23,672	0.5	13,807	0.3
비도서		31,584	0.7	24,327	0.7	14,152	0.3	14,789	0.3	71,234	1.4
기 타		14,782	0.3	13,102	0.4	151,651	2.7	42,002	0.8	31,078	0.6
합 계		4,261,085	100	3,639,659	100	5,520,018	100	5,186,927	100	5,020,789	100

4 자료

4-1 주제별 장서 수

(단위 : 권)

구분 주제	2006		2007		2008		2009		2010	
	국내	국외	국내	국외	국내	국외	국내	국외	국내	국외
총류	92,874	19,054	94,925	19,416	97,228	19,616	100,439	20,047	104,178	20,754
철학	40,820	10,289	43,875	10,694	46,907	10,935	51,497	11,535	56,815	12,231
종교	17,519	2,128	18,328	2,231	19,947	2,328	21,348	2,618	23,238	2,951
사회과학	318,879	70,279	330,207	72,349	345,903	73,951	363,111	78,759	384,264	83,864
언어	34,189	43,684	35,945	43,877	37,895	44,215	40,817	44,661	45,302	45,099
순수과학	65,131	80,495	66,727	81,649	69,812	83,287	73,235	85,594	78,029	88,139
응용과학	232,234	77,153	239,621	80,134	259,017	83,067	275,791	87,060	298,740	91,486
예술	74,915	15,000	77,781	15,359	81,401	15,685	88,997	17,129	95,176	17,870
문학	147,401	23,335	156,976	23,865	165,747	24,731	174,180	25,773	186,623	26,633
역사	91,596	10,884	95,305	11,207	100,169	11,510	105,593	12,146	114,420	12,894
소계	1,115,558	352,301	1,159,690	360,781	1,224,026	369,325	1,295,008	385,322	1,386,785	401,921
고문헌	25,623		25,623		25,623		25,792		27,402	
비도서	105,015		106,995		108,303		111,302		117,092	
합계	1,598,497		1,653,089		1,727,277		1,817,424		1,933,200	

4-2 재학생 1인당 자료 수

(단위 : 권)

구분	2006	2007	2008	2009	2010
자료수	65	63	63	63	65

4-3 형태별 비도서 자료 수

(단위 : 개, 점)

구분	마이크로 필름	마이크로 파쉬	음반	슬라 이드	비디오 테이프	오디오 테이프	CD	DVD/ CD	지도	악보	E-book	기타 (편입디스켓)	계
2006	-	-	-	-	-	-	-	-	-	-	-	-	-
2007	80,236	2,288	-	5,963	3,977	592	4,746	2,301	800	457	1,139	4,496	106,995
2008	80,236	2,288	-	5,963	3,992	592	4,882	3,433	800	482	1,139	4,496	108,303
2009	80,296	2,288	-	5,963	4,885	592	5,037	5,025	1,080	482	1,139	4,515	111,302
2010	80,416	2,288	-	5,963	4,954	612	5,851	6,380	1,114	3,787	1,139	4,588	117,092

4-4 연속간행물, 전자책(e-book) 구독 종수

(단위 : 종)

구분 연도	연속간행물									E-BOOK		
	인쇄형						전자형			국내	국외	계
	국내		국외		계		국내	국외	계			
	구입	기증	구입	기증	구입	기증				국내	국외	계
2006	746	2,830	1,282	382	2,028	3,212	2,307	22,495	24,802	1,082	8,698	9,780
2007	785	2,830	1,413	382	2,198	3,212	2,476	25,344	27,820	1,082	10,720	11,802
2008	801	2,830	1,359	382	2,160	3,212	2,515	27,506	30,021	1,082	30,691	31,773
2009	722	2,830	1,214	382	1,936	3,212	2,499	29,891	32,390	1,082	32,187	33,269
2010	709	2,830	1,627	382	2,336	3,212	3,061	50,832	53,893	2,483	33,646	36,129

5 자료 등록 및 정리

5-1 자료 등록

(단위 : 권, 종)

구분 연도	단행본					연속간행물					비도서			고문헌			합계	
	국내서		국외서		소계	국내서		국외서		소계	구입	기증	소계	구입	기증	소계		
	구입	기증	구입	기증		구입	기증	구입	기증									
2006	24,368	16,692	7,393	4,338	52,791	746	2,830	1,282	382	5,240			2,101	2,101	0	4,374	4,374	64,506
2007	25,607	10,589	3,974	2,680	42,850	1,637	3,351	4,325	467	9,780	966	526	1,492	0	822	822		54,944
2008	36,159	18,136	10,755	1,528	66,578	549	3,499	1,625	310	5,983	1,223	404	1,627	0	723	723		74,911
2009	48,878	20,948	8,768	6,915	85,509	1,720	2,578	2,586	3,913	10,797	1,289	556	1,845	0	800	800		98,951
2010	35,118	33,477	11,128	6,156	85,879	2,067	8,121	3,283	4,074	17,545	10,095	624	10,719	0	508	508		114,651

5-2 자료 정리

(단위 : 권, 점)

구분	단행본			연속간행물			비도서	고문헌	학위논문	합계
	국내서	국외서	소계	국내서	국외서	소계				
2006	33,092	14,513	47,605	4,566	3,817	8,383	1,875	4,374	3,545	65,782
2007	36,732	4,993	41,725	3,921	4,572	8,493	1,492	822	2,488	55,020
2008	53,773	8,573	62,346	2,415	3,622	6,037	1,222	723	4,875	75,203
2009	59,880	18,240	78,120	2,248	3,474	5,722	3,000	353	3,224	90,419
2010	64,359	22,519	86,878	8,718	7,343	16,061	5,808	583	5,432	114,762

5-3 DB 구축

5-3-1 서지 DB

(단위 : 권)

구분 연도	단행본			연속간행물			비도서			고문헌	합계
	국내	국외	소계	국내	국외	소계	국내	국외	소계		
2006	622,352		622,352	17,791		17,791	46,599		46,599	25,623	712,365
2007	412,926	234,756	647,682	10,464	7,660	18,124	40,564	6,666	47,230	25,623	738,659
2008	453,090	238,479	691,569	10,692	7,696	18,388	54,498	6,664	61,162	25,623	796,742
2009	478,985	241,703	720,688	11,115	7,705	18,820	42,373	6,874	49,247	25,976	814,731
2010	503,326	268,954	772,280	11,422	8,188	19,610	35,710	7,460	43,170	27,402	862,462

※ 각 연도의 건수는 누계를 의미

5-3-2 기타 DB

(단위 : 권)

구분	원문 DB					메타데이터 DB			기사색인
	학위논문	교내간행물	교수업적물	고전자료	계	교수업적물	세미나자료	계	
2006	11,238	18,556	206	-	30,000	874	2,302	3,176	-
2007	16,185	18,918	206	-	35,309	2,052	2,459	4,511	2,340,534
2008	19,464	19,040	206	-	38,710	4,725	2,601	7,326	2,340,879
2009	27,272	25,369	206	2,417	55,264	9,208	4,482	13,690	2,341,296
2010	32,488	26,195	206	2,417	61,306	9,208	4,482	13,690	2,185,523

- ※ 교내간행물은 본교 발행 학술지에 수록된 논문
- ※ 교수업적물은 교수저작물전시회(2004년) 자료 중 원문 DB에서 제공되지 않는 자료
- ※ 각 연도의 건수는 누계를 의미
- ※ 2009년도부터 고전자료 원문 DB 건수 포함

5-4 KERIS 종합목록

5-4-1 업로드 및 구축

(단위 : 권)

구분 연도	업로드	KERIS 구축					
		국내서	국외서	비도서	학위논문	고서	계
2006	35,154	11,521	8,493	132	12,062	-	32,208
2007	23,831	15,908	5,303	1,376	1,244	-	23,831
2008	33,435	22,271	7,423	1,388	2,353	-	33,435
2009	72,711	18,175	12,168	692	3,602	-	34,637
2010	53,101	22,931	12,896	1,358	8,960	1,083	47,228

- ※ 2010년부터 고서 서지구축통계 포함

5-4-2 KERIS 종합목록 수정(삭제)건수 및 신규서지구축

(단위 : 권)

구분 연도	수정(삭제)	KERIS 신규 서지 구축					
		국내서	국외서	비도서	학위논문	고서	계
2006	-	-	-	-	-	-	-
2007	-	-	-	-	-	-	-
2008	-	-	-	-	-	-	-
2009	(645)	862	4,857	365	1,957	-	8,041
2010	14 (576)	1,574	4,911	792	2,366	984	10,627

- ※ 2009년도부터 통계 산출

6 서비스

6-1 홈페이지 이용자 수

(단위 : 명)

연도 \ 월	1	2	3	4	5	6	7	8	9	10	11	12	계	월 평균
2006	-	-	-	-	-	-	-	-	-	-	-	-	-	-
2007	-	-	-	122,726	162,171	136,821	104,752	105,719	160,840	171,302	167,571	121,776	1,253,678	139,297
2008	89,174	75,766	149,972	136,271	167,711	145,243	119,845	113,897	152,765	164,561	162,274	129,861	1,607,340	133,945
2009	96,222	107,950	271,743	190,980	167,698	158,379	106,743	91,844	199,830	176,902	169,517	137,447	1,875,255	156,271
2010	95,325	110,238	251,765	189,075	169,862	155,782	102,664	90,756	188,774	195,417	171,740	161,090	1,882,488	156,874

※ 2007년 4월에 XMLAS 도입 이후부터 통계 산출

※ 2010년 8월부터 SOLARS7으로 교체

6-2 블로그 이용자 수

(단위 : 명)

연도 \ 월	1	2	3	4	5	6	7	8	9	10	11	12	계	월 평균
2006	-	-	-	-	-	-	-	-	-	-	-	-	-	-
2007	-	-	-	-	-	-	-	-	-	-	-	-	-	-
2008	-	-	-	-	-	-	-	-	-	-	-	-	-	-
2009	-	-	-	-	-	-	-	-	16	42	69	243	370	93
2010	196	199	593	652	1,023	1,168	1,048	1,128	1,041	984	1,000	819	9,851	821

※ 2010년 신규로 포함하는 통계, 도서관 블로그 개설 : 2009년 9월

6-3 도서관 이용 교육

6-3-1 유형별 교육

(단위 : 회, 명)

연도 \ 구분	정기교육		학술DB교육		맞춤교육		계	
	횟수	인원	횟수	인원	횟수	인원	횟수	인원
2006	-	-	-	-	-	-	-	-
2007	51	599	32	505	35	351	118	1,455
2008	58	907	32	629	28	426	118	1,962
2009	12	181	42	973	58	1,089	112	2,243
2010	10	47	46	1,082	82	1,370	138	2,499

6-3-2 신분별 교육

(단위 : 회, 명)

구분	학부		대학원		교직원		계	
	횟수	인원	횟수	인원	횟수	인원	횟수	인원
2006	-	-	-	-	-	-	-	-
2007	37	609	57	644	22	202	116	1,455
2008	39	427	57	1,215	22	320	118	1,962
2009	19	540	57	1,357	36	346	112	2,243
2010	35	674	54	1,269	49	556	138	2,499

6-4 견학

6-4-1 지역별 견학

(단위 : 회, 명)

구분 연도	국 내						국 외		합계	
	부산지역		그 외 지역		소 계		횟수	인원	횟수	인원
	횟수	인원	횟수	인원	횟수	인원				
2006	-	-	-	-	-	-	-	-	-	-
2007	9	1,279	6	945	15	2,224	2	26	17	2,250
2008	15	1,696	12	2,102	27	3,798	4	75	31	3,873
2009	37	4,876	10	1,219	47	6,095	5	130	52	6,225
2010	48	5,657	13	892	61	6,549	1	21	62	6,570

6-4-2 신분별 견학

(단위 : 회, 명)

구분	내국인						외국인						합계			
	학생		일반인		소계		학생		일반인		소계		학생		일반인	
	횟수	인원	횟수	인원	횟수	인원	횟수	인원	횟수	인원	횟수	인원	횟수	인원	횟수	인원
2006	-	-	-	-	-	-	-	-	-	-	-	-	-	-	-	-
2007	15	2,224	0	0	15	2,224	1	20	1	6	2	26	16	2,244	1	6
2008	25	3,782	2	16	27	3,798	0	0	4	75	4	75	25	3,782	6	91
2009	47	6,095	0	0	47	6,095	5	130	0	0	5	130	52	6,225	0	0
2010	61	6,549	0	0	61	6,549	1	21	0	0	1	21	62	6,570	0	0

6-5 캠퍼스간 자료 대출

6-5-1 캠퍼스별 자료 대출

(단위 : 권)

구분	부산			아미			밀양			양산			계		합계
	신청	제공	소계	신청	제공	소계	신청	제공	소계	신청	제공	소계	신청	제공	
2006	-	-	-	-	-	-	-	-	-	-	-	-	-	-	-
2007	5,353	1,168	6,521	899	233	1,132	905	2,787	3,692	-	-	-	7,157	4,188	11,345
2008	5,608	2,101	7,709	1,651	302	1,953	1,385	3,171	4,556	-	-	-	8,644	5,574	14,218
2009	5,385	3,521	8,906	1,272	1,100	2,372	1,337	3,015	4,352	3,326	482	3,808	11,320	8,118	19,438
2010	3,264	4,393	7,657	349	-	349	1,553	3,954	5,507	6,968	1,648	8,616	12,134	9,995	22,129

6-5-2 신분별 자료 대출

(단위 : 명)

연도	구분	교수		시간 강사	조교	직원	대학 원생	학부생	회원제		연구생/ 휴학생	기타	계
		전임	비전임						효원	우대/ 일반			
2007		86	355	149	68	188	1,688	5,220	31	1	-	-	7,786
2008		89	379	152	64	266	2,242	5,553	26	29	-	-	8,800
2009		326	85	96	66	401	3,600	2,516	21	6	139	220	7,476
2010		149	92	101	43	199	1,881	1,703	20	5	80	120	4,393

6-6 자료배달 서비스

6-6-1 신분별 자료배달 서비스

(단위 :명, 권)

구분	2006		2007		2008		2009		2010	
	인원	권수	인원	권수	인원	권수	인원	권수	인원	권수
교수	-	-	50	366	68	822	67	1,424	77	1,719
장애우	-	-	1	2	1	1	1	2	1	6

6-6-2 단과대학(부산캠퍼스)별 자료배달 서비스

(단위 : 명)

구분 연도	단과대학												전문대학원				기타	합계	
	인문	사회과학	자연과학	공과	법과	사범	상과	약학	생활환경	예술	스포츠과학	관광컨벤션	소계	국제	한의학	법학			소계
2006	-	-	-	-	-	-	-	-	-	-	-	-	-	-	-	-	-	-	-
2007	6	6	8	8	0	8	5	0	1	0	1	0	43	1	-	5	6	2	51
2008	10	4	8	10	0	8	6	0	1	0	2	0	49	0	5	9	14	6	69
2009	11	5	8	10	0	8	6	0	1	0	2	0	51	1	6	10	17	-	68
2010	15	10	7	10	0	9	14	0	1	0	1	0	67	0	0	10	10	1	78

※ 기타는 기초교육원 교양교육센터 및 각 연구소

6-7 지정도서 신청 교수, 강좌 및 책 수

(단위 : 명, 수, 종)

구분 대학(원)	2006			2007			2008			2009			2010			
	교수	강좌	책수	교수	강좌	책수	교수	강좌	책수	교수	강좌	책수	교수	강좌	책수	
대학/학부	인문	-	-	-	5	9	20	9	14	61	3	4	6	5	5	9
	사회과학	-	-	-	10	15	95	9	14	44	9	11	148	9	9	113
	자연과학	-	-	-	3	6	18	10	17	36	7	9	20	9	11	49
	공과	-	-	-	3	4	14	3	7	20	2	3	5	4	4	9
	법과	-	-	-	10	13	32	2	3	31	1	1	1	0	0	0
	사범	-	-	-	9	11	28	9	10	19	4	4	5	4	4	8
	상과	-	-	-	2	6	20	1	1	1	3	5	14	10	11	17
	약학	-	-	-	0	0	0	1	1	6	0	0	0	0	0	0
	생활환경	-	-	-	1	1	1	0	0	0	3	3	3	1	2	2
	예술	-	-	-	6	6	14	2	3	21	1	3	10	2	2	3
	나노과학기술	-	-	-	1	1	1	1	4	9	7	10	20	2	5	13
	생명자원과학	-	-	-	0	0	0	1	1	1	0	0	0	0	0	0
	간호	-	-	-	2	3	7	2	3	5	0	0	0	1	1	2
	스포츠과학부	-	-	-	2	2	6	0	0	0	0	0	0	0	0	0
	관광컨벤션학부	-	-	-	0	0	0	0	0	0	0	0	0	0	0	0
소계	-	-	-	54	77	256	50	78	254	40	53	232	47	54	225	
전문대학원	국제	-	-	-	0	0	0	0	0	0	0	0	0	0	0	0
	의학	-	-	-	20	23	45	16	16	38	1	1	3	0	0	0
	치의학	-	-	-	9	10	29	2	2	4	3	3	6	1	1	4
	한의학	-	-	-	-	-	-	0	0	0	3	4	13	1	1	1
	법학	-	-	-	0	0	0	1	1	1	0	0	0	5	5	24
소계	-	-	-	29	33	74	19	19	43	7	8	22	7	7	29	
기타	-	-	-	0	0	0	0	0	0	9	9	48	4	6	31	
합계	-	-	-	83	110	330	69	97	297	56	70	302	58	67	285	

※ 기타는 기초교육원 교양교육센터 및 각 연구소

6-8 상호대차 서비스

6-8-1 입수 및 제공

(단위 : 권, 권)

구분	원문복사			단행본 대출		
	입수	제공	계	입수	제공	계
2006	5,334	3,073	8,407	-	-	-
2007	4,662	3,457	8,119	199	177	376
2008	4,391	2,591	6,982	253	313	566
2009	2,944	2,096	5,040	370	413	783
2010	3,017	2,149	5,166	389	494	883

※ 단행본 대출 서비스는 2007년부터 실시

6-8-2 캠퍼스별 · 신청기관별 원문복사

(단위 : 권)

구분	2006			2007			2008			2009			2010			
	입수	제공	계	입수	제공	계	입수	제공	계	입수	제공	계	입수	제공	계	
부산 캠퍼스	KERIS	1,761	1,534	3,295	1,685	1,322	3,007	1,215	964	2,179	1,445	863	2,308	1,594	996	2,590
	NDSL	742	226	968	573	390	963	407	189	596	207	242	449	193	129	322
	KISTI	139	-	139	404	-	404	654	-	654	133	-	133	43	-	43
	소계	2,642	1,760	4,402	2,662	1,712	4,374	2,276	1,153	3,429	1,785	1,105	2,890	1,830	1,125	2,955
양산 캠퍼스	MEDRIS	2,662	1,296	3,958	1,885	1,716	3,601	1,871	1,428	3,299	1,057	977	2,034	1,031 (618)	910 (546)	1,941 (1,164)
	MEDL	-	-	-	27	-	27	138	-	138	33	-	33	34 (20)	-	34 (20)
	ARS	-	-	-	-	-	-	-	-	-	-	-	-	90 (54)	98 (58)	188 (112)
	NDSL	-	-	-	-	-	-	-	-	-	-	-	-	-	-	-
소계	2,662	1,296	3,958	1,912	1,716	3,628	2,009	1,428	3,437	1,090	977	2,067	1,155 (692)	1,008 (604)	2,163 (1,296)	
달양 캠퍼스	KERIS	30	17	47	88	29	117	106	10	116	69	14	83	32	16	48
합계	5,334	3,073	8,407	4,662	3,457	8,119	4,391	2,591	6,982	2,944	2,096	5,040	3,017	2,149	5,166	

※ 2010년 8월 아미동에서 양산캠퍼스로 의생명과학도서관 신축 이전, 2010년은 아미동 의학정보검색실 (팔호) 포함

6-8-3 캠퍼스별 단행본 대출/제공

(단위 : 권)

연도	부산			아미			밀양			합계		
	입수	제공	소계	입수	제공	소계	입수	제공	소계	입수	제공	계
2006	-	-	-	-	-	-	-	-	-	-	-	-
2007	199	177	376	-	-	-	-	-	-	199	177	376
2008	253	313	566	-	-	-	-	-	-	253	313	566
2009	367	407	774	-	-	-	3	6	9	370	413	783
2010	380	487	867	-	-	-	9	7	16	389	494	883

6-8-4 기관별 자료 입수·제공률

(단위 : 건)

연도	구분	기관	KERIS		NDSL		KISTI	MEDRIS	MEDLARS	계
			부산	밀양	부산	양산				
2006	의뢰	신 청	2,184	38	820		284	2,843	-	6,169
		입 수	1,761	30	742		139	2,662	-	5,334
		입수율	80.63	78.94	90.5		48.9	93.6	-	86.46
	접수	신 청	1,909	34	325		-	1,516	-	3,784
		제 공	1,534	17	226		-	1,296	-	3,073
		제공률	80.35	50.00	69.5		-	85.5	-	81.21
2007	의뢰	신 청	2,218	114	635		664	2,100	28	5,759
		입 수	1,884	88	573		404	1,885	27	4,861
		입수율	84.94	77.2	90.2		60.8	89.8	96.4	84.40
	접수	신 청	1,829	55	464		-	1,833	-	4,181
		제 공	1,499	29	390		-	1,716	-	3,634
		제공률	81.95	52.7	84.1		-	93.6	-	86.9
2008	의뢰	신 청	1,755	124	441		846	1,950	148	5,264
		입 수	1,468	106	407		654	1,871	138	4,644
		입수율	83.64	85.5	92.3		77.3	95.9	93.2	88.22
	접수	신 청	1,676	30	288		-	1,497	-	3,491
		제 공	1,277	10	189		-	1,428	-	2,904
		제공률	76.19	33.3	65.6		-	95.4	-	83.18
2009	의뢰	신 청	2,141	99	233		170	1,114	42	3,799
		입 수	1,812	72	207		133	1,057	33	3,314
		입수율	85	72.73	88.84		78.24	94.88	78.57	87.23
	접수	신 청	1,590	31	301		-	1,064	-	2,986
		제 공	1,270	20	242		-	977	-	2,509
		제공률	80	64.52	80.40		-	91.82	-	84.02
2010	의뢰	신 청	2,415	55	218	115	52	1,136	40	4,031
		입 수	1,974	41	193	90	43	1,031	34	3,406
		입수율	82	74.55	88.53	78.3	82.7	90.8	85	84.49
	접수	신 청	1,926	40	186	124	-	1,029	-	3,305
		제 공	1,483	23	129	98	-	910	-	2,643
		제공률	77	57.50	69.35	79.1	-	88.4	-	79.96

- ※ 2010년도부터 양산 의생명과학도서관에서도 NDSL 서비스 시행
- ※ 입수율 = 자료입수 건수/자료신청 건수, 제공률 = 자료제공 건수/자료접수 건수
- ※ 2007년부터 원문복사 건수와 단행본 건수를 합산

6-8-5 자료 신청·제공 대상 기관 순위

(단위 : 권)

연도	구분	순위 1		순위 2		순위 3		순위 4		순위 5	
		신청	제공	신청	제공	신청	제공	신청	제공	신청	제공
2006	대학	서울대	순천대	서강대	충남대	경북대	경북대	이화여대	부경대	연세대	울산대
	건수	240	61	116	54	99	50	84	48	79	44
2007	대학	서울대	경북대	경북대	충남대	연세대	경남대	고려대	경상대	부경대	대구대
	건수	310	73	96	59	87	50	62	50	60	46
2008	대학	서울대	경북대	경북대	충남대	고려대	경상대	서강대	서울대	연세대	한국교원대
	건수	126	86	106	65	72	53	48	42	47	42
2009	대학	서울대	전남대	고려대	서울대	경북대	경북대	서강대	대구대	서강대	성균관대
	건수	139	45	76	32	59	27	59	25	58	24
2010	대학	서울대	전남대	이화여대	서울대	고려대	고려대	경북대	성균관대	연세대	동국대 경주 캠퍼스
	건수	146	40	145	33	107	30	83	30	55	27

※ KERIS를 통한 자료신청·제공 건수 기준

6-9 외국학술지 지원센터 자료복사 서비스

(단위 : 권)

연도	구분	홈페이지방문		NDSL		KERIS		방문		계	
		신청	제공	신청	제공	신청	제공	신청	제공	신청	제공
2006		-	-	-	-	-	-	-	-	-	-
2007		-	-	-	-	-	-	-	-	-	-
2008		-	-	-	-	-	-	-	-	-	-
2009		0	0	0	0	0	0	0	0	0	0
2010		8	6	527	472	284	229	165	165	984	872
계		8	6	527	472	284	229	165	165	984	872

※ 외국학술지 지원센터 유치 : 2009년 12월, 서비스 개시 : 2010년 1월

6-10 부산경남지역국립대학교도서관협의회 이용·제공

(단위 : 회, 책)

제공대학 이용대학	경남 과기대	경상대	부경대	부산 교육대	부산대	창원대	한국 해양대	계
경남과기대	-	-	-	-	-	-	-	-
경상대	3/7	-	-	-	-	-	-	3/7
부경대	-	-	-	5/7	10/20	1/2	2/6	18/35
부산교육대	1/1	-	2/6	-	5/10	-	-	8.17
부산대	-	-	30/51	8/17	-	1/3	1/2	40/73
창원대	-	-	-	-	-	-	-	-
한국해양대	1/1	-	10/21	-	7/14	-	-	18/36
계	5/9	-	42/78	13/24	22/44	2/5	3/8	87/168

※ 부산경남지역국립대학교도서관협의회 협약체결 : 2010년 1월, 상호이용서비스 개시 : 2010년 9월

7 기타

7-1 도서관 회원제, 수료후 연구생, 휴학생 이용자

(단위 : 명)

구분 연도	회원				수료후연구생/ 휴학생	계
	우대	효원	일반	출입		
2006	-	-	10	-	35	45
2007	2	-	21	1,108	633	1,764
2008	1	69	20	521	751	1,362
2009	4	193	57	863	896	2,013
2010	3	189	75	805	1,042	2,114

※ 연구생/휴학생 2006년 통계는 휴학생만 포함, 2007년부터 연구생까지 포함

7-2 도서관 수익금

7-2-1 연체료

(단위 : 원)

구분 연도	제1도서관	제2도서관	의생명과학도서관		법학도서관	나노생명과학 도서관	계
			아미	양산			
2006	10,812,000	25,166,700	887,600	-	1,319,000	1,422,200	39,607,500
2007	9,749,100	23,113,200	767,600	-	1,610,200	1,550,600	36,790,700
2008	10,230,200	22,424,400	892,100	-	2,042,300	1,774,000	37,363,000
2009	11,089,700	27,205,600	1,803,800		1,870,600	1,708,900	43,678,600
2010	10,068,600	26,296,300		927,700	1,901,900	1,576,600	40,771,100

※ 2006년 6월부터 연체료 상한제 실시

7-2-2 상호대차

(단위 : 원)

구분 연도	제1도서관	의생명과학도서관	나노생명과학도서관	계
2006	2,371,800	357,347	40,910	2,770,057
2007	2,288,450	2,681,520	33,480	5,003,450
2008	1,362,620	3,370,460	16,320	4,749,400
2009	1,476,450	2,639,600	25,490	4,141,540
2010	2,447,270	2,289,470	33,570	4,770,310

7-2-3 출입증 발급

(단위 : 명, 원)

구 분	2006	2007	2008	2009	2010
인 원	-	970	461	1,113	833
금 액	-	10,216,000	5,210,000	11,130,000	8,330,000

부 록

부록 1. 도서관 운영위원회 위원

(2011. 4. 현재)

구 분	성 명	직 위	소 속	임 기
위원장	김용경	교 수	사범대학 독어교육과	도서관장 (2009. 9. 1 ~ 2011. 8. 31)
위 원	허기영	교 수	의학전문대학원 의학과	의생명과학도서관장 (2010. 9. 1 ~ 2012. 8. 31)
	김상영	교 수	법학전문대학원 법학과	법학도서관장 (2011. 3. 1 ~ 2013. 2. 28)
	고광락	교 수	나노과학기술대학 나노메디컬공학과	나노생명과학도서관장 (2009. 8. 1 ~ 2011. 7. 31)
	이상도	교 수	인문대학 영어영문학과	2010. 3. 1 ~ 2012. 2. 28
	이용재	부교수	사회과학대학 문헌정보학과	”
	오정일	부교수	자연과학대학 미생물학과	”
	임오강	교 수	공과대학 기계공학부	”
	김영민	교 수	사범대학 물리교육과	”
	조영복	교 수	경영대학 경영학과	”
	김남득	교 수	약학대학 약학부 약학전공	”
	송영옥	교 수	생활환경대학 식품영양학과	”
	이민한	부교수	예술대학 미술학과	”
	박영훈	부교수	생명자원과학대학 원에생명과학과	2009. 8. 1 ~ 2011. 7. 31
	정인숙	부교수	간호대학 간호학과	2010. 3. 1 ~ 2012. 2. 28
	이철호	부교수	국제전문대학원	“
김진범	교 수	치의학전문대학원 치의학과	”	
신상우	부교수	한의학전문대학원 한의학과	”	

부록 2. 고전자료 전문위원회 위원

(2011. 4. 현재)

구 분	성 명	직 위	소 속	임 기
위원장	김용경	교 수	도서관장	2009. 9. 1 ~ 2011. 8. 31
위원	김기혁	교 수	사범대학 사회교육학부 지리교육전공	2009. 9. 22 ~ 2011. 9. 21
	김동철	교 수	인문대학 사학과	"
	송정숙	교 수	사회과학대학 문헌정보학과	"
	이세희	교 수	사범대학 사회교육학부 역사교육전공	"
	김승룡	부교수	인문대학 한문학과	"

부록 3. 도서관 교직원

■ 관장 · 분관장

(2011. 4. 현재)

직위(급)	성 명	소속 대학 학과
도 서 관 장	김 용 경	사범대학 독어교육과
의 생 명 과 학 도 서 관 장	허 기 영	의학전문대학원 의학과
법 학 도 서 관 장	김 상 영	법학전문대학원 법학과
나노생명과학도서관장	고 광 락	나노과학기술대학 나노메디컬공학과

■ 정보개발과

(2011. 4. 현재)

팀명	직위(급)	성 명	담 당 업 무
정보개발과장		이 절 자	정보개발과업무 총괄
자료개발팀	사 서 주 사	장 영 남	자료개발팀업무 총괄
	사서주사보	강 정 용	단행본수서
	사서주사보	김 정 이	자료기증·교환
	사 서 서 기	조 현 주	서양연간물/학술DB 수서
	사 서 서 기	김 진 영	단행본수서/등록
	기 성 회 직	도 양 희	동양연간물수서
자료조직팀	사 서 주 사	이 수 현	자료조직팀업무 총괄
	사서주사보	장 덕 수	연속간행물정리
	기 성 회 직	이 은 해	일중서/비도서정리
	기 성 회 직	정 영 주	서양서정리
전산지원팀	사 서 주 사	김 수 선	전산지원팀업무 총괄
	사서서기보	정 개 수	도서관시스템/서버관리
	사서서기보	최 덕 수	홈페이지/dCollection/DRM운영
기획홍보팀	사 서 주 사	홍 성 철	기획홍보팀업무 총괄
	사서주사보	장 향 자	기획홍보
	사 서 서 기	김 왕 중	SCI실적 분석
행정지원팀	행 정 주 사	노 정 우	행정지원팀업무 총괄
	사서주사보	김 수 진	계약/일반서무/물품
	기성회계약직	최 용 민	예산/회계/지출/물품

■ 정보운영과

(2011. 4. 현재)

팀 명	직위(급)	성 명	담 당 업 무
정보운영과장		박 인 순	정보운영과업무 총괄
정보서비스팀	사 서 주 사	이 선 희	정보서비스팀업무 총괄
	사서주사보	손 성 동	상호대차
	"	정 재 훈	도서관PC/IP관리
	기 성 회 직	김 전 기	제본실
	"	여 윤 선	멀티미디어센터 운영
	"	윤 현 희	제2도서관 반납
	"	정 혜 승	제1도서관 반납
	"	허 성 경	보존서고 대출/관리
주제자료1팀	사 서 주 사	이 철 찬	주제자료1팀 업무 총괄
	사 서 주 사	장 숙 희	예제능자료관 운영
	사서주사보	신 주 영	과학기술 단행본 서비스
	사서서기보	최 민 영	고전자료실 운영
주제자료2팀	사 서 주 사	이 남 경	주제자료2팀 업무 총괄
	사 서 주 사	정 영 희	어문학자료관 운영
	사서주사보	장 화 옥	인문사회 단행본 서비스
학과전담팀	사 서 주 사	최 말 희	학과전담팀업무 총괄
	사서주사보	김 경 숙	학과전담/이용자교육
	사 서 서 기	김 미 선	학과전담/이용자교육

■ 분관

(2011. 4. 현재)

관 별	직위(급)	성 명	담 당 업 무
의생명과학 도서관	사 서 주 사	황 은 주	의생명과학도서관 업무 총괄
	사 서 주 사	박 현 우	대출/반납/시설물관리
	사서주사보	이 정 희	연속간행물 관리/상호대차
법학도서관	사 서 주 사	이 시 채	법학도서관 업무 총괄
	사서주사보	김 명 숙	대출/반납
	사서주사보	장 은 영	연속간행물 관리
나노생명 과학도서관	사 서 주 사	임 정 희	나노생명과학도서관 업무 총괄
	기 능 직	서 말 숙	연속간행물 관리/상호대차
	기 성 회 직	백 수 연	대출/반납

부산대학교도서관 통계연보

제3호 | 2011

발행일 2011년 4월
발행인 김용경
발행처 부산대학교도서관
편집 부산대학교도서관 기획홍보팀
주소 609-735 부산광역시 금정구 부산대학로 63번길 2(장전동)
전화 051)510-1309
팩스 051)513-9787
홈페이지 <http://pulip.pusan.ac.kr>
블로그 <http://pnulib.tistory.com>
인쇄 부산대학교 출판부

비매품

