

# Nursing e-Anatomy

## 이용자 가이드

User Guide

PANMUN EDUCATION

## Table of Contents

### 1. 콘텐츠 구성

- Videos
- Color Atlas

### 2. IP 범위 접속방법

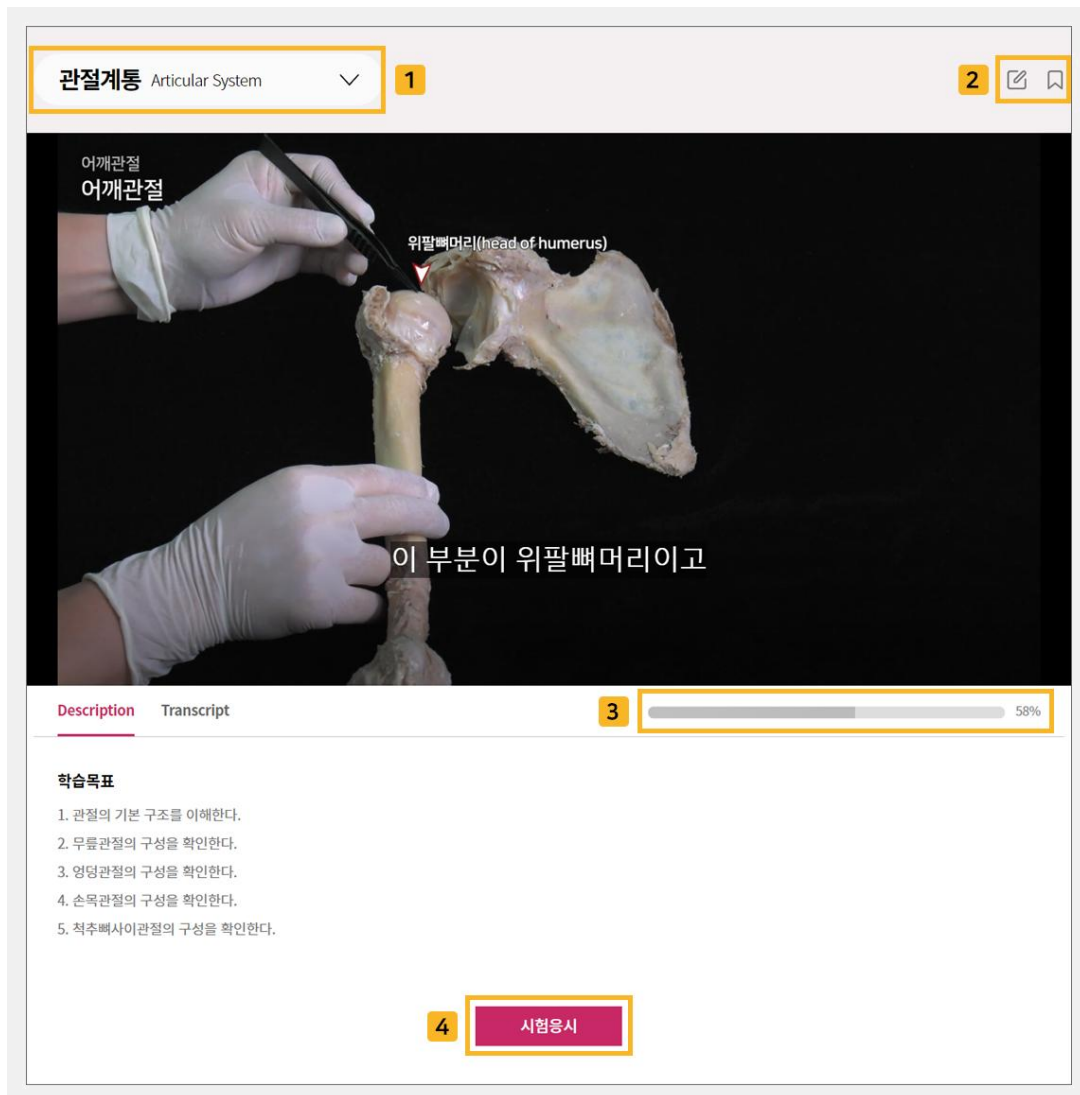
- 접속 방법

### 3. 모바일 이용

- 메인 페이지 & 메뉴
- 콘텐츠 페이지

## 1. 콘텐츠 구성

### ■ Videos



#### ① 콘텐츠 페이지 구성

1. 선택한 콘텐츠명입니다. 클릭하면 나타나는 목록에서 학습하고자 하는 영상으로 바로 이동할 수 있습니다.
2. 왼쪽부터 [수정요청], [스크랩] 버튼입니다.
  - 수정요청: 콘텐츠 내용 중 잘못된 정보의 수정을 요청할 수 있습니다.
  - 스크랩: My Page 에서 스크랩한 영상만을 모아 볼 수 있습니다.

3. 학습자의 이전 시청구간을 나타냅니다. IP 접속 시에는 활성화되지 않습니다.

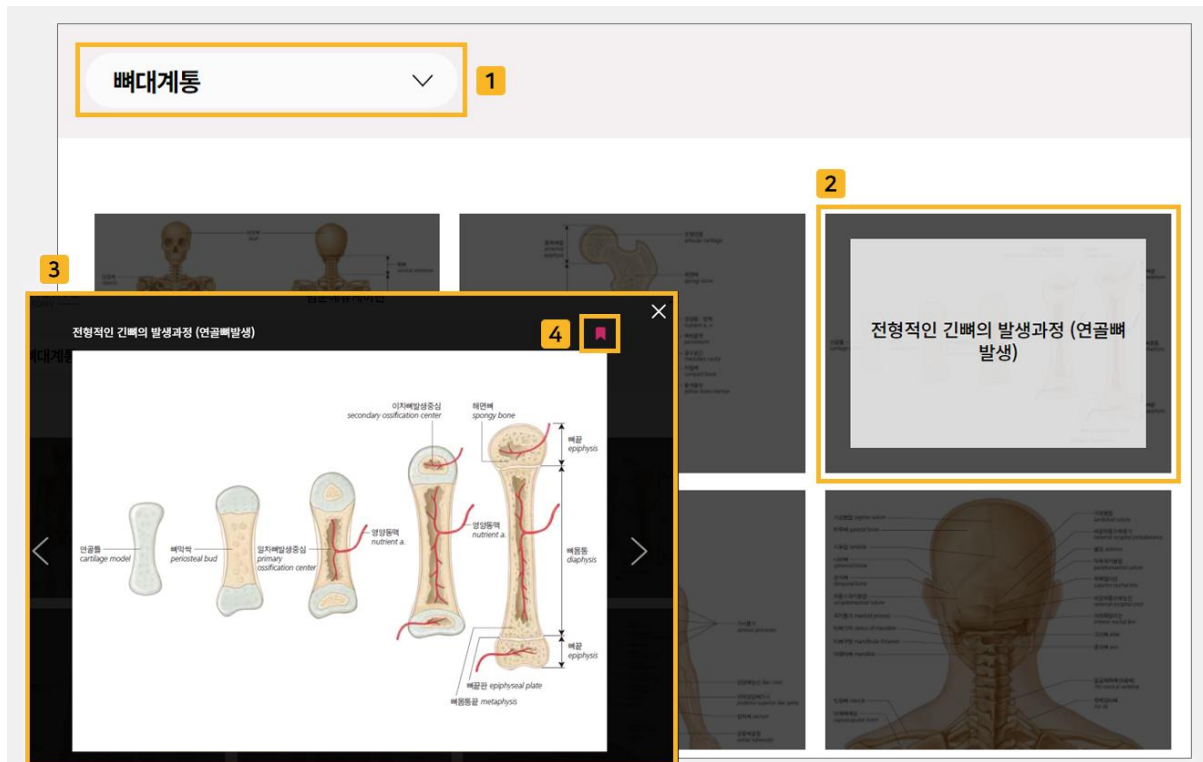
4. IP 접속 시, 해당 콘텐츠와 관련된 Quiz 는 응시할 수 없습니다.

## ② 실시간 스크립트

The screenshot displays a video player interface. At the top, there are two tabs: 'Description' and 'Transcript', with the 'Transcript' tab selected and highlighted by a yellow box labeled '1'. Below the tabs is a progress bar showing 0% completion. The main area contains a list of transcript items with timestamps. The item at 00:12, '첫째 몸의 형태를 유지하고', is highlighted by a yellow box labeled '2'. To the right, a PIP (Picture In Picture) window is shown, labeled '3', which displays a 3D model of a bone and the text '첫째 몸의 형태를 유지하고'. The PIP window also includes a play button, a volume icon, and a progress bar showing 00:13 / 44:59.

1. 영상 구간에 따른 내용을 한눈에 확인할 수 있는 실시간 스크립트 기능입니다.
2. 현재 재생되고 있는 부분은 검정색으로 표시되며, 원하는 부분의 시간을 클릭하면 영상에서 해당 지점으로 이동합니다.
3. 화면에서 스크롤을 아래로 이동시킬 경우, 영상과 실시간 스크립트를 동시에 볼 수 있도록 PIP(Picture In Picture) 기능을 제공합니다.

## ■ Color Atlas

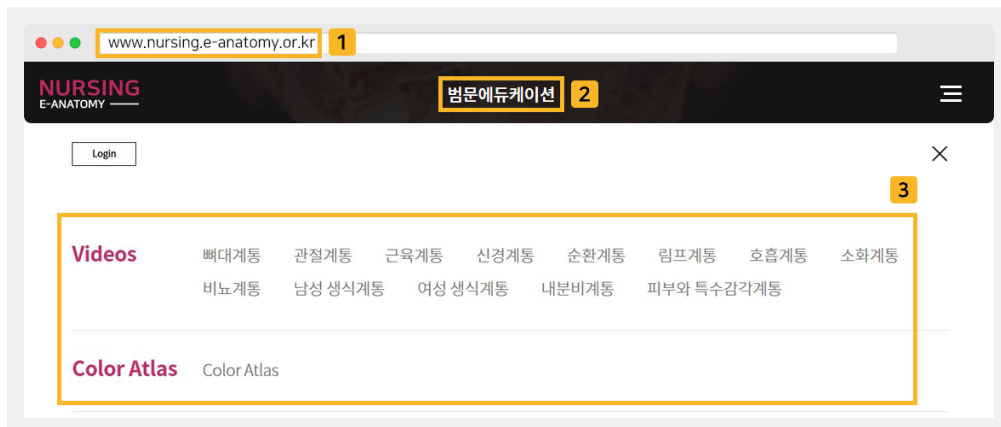


1. 클릭하면 나타나는 목록에서 카테고리를 선택할 수 있습니다.
2. 아틀라스 위에 마우스를 올려 놓으면 해당하는 제목이 나타납니다.
3. 원하는 아틀라스를 클릭하면 팝업창이 생성됩니다. 확대된 이미지와 각 용어를 확인할 수 있으며, 양 옆 화살표 모양의 버튼을 통해 앞·뒤 아틀라스로 빠르게 이동할 수 있습니다.
4. [스크랩] 입니다. 스크랩 기능은 개인 계정으로 로그인 후 이용 가능하며, 스크랩 내역은 My Page 에서 확인할 수 있습니다.

## 2. IP 범위 접속방법

### ■ 접속 방법

- ① IP 접속: <https://nursing.e-anatomy.or.kr>

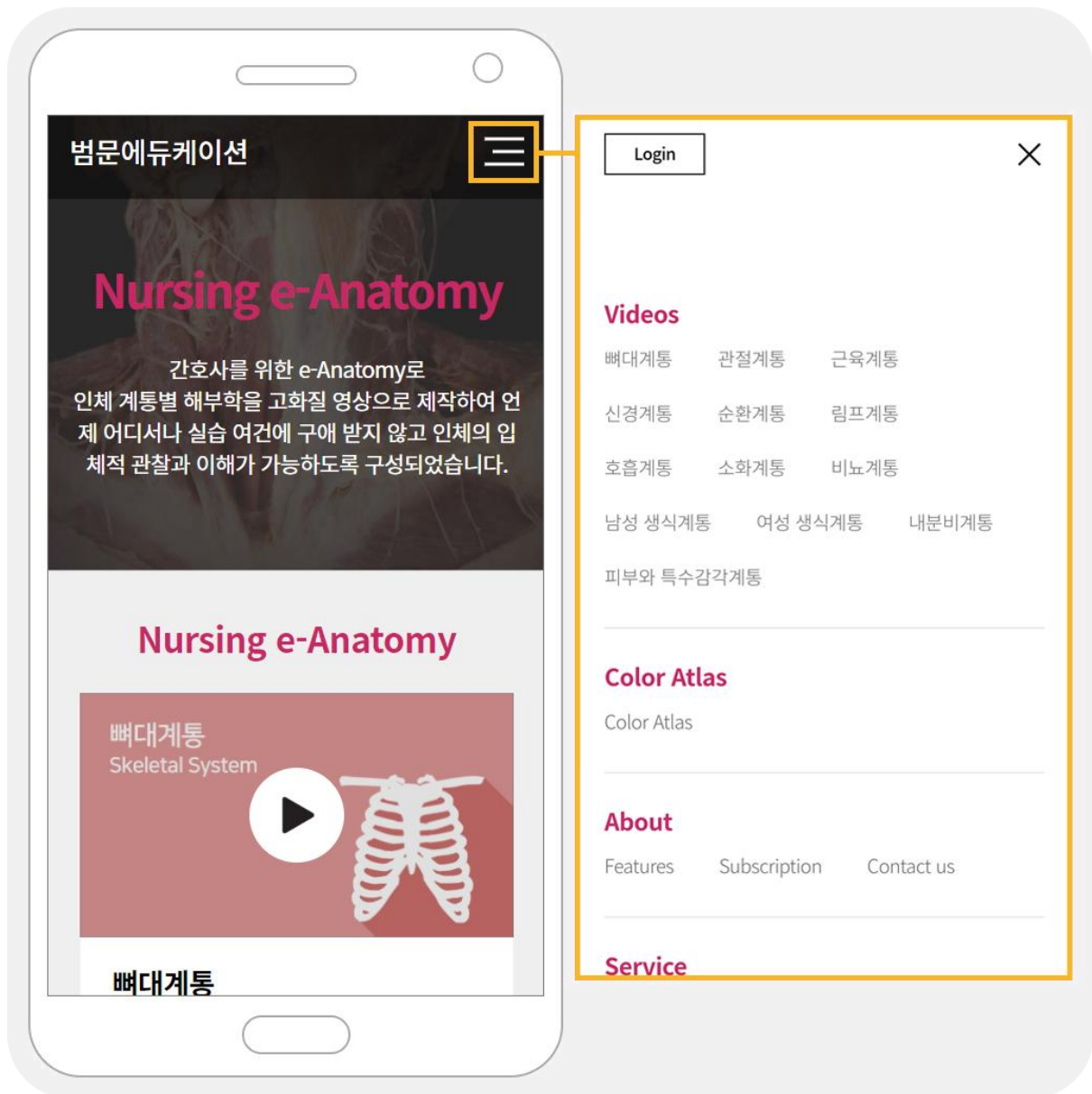


1. 학교 IP 범위 내에서 Nursing e-Anatomy 에 접속합니다.
2. 정상적인 IP 접속의 경우, 보기와 같이 소속 기관명이 나타납니다.
3. IP 접속 시에는 별도의 로그인 없이도 모든 콘텐츠 이용이 가능합니다.  
※ 단, 스크랩, 테스트 등 일부 기능은 개인 계정 로그인 시, 이용할 수 있습니다.

### 3. 모바일 이용

Nursing e-Anatomy 는 모바일 환경에서도 원활한 이용이 가능합니다.

#### ■ 메인 페이지 & 메뉴



## ■ 콘텐츠 페이지

