

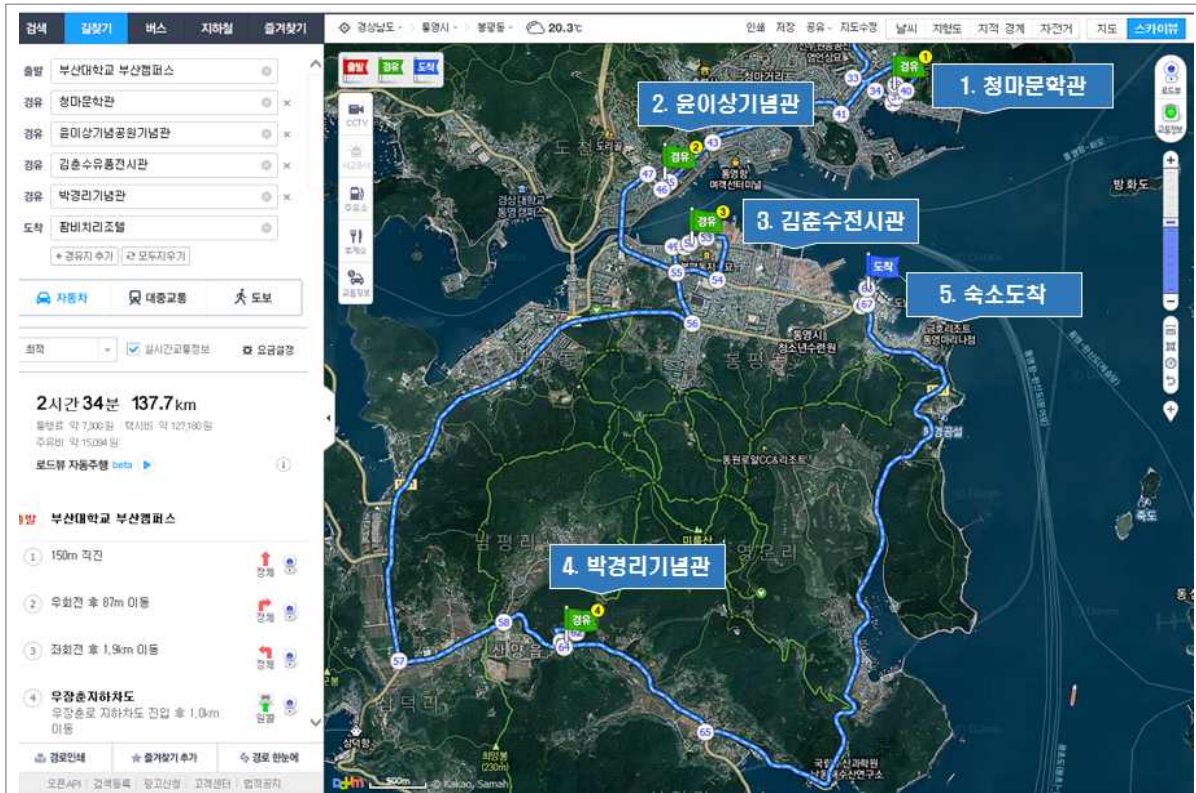
격동기 문인들의 삶과 문학을 보고 듣고 말하다

I 상세일정

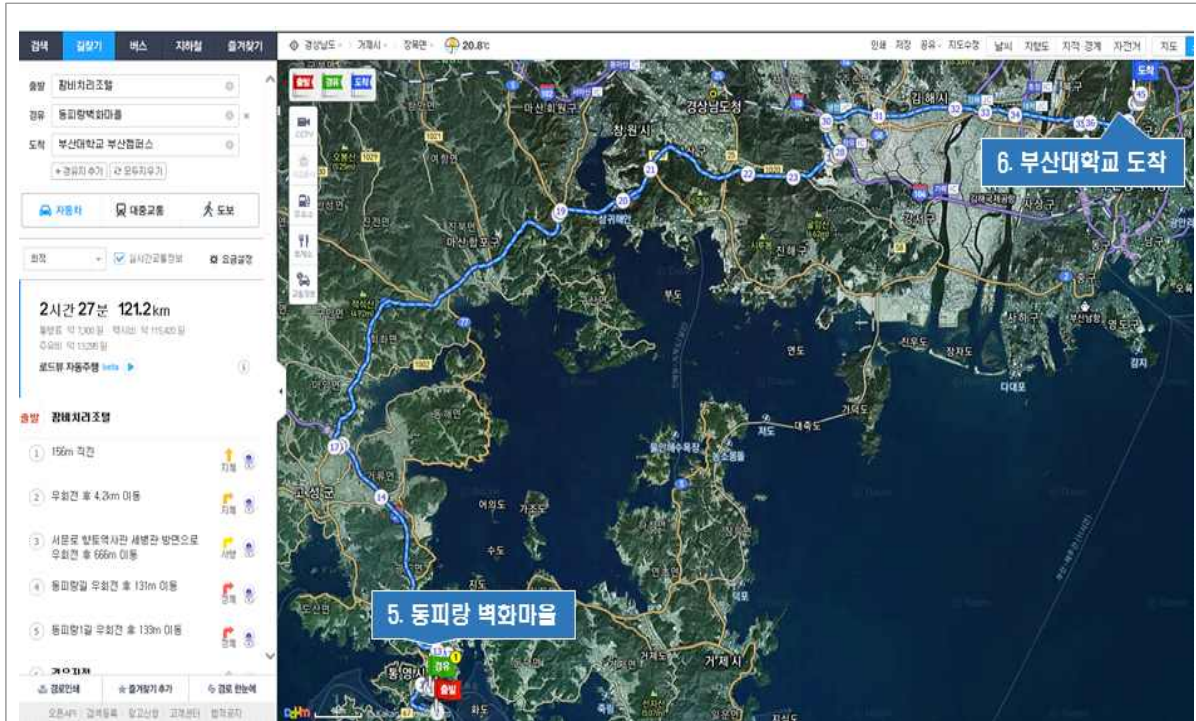
구분	시간	주요 내용		비 고
11월11일 (1일차)	08:30 ~ 09:00 (30분)	집결	교재, 간식 배부 및 차량 탑승	
	09:00 ~ 11:00 (120)	이동	행사 취지 및 전체 프로그램 일정 안내	
	11:00 ~ 11:40 (40)	답사(1)	청마문학관 답사	
	12:00 ~ 13:30 (90)	중식	점심 식사	
	13:30 ~ 13:50 (20)	이동		
	13:50 ~ 15:30 (40)	답사(2)	윤이상 기념공원 기념관	
	15:30 ~ 15:50 (20)	이동		
	15:50 ~ 16:30 (40)	답사(3)	김춘수 유품 전시관	
	16:30 ~ 16:50 (20)	이동		
	16:50 ~ 17:30 (40)	답사(4)	박경리 기념관	
	17:30 ~ 17:50 (20)	이동		
	17:50 ~ 18:30 (40)	숙소	방 배정, 짐 정리 및 휴식	
	18:30 ~ 19:30 (60)	석식	저녁식사	
	19:30 ~ 21:30 (120)	강연	오리엔테이션 및 강연 (정일근 시인)	
	21:30 ~	휴식	자유시간	
11월12일 (2일차)	07:00 ~ 08:00	기상		
	08:00 ~ 09:30 (90)	조식	아침식사	
	09:30 ~ 10:00 (30)	브리핑	토론의 필요성	
	10:00 ~ 11:00 (60)	토론	팀별 토론	
	11:00 ~ 11:30 (30)	글쓰기	문학기행 후기 및 설문조사	
	11:30 ~ 12:30 (60)	마감	프로그램 마감 및 수료증 수여	
	12:30 ~ 13:30 (60)	중식	점심식사 (육개장)	
	13:30 ~ 14:00 (30)	이동		
	14:00 ~ 15:30 (90)	답사(5)	동피랑 벽화마을	
	15:30 ~ 17:30 (120)	이동		
	17:30 ~ 18:00 (30)	해산	부산대학교 도착	

※ 시간, 프로그램 구성은 사정에 따라 조정될 수 있습니다.

2016 학부교육선도대학육성사업(ACE) 책 읽는 대학 1박2일 문학기행



11월 11일(금) 1일차 일정

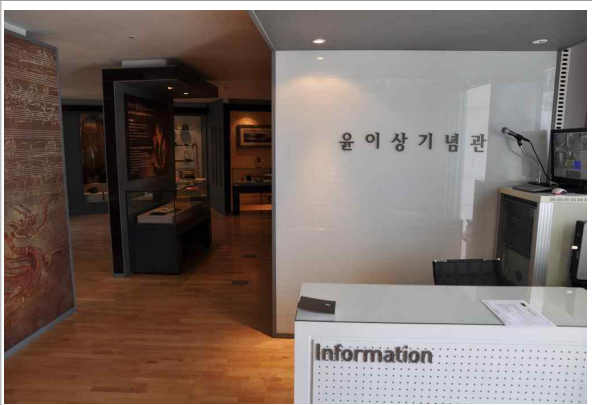


11월 12일(토) 2일차 일정

II 답사 및 관람 장소 안내



청마 유치환 문학관



윤이상 기념관

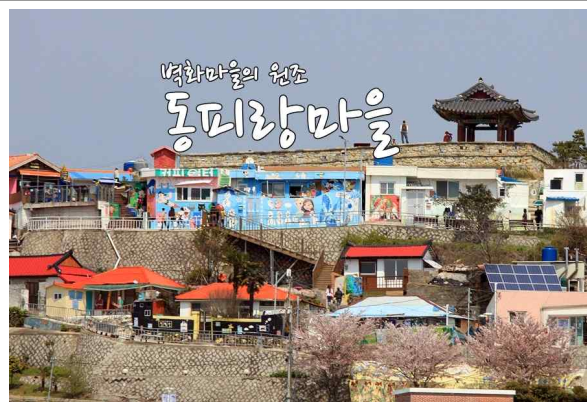


김춘수 시인 유품 전시관

2016 학부교육선도대학육성사업(ACE)
책 읽는 대학 1박2일 문학기행



박경리 기념관



동피랑 벽화마을